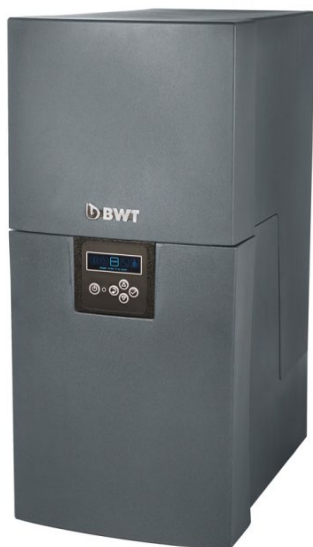


Fuldautomatisk og vandbesparende 'plug & play' løsning



Fordele:

- Tre kapaciteter, samme lille fodaftryk, identisk kabinet.
- Designet i ét kompakt kabinet, inklusiv reservoir
- 'Plug & Play' løsning med simpel opstartsguide
- Brugervenligt og intuitivt display, som viser alle relevante data og alarmer
- Unikt BWT design - tidsbesparende reservedelsudskiftning og vedligehold
- Højeffektive BWT membraner med 50 % højere ydelse og mere end 99 % saltreduktion
- Enestående automatisk 'RobotFlow'-teknologi resulterer i minimalt vandforbrug (kun HQ-model)
- Vandkvalitet med en ledningsevne < 20 µS/cm

Intuitiv og brugervenlig

Displayet er brugervenligt, behøver ingen efterfølgende manuel konfiguration og viser:

- Direkte aflæsning af permeat på displayet
- Ydeevne, advarsler og generel historik
- Valgfrie justerbare alarmer beskytter systemet og de efterfølgende produkter. Alarm for: lavt tilgangstryk, for højt membrantryk og for høj ledningsevne, er standard
- Alarm for lav permeat-produktion og tid for membranudskiftning

Andre funktioner:

- Integreret permeat-tank sikrer stabil drift
- Udstyret med blød start for forbedret drift på membranerne
- Indbygget manuel bypass giver besparelser på installationen og sikrer konstant vandforsyning
- Høj permeat kvalitet sikres ved automatisk skylning af membranerne med permeat efter en driftscyklus (forward flush function)
- Hjul under kabinettet sikrer at anlægget er nemt at flytte ved rengøring

Nem at servicere

Udskiftning af reservedele klares på få minutter. Se instruktionsfilmene:



BWT-membraner



BWT-multiblok

To modeller:

LT-model

- Display og kontrolpanel
- Tryktransmitter/alarm
- Flowtransmitter/alarm på permeat
- Ledningsevne måler på permeat
- BWT membraner
- Standard "forward flush" på membranerne
- Integreret reservoir

HQ-model – automatisk WCF-justering (recovery)

Som LT-modellen, men med nedenstående ekstra funktioner:

- 'Plug & play' med simpel opstartsguide. HQ-modellen tillader automatisk konfiguration af alle parametre. Ingen manuel konfiguration nødvendig
- BWT RobotFlow sikrer optimal vandudnyttelse (WCF) og beskytter membranen afhængigt af kvaliteten på tilgangsvandet
- Ledningsevne måler på tilgangsvandet – bruges til automatisk justering af WCF
- Flowtransmitter/alarm på koncentrat – mere præcis indstilling af WCF

Optioner:

- Blødgøring eller antiscalant (dosering) som forbehandling sikrer endnu bedre vandudnyttelse - op til 80 % og forlængelse af membranens levetid
- Ved efterbehandling med demineraliseringsfilter (BWT Bestdemin PLUS) opnås ledningsevne under 0,5 µS/cm
- Ekstra reservoir på 38 liter (b350 x d560 x h736)
- Installationsset inklusiv 5 µm forfilter (anbefales)

Teknisk data:

| BWT Bestaqua | Enhed | 60LT | 61LT | 62LT | 60HQ | 61HQ | 62HQ |
|--|------------|------------------------------|-----------|-----------|----------------------------------|-----------|-----------|
| Nominel kapacitet, 10 °C* | l/h | 160 | 250 | 400 | 160 | 250 | 400 |
| Nominel kapacitet, 15 °C* | l/h | 180 | 275 | 400 | 180 | 275 | 400 |
| Permeat ledningsevne (max.) | µS/cm | < 20 | | | < 20 | | |
| Saltreduktion | % | > 99 | | | > 99 | | |
| Jern og mangan (Fe+Mn) | mg/l | < 0,1 | | | < 0,1 | | |
| Vandudnyttelse WCF ** (min...max.) | % | 40...75 (manuel indstilling) | | | 40...80 (automatisk indstilling) | | |
| Distributionspumpe ved 3 bar (flow) | bar / m³/h | 3,4 | | | 3,4 | | |
| Permeat-tankvolumen | l | 37 | | 34 | 37 | | 34 |
| Ledningsevnemåler - permeat | | Integreret | | | Integreret | | |
| Ledningsevnemåler - tilgangsvand | | Ikke tilgængelig | | | Integreret | | |
| Flowtransmitter – permeat | | Integreret | | | Integreret | | |
| Flowtransmitter - koncentrat | | Ikke tilgængelig | | | Integreret | | |
| RobotFlow, automatisk justering af WCF | | Ikke tilgængelig | | | Integreret | | |
| Manuel bypass | | Integreret | | | Integreret | | |
| Tilgangstryk (min... max.) | bar | 3...6 | | | 3...6 | | |
| El-forbindelse / sikring | V/Hz/A | 230 / 50 / 10 | | | 230 / 50 / 10 | | |
| El-forbrug (drift / standby) | W | 1600/11 | | | 1600/11 | | |
| El-forbrug - permeatproduktion | | < 3,8 | < 2,8 | < 1,6 | < 3,8 | < 2,8 | < 1,6 |
| Beskyttelsesklasse | IP | 54 | | | 54 | | |
| Tilgangs- / omgivelsestemperatur (min... max) | °C | 5...25 / 5...35 | | | 5...25 / 5...35 | | |
| Hydrauliske forbindelser (tilgangsvand/permeat/koncentrat/overløb) | | ¾" / ¾" / 12mm / 25mm | | | ¾" / ¾" / 12mm / 25mm | | |
| Dimensioner (bredde x dybde x højde) | mm | 350 x 560 x 736 | | | 350 x 560 x 736 | | |
| Vægt (tør) | kg | 50 | | 55 | 50 | | 55 |
| Varenummer | | 421090600 | 421090610 | 421090620 | 421090630 | 421090640 | 421090650 |
| Varenummer – installationssæt | | 656525125 | | | 656525125 | | |

*) Ved drikkevandskvalitet på: 10°C / 15°C, 3 bar, TDS ≤ 500 mg/l ± 15%, SDI ≤ 3,0, oxidanter ≤ 0,05 mg/l.

** Beregnet ud fra en vandkvalitet (forbehandlet) med max TDS ≤ 500 mg/l (5 µm forfilter + forbehandling: blødgøring eller antiscalant). Der tages forbehold for lokale installationsinstruktioner, generelle retningslinjer, generelle hygiejniske forhold samt tekniske data.

