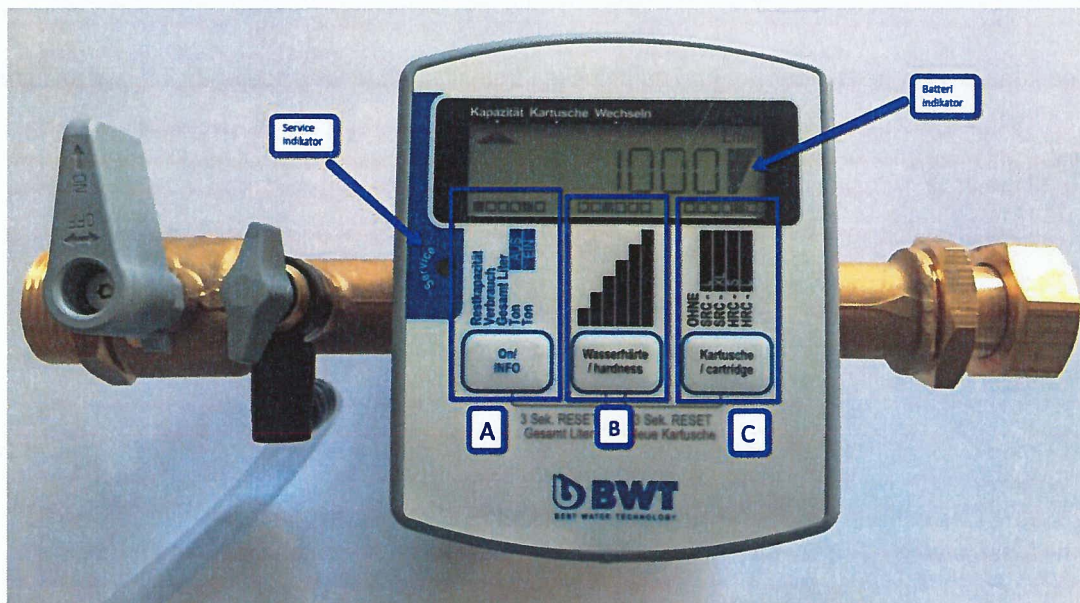


# BWT AQA Therm HES

Quick guide til opsætning

Produktdatablad: Beta version

Måned/år: 04/16



Den brugerdefinerede elektronik i AQA Therm HES high flow hoved gør det let med kun 3 knapper at indstille, filter type, hårdhed samt have kapacitets overvågning.

Alle information vil blive vist i tekst displayet

"Smart" Driften:

- 1) Afmonter låget og isæt batterierne på de markerede pladser. Monter låget igen.
- 2) "Smart" set-up:

Består af 3 knapper

- A – Tænd/Information
- B – Indstilling af vandets hårdhed
- C – Indstilling af filter type

3) Installer filterpatron i henhold til instruktion herfor

4) Tryk 1 gang på knap (A) On, i displayet er vist firkanter, dem der er fyldt ud er den information der vises i displayet. Gå til 5) for at færdiggøre opsætning til og med 7) og gå herefter tilbage til 4). Ved tryk gentagne gange på (A) fremkommer nedenstående information en efter en.

- Første firkant "Restkapazität" vi ser den kapacitet der er tilbage for det pågældende filter der er installeret

- Anden firkant "Verbrauch" indikere forbruget for det pågældende filter siden montage
- Tredje firkant "Gesamt Liter" indikere hvor meget der total er løbet gennem måleren siden installation
- Fjerde firkant "Ton AUS" indikere at akustisk signal ved tom filter er slået fra
- Femte firkant "Ton EIN" indikere at akustisk signal er slået til ved tom filter, dette er standard fabriksopsætning.

5) Hårdheden af det vand der skal anvendes bestemmes enten ud fra informationer indhentet hos det lokale vandværk eller ved at anvende det medleverede hårdheds test kit.

**BWT HOH A/S**  
Geminivej 24  
DK-2670 Greve  
Tel.: +45 43 600 500  
bwt@bwt.dk  
www.bwt.dk

**BWT Vattenteknik AB**  
Kantygatan 25, Box 9226  
S-200 39 Malmö  
Tel.: +46 40 691 45 00  
info@bwtwater.se  
www.bwtwater.se

**BWT Birger Christensen AS**  
Postboks 136  
N-1371 Asker  
Tel.: +47 6717 7000  
firmapost@bwtwater.no  
www.bwtwater.no

**BWT Separtec Oy**  
PL 19 Varpeenkatu 28  
21201 Raisio  
Tel.: +358(0)2 436 7300  
info@bwtwater.fi  
www.bwtwater.fi

  
BEST WATER TECHNOLOGY

6) Tryk på knap B. Hårdhedsintervaller kan nu aflæses i displayet, nedestående er de interval muligheder der er at vælge imellem.

- 0 - 6 dH°
- 7 - 10 dH°
- 11 - 14 dH°
- 15 - 18 dH°
- 19 - 22 dH°
- 23 - 26 dH°

Der trykkes frem til intervallet der stemmer overens med hårdheden på vandet. Efter 3 sekunder har enheden lagret værdien i hukommelsen

7) Tryk på knap C for at indstille filter typen, tryk indtil den sorte firkanter står rigtigt, efter 3 sekunder er valget lagret i enheden.

- "ohne" "ingen" hvis enheden anvendes uden filter, husk at montere medleveret prop
- "ohne" hvis der anvendes en filter type der ikke er kodet i vandmåleren, bruges så som en normal vandmåler

- SRC L filter "afsaltning"
- SRC XL filter "afsaltning"
- HRC S filter "Blødgøring"
- HRC L filter "Blødgøring"

8) Hvis, i henhold til "smart" set-up, filter kapaciteten falder til under 10%, vil "Service indikator" blinke gul samt udsende et akustisk signal. Når filter patronen er helt opbrugt, eller hvis filteret har været i brug i mere end 5 år, vil "Service indikator" blinke rødt og udsende et akustisk signal. Se under 4) om akustisk signal til og fra.

9) Ved udskiftning af filter med tilsvarende nyt skal du trykke på knapperne (B) "Wasserhärte/hårdhed og (C) Kartusche / cartridge på samme tid i 3 sekunder, hvorved filteret bliver nulstillet. Skal der anvendes anden type filter er det tilbage til trin 7).

Denne quick guide omhandler kun indstilling af displayet på Aqua Therm HES.

**BWT HOH A/S**  
Geminivej 24  
DK-2670 Greve  
Tel.: +45 43 600 500  
bwt@bwt.dk  
www.bwt.dk

**BWT Vattenteknik AB**  
Kanyxegatan 25, Box 9226  
S-200 39 Malmö  
Tel.: +46 40 691 45 00  
info@bwtwater.se  
www.bwtwater.se

**BWT Birger Christensen AS**  
Postboks 136  
N-1371 Asker  
Tel.: +47 6717 7000  
firmapost@bwtwater.no  
www.bwtwater.no

**BWT Separac Oy**  
PL 19 Varpuunkatu 28  
21201 Raisio  
Tel.: +358(0)2 436 7300  
info@bwtwater.fi  
www.bwtwater.fi

