

# BWT AQA Basic Quick Guide



1	Test drikkevandets hårdhed.....	3
1.1	Vandprøve – test hårdheden på vandet.....	3
2	Opstart af anlæg.....	4
2.1	Påfyld salt.....	4
2.2	Brugerflade.....	4
2.3	Tilslut strømforsyning.....	5
2.4	Start gennemskyl af anlægget.....	5
3	Indstil kapacitet.....	6
3.1	Indstilling af kapaciteten.....	7
4	Indstil hårdheden på det blødgjorte vand.....	8
5	Afsluttende.....	9
5.1	Indstaller BWT Best Water App.....	9

## 1 Test drikkevandets hårdhed

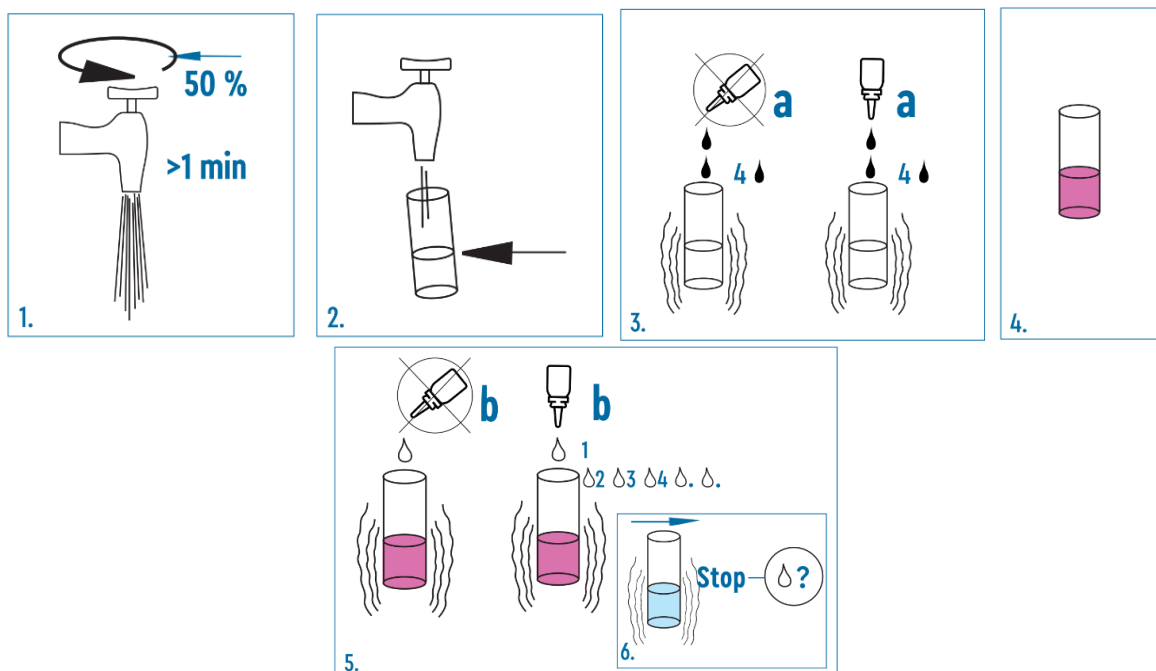
Udfør en hårdhedstest (AQUATEST) af drikkevandet, til indstilling af BWT AQA basic blødgøringsanlægget. Sørg

for, at testvandet ikke kommer fra blødgøringsanlægget.



### 1.1 Vandprøve – test hårdheden på vandet

- Påfyld drikkevand, til stregen i målebægret
- Tilsæt **fire** dråber "**Lösung A**" i drikkevandet og ryst bægret. Nu skifter vandet farve til pink.
- Tilsæt og tæl herefter x-antal dråber af "**Lösung B**" og omryst efter hver tilsat dråbe, til væsken skifter til **blå**
- Noter antallet af tilsatte dråber, som er lig med antal hårdheder i drikkevandet.



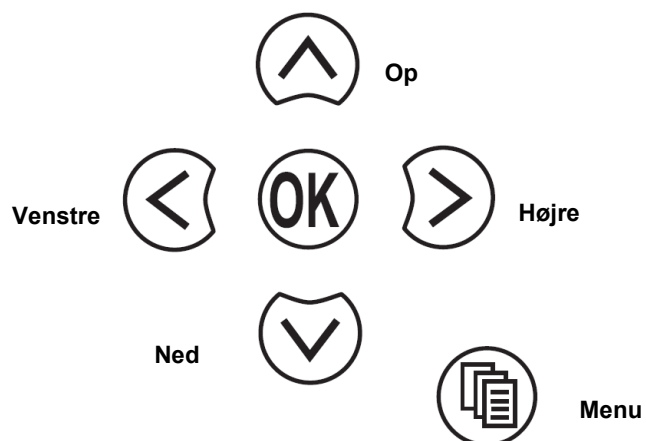
## 2 Opstart af anlæg

**NB! Sørg for at lukke for vandforsyningen til BWT AQA basic inden opstart!**

### 2.1 Påfyld salt

Fjern låget til saltbeholderen og start med at fylde salt (DIN EN 973, type A) og ca. 5 liter vand i beholderen.

### 2.2 Brugerflade



## 2.3 Tilslut strømforsyning

Tilslut strøm til BWT AQA Basic og displayet vil

**StArt**

vise:

Vent til displayet

**rEG ON**

viser:

Når stemplet er færdig med at kører (lyt efter motor-  
sekunder.



lyden) holdes inde i 5

Displayet vil herefter skifte mellem kapacitet og ugedage (1-7) samt klokkeslæt.  
eks.:

**350 L**

**5 07:43**

## 2.4 Start gennemskyl af anlægget

Åben for vandforsyningen til BWT AQA Basic

Hold "Menu" knappen nede indtil "lbn" fremkommer i displayet og vent til anlægget har skyllet  
ionbyttermassen – Ca. 1 min.



**lbn**

### 3 Indstil kapacitet

Anlæggets kapacitet afhænger af forsyningsvandet hårdhed (°dH) samt den ønskede kvalitet af det behandlede vand. Derfor skal BWT AQA basic indstilles efter drikkevandets kvalitet samt hvilken vandkvalitet kunden ønsker. BWT anbefaler at der i danske husstande blødgøres ned til 6 °dH.

BWT AQA basic er forudindstillet til en kapacitet på 350 l. Dette skal ændres iht. Hårdheden på drikkevandet til aktuelle installation.

**Kapacitet ved blanding til 6 °dH. - BWT AQA basic**

Hårdhed i forsyningsvandet (°dH)	Kapacitet (liter)	Hårdhed i forsyningsvandet (°dH)	Kapacitet (liter)
7	7000	18	583
8	3500	19	538
9	2333	20	500
10	1750	21	466
11	1400	22	437
12	1166	23	411
13	1000	24	388
14	875	25	368
15	777	26	350
16	700	27	333
17	636		


Drikkevandsforordningen angiver en grænseværdi på 175 mg/l for natrium.

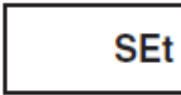
Ved at reducere drikkevandets hårdhed med 1 °dH forøges natriumindholdet med 8,2 mg/l. Drikkevandets hårdhed minus blandingsvandets hårdhed x 8,2 mg/l = forøgelse af natriumindholdet.

Derfor anbefaler vi ikke at man indstiller anlægget til under 333 liter. **Beregnings eksempel:** råvandet er 27 DH. BWT anbefaler at det bløde vand indstilles til 6 dh. 21 fjernede hårdheder x med 8,2 mg/l giver et natrium indhold på 172,2. Dertil skal det naturlige natriumindhold i råvandet ligges til. Se vandanalyse fra vandforsyningen. Hvis råvandets hårdhed overstiger 27 dh anbefaler BWT at man forøger hårdheden på det blødgjorte vand tilsvarende.


## 3.1 Indstilling af kapaciteten

Når den korrekte kapacitet er aflæst eller udregnet, skal den indtastes i BWT AQA basic.

Tryk på: 



Displayet viser herefter: 

Tryk  og herefter 

Displayet viser 

Tryk  og displayet vil blinke.

Brug tasterne   for at indstille den beregnede eller aflæste kapacitet.

Tryk  når kapaciteten er indstillet og afslut med 

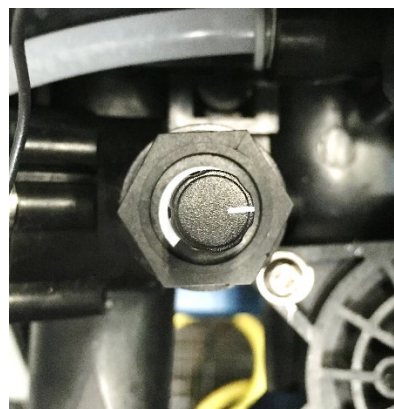
**NB! Kapaciteten ændrer sig først efter den næste regenerationscyklus**

## 4 Indstil hårdheden på det blødgjorte vand

Imellem vandtilgang og -afgang er der placeret en blandingsventil.

Brug samme fremgangsmetode, som i kapitel 1.1, men på afgangssiden af blødgøringsanlægget. Er vandet blødere end 6 dH°, skru en smule op ved at dreje ventilen mod uret. Er vandet hårdere end 6 dH°, skru ned ved at dreje ventilen med uret.

Lad vandet løbe i ca. 30 sek. Gentag processen for at sikre den korrekte indstilling af hårdheder i det behandlede vand. Gentag proceduren hvis nødvendigt til en hårdhed på 6 dH° opnås.



## 5 Afsluttende

Anlægget er nu klar til brug og leverer blødt vand.

For at få fuldt funktionalitet ud af dit produkt anbefaler vi at du downloader appen og registrerer dit anlæg.

### 5.1 Indstaller BWT Best Water App

Scan QR-koden for at installere appen BWT Best Water App, eller søg efter den i App Store eller Google Play.

**BWT Best  
Water App**



Efter installationen kan du oprette en BWT-brugerkonto og registrere dit produkt i appen BWT Best Water App.

## Få salt leveret til døren

- » Automatisk levering i faste intervaller
- » Løb aldrig tør for salt
- » Spar fragten

Scan koden  
og spar **10%**



## 2 års gratis Tryghedsaftale ved registrering af dit BWT anlæg

- » Book dit servicebesøg online
- » Slip for uforudsete udgifter
- » Gratis BWT anlæg efter 10 betalende år

## Kundeservice i særklasse

Har du spørgsmål til dit anlæg, brug for service, salt eller noget helt tredje? Du finder svar på det hele, guides og meget andet på vores hjemmeside. Du er også altid velkommen til at kontakte vores kundeservice på telefon: 43 600 500 eller e-mail: [kundeservice@bwt.dk](mailto:kundeservice@bwt.dk).







FOR YOU AND PLANET BLUE.