



RONDOMAT DUO NEU

GROSSETHÄRTER FÜR GROSSE VISIONÄRE

GROSSENTHÄRTER FÜR GROSSE VISIONÄRE

VON DER PLANUNG BIS ZUM EINSATZ



FÜR PLANER & ARCHITEKTEN:

Ausgebildete Fachleute aus dem BWT Team unterstützen bei der optimalen und normkonformen Anlagenauslegung. Egal ob Neubau, Nachrüstung oder Sanierung von Gebäuden.

FÜR PROJEKT-ENTWICKLER:

Wasseraufbereitung ist ein wesentlicher Bestandteil der Projektentwicklung. BWT ist von der Auslegung über die Installation und Inbetriebnahme bis zum Betrieb der Anlage Ihr kompetenter und zuverlässiger Partner.



FÜR INSTALLATEURE UND ANLAGENBAUER:

Der einfache Aufbau sorgt für eine zeit- und kostensparende Installation der Weichwasseranlage. Dank des BWT ProPortals lässt sich die Anlage unkompliziert aus der Ferne überwachen.



FÜR FACILITY-MANAGER:

Anlagen, die zuverlässig und möglichst wartungsarm laufen, sind optimal. Eine Überprüfung, ohne vor Ort zu sein, ist im Facilitymanagement wichtig, um schnell reagieren zu können.

FÜR MIETER:

Seidenweiches Perlwasser hilft beim Einsparen von Reinigungs- und Waschmitteln und schont dadurch meinen Geldbeutel und schützt dabei noch alle angeschlossenen Haushaltsgeräte durch reduzierte Kalkablagerungen. Kostensenkung durch Wassersparen sowie Hygiene und Sicherheit im Haushalt sind angesichts steigender Mieten ein wichtiges Argument.



FÜR HAUS-VERWALTUNGEN:

wir stellen unseren Mietern Perlwasser in bester Qualität zur Verfügung. Ein langlebiges System wirkt sich nachhaltig auf die Nebenkosten und somit positiv für den Mieter aus.

BWT SEIDENWEICHES PERLWASSER –

DIE PASSENDE GRÖSSE FÜR ALLE DURCHFLUSSBEREICHE



BWT Perla
ab 1,8 m³/h
für Einfamilienhäuser



Rondomat Duo 10.2
bis 18,3 m³/h
für Gebäude- und
Industrietechnik

NEUER LOOK. SMARTE DETAILS. DIGITALE PERFORMANCE.

DER RONDONAT DUO IST DER WASSERENTHÄRTER
FÜR GROSSGEBÄUDE.

Mit dem Fokus Trinkwasser ist der Rondomat Duo ideal für Mehrfamilienhäuser, Krankenhäuser, Schulen, Sportstätten, öffentliche Einrichtungen, Hotels, Restaurants oder Lebensmittelbetriebe.

NEU: 5 GERÄTEGRÖSSEN RONDONAT DUO



Jetzt neu in
der Modellreihe:
Rondomat Duo 5.2

SPITZENPERFORMANCE WEITERENTWICKELT



SERIENMÄSSIG AN BORD!

- ✓ **Thermische Dämmung**
nach DIN 1988-200
- ✓ **Intuitiv bedienbare und bewährte BWT Steuerung mit 5" Touchdisplay aus Glas**
- ✓ **Regeneriermittel Vorwarnmeldung „Salzstandsanzeige“**
- ✓ **Konnektivität: GSM/WLAN/LAN**
- ✓ **Gerätezustandsanzeige durch hinterleuchteten BWT Tropfen**
- ✓ **Standby-Modus mit Näherungssensor**
- ✓ **Sicherheitspaket**
- ✓ **Regeneriermittelfüllstandsanzeige**
- ✓ **360° Betriebskonzept**
- ✓ **Autocheck Funktion, das System überprüft sich mittels Autocheck permanent selbst**
- ✓ **lichtundurchlässiger Regeneriermittelbehälter**

VON DER PLANUNG BIS ZUR WARTUNG AUS EINER HAND

- Planung
- Kundendienst BWT Serviceteam
- Inbetriebnahme & Wartung

BWT DIGITAL-SERVICES

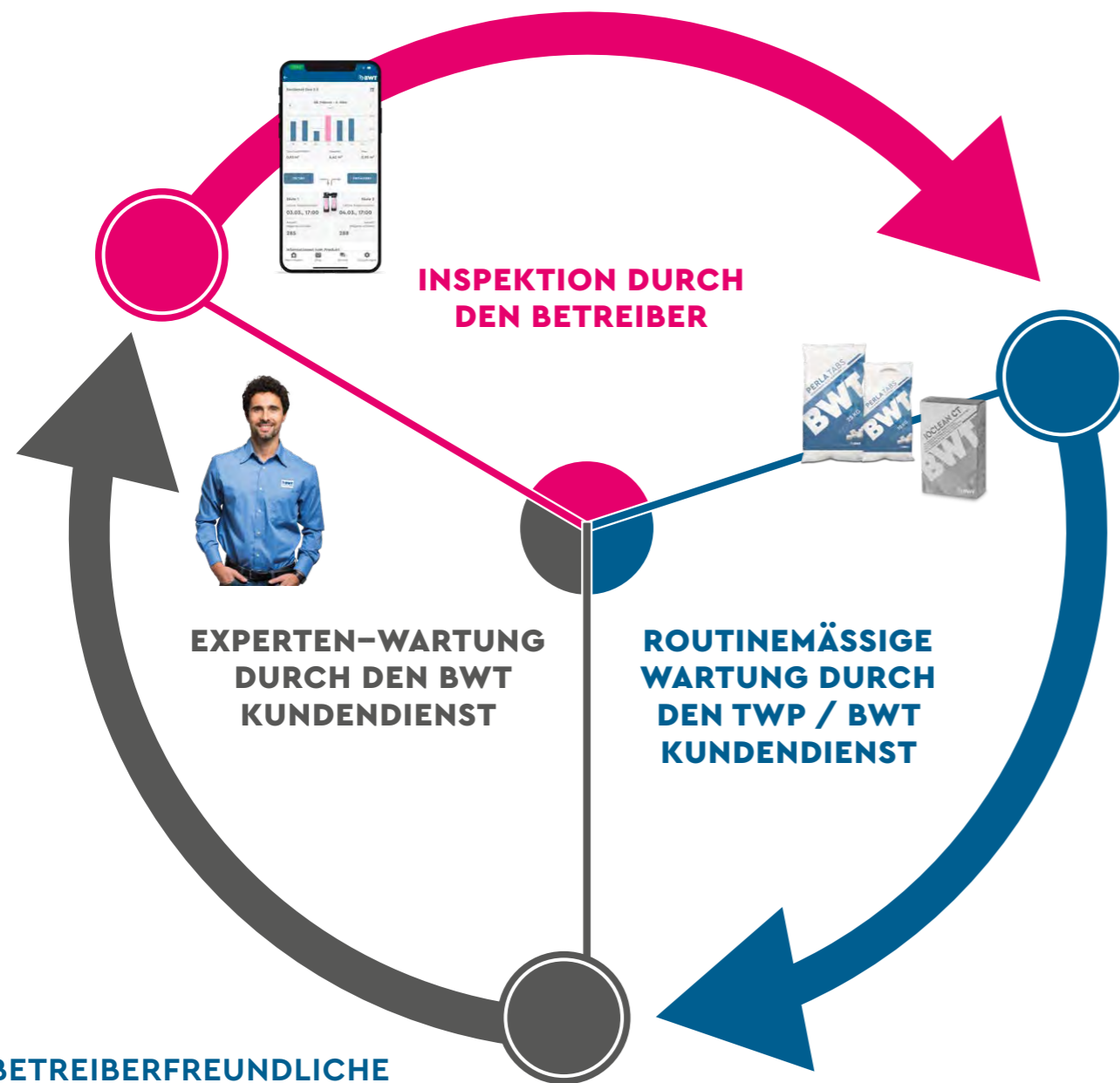
- BWT Best Water Home App
- BWT Pro Portal
- Schnittstellen zur GLT (API und potentialfreier Kontakt)

PRODUKTSCHULUNG

Mehr Infos unter bwt.academy

360° BETRIEB – OPTIMALES SERVICEKONZEPT

HÖCHSTE HYGIENESTANDARDS
DANK DES 360° BETRIEBSKONZEPTS



BETREIBERFREUNDLICHE WARTUNGSINTERVALLE

- Betrieb mit Auto-Check-Funktion
- automatische online-Softwareupdates

BETREIBER:

- Inspektion – alle 2 Monate
- Reinigung mit IoClean CT alle 6 Monate

FACHKRAFT BWT SERVICE TEAM:

- Routinemäßige Wartung alle 6 Monate
- Experten-Wartung nur alle 12 Monate

„360° DURCHDACHTE TRINKWASSERHYGIENE DANK AUTOCHECK.“

MIT BWT 6 RICHTIGE IN DER HYGIENE

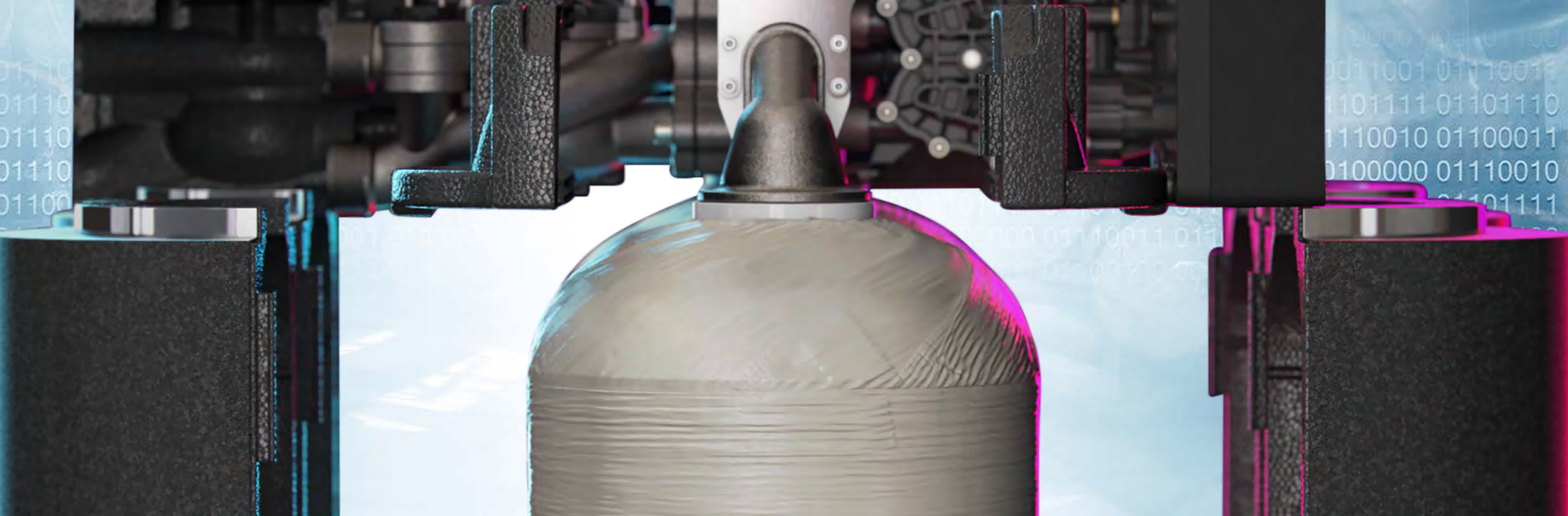
HYGIENE IST DAS SCHLÜSSELELEMENT, DIE DNA VON EUROPAS FÜHRENDEM WASSERTECHNOLOGIEUNTERNEHMEN.

- 01 Auslegung, Planungsunterstützung, Fachberatung
- 02 Baustellenbetreuung und Montageeinweisung
- 03 BWT Kundendienst für Inbetriebnahme und Wartung
- 04 Optimale Hygiene dank Dämmung aller wasserführenden Bauteile und regelmäßiger Reinigung mittels IoClean CT
- 05 360°-Betrieb lässt Anlagenerrichter, Anlagenbetreiber und Fachkraft zum Hygieneteam werden
- 06 Weiterbildung für BWT Trinkwasser-Profis, Sanitär- und Heizungsinstallateure, Facility Manager, Planer und Architekten in der BWT Akademie.



IOCLEAN CT – REINIGUNGSTABS FÜR PERFEKTE HYGIENE

Die Tabs sind alle 6 Monate einfach anzuwenden und effektiv in der Wirkung. So wird beste Hygiene dauerhaft garantiert.



WELTWEIT ERSTER ENTHÄRTER MIT SERIENMÄSSIGER THERMISCHER DÄMMUNG

ZUR MINIMIERUNG DES HYGIENERISIKOS IN WARMEN AUFSTELLRÄUMEN

Damit wird eine nachhaltige Dämmung gegen Umgebungswärme sichergestellt und dafür gesorgt, dass das Wasser im Trinkwassersystem wesentlich länger kalt bleibt (entspricht der DIN 1988–200). Das ist auch ein Plus für die Hygiene

des Trinkwassers: durch die weniger starke Erwärmung des Wassers in der Anlage wird der Vermehrung von Mikroorganismen und Keimen entgegengewirkt. Außerdem wird der Bildung von Schwitzwasser vorgebeugt.

✓ **thermische Dämmung aller wasserführenden Teile**

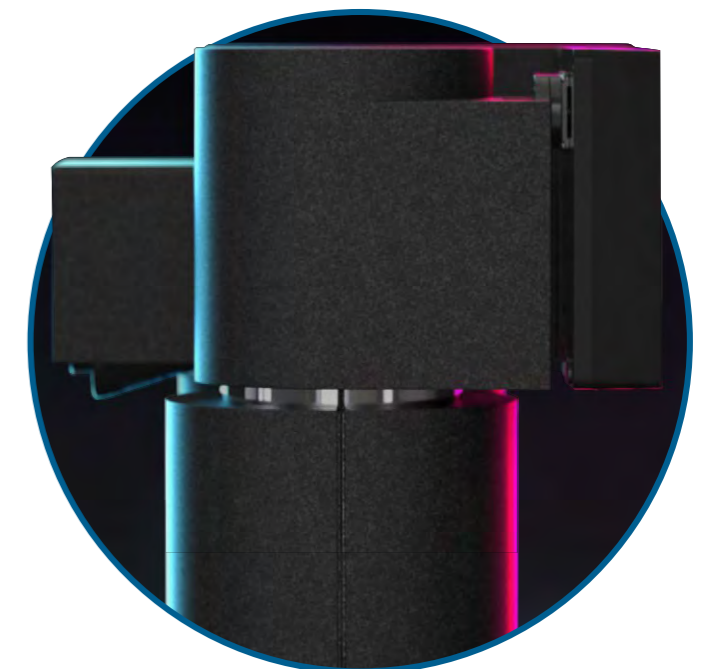
✓ **100% Vermeidung von Schwitzwasser**

✓ **Wasser bleibt 5–10 h länger kühl**

✓ **nach DIN 1988–200**

THERMISCHE DÄMMUNG HÄLT LÄNGER KÜHL, WAS KÜHL BLEIBEN SOLL:

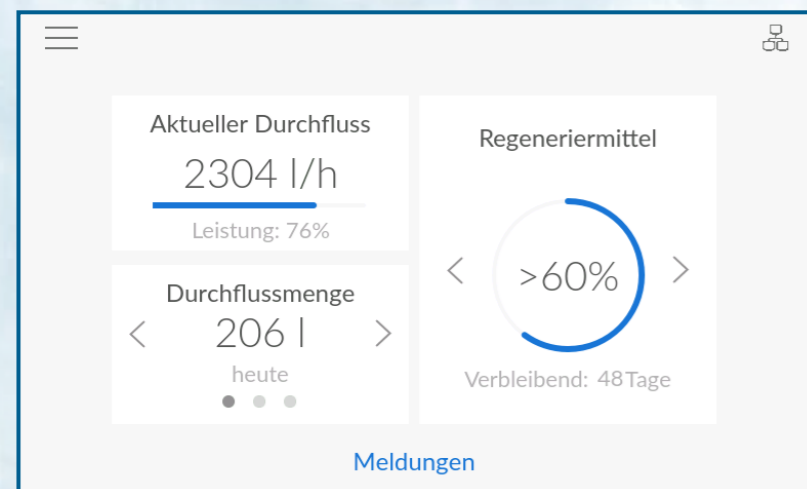
- Oberfläche der Dämmschalen außen homogen kaschiert für perfekte Optik und Haptik, Thermische Leitfähigkeit $\lambda = 0,040 \text{ W/mK}$
- EPP Dämmung
- HBCD frei
- Brandschutzkonform nach EN 13501 1 E
- entsprechend DIN 1988–200:2012–05, 14.2.6
- hochwertige Materialien mit Chromapplikationen
- Kabelführung innerhalb der Dämmschalen für eine sichere und ordentliche Installation
- einfache Montage und Demontage
- dank Stecksystem kein Werkzeug erforderlich



BWT STEUERUNGS- PLATTFORM

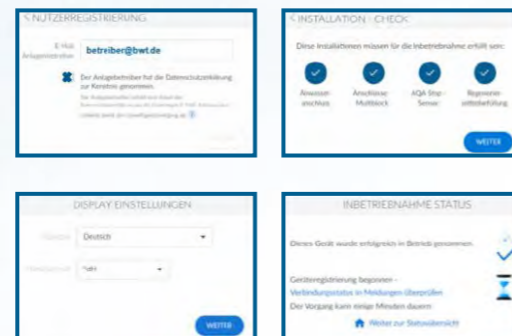
FÜR OPTIMALE BEDIENBARKEIT

INTUITIV BEDIENBARE MENÜSTRUKTUR



ASSISTENZSYSTEME

- menügeführte Inbetriebnahme
- Verbindungsassistent
- menügeführte Wartung



5" Touchdisplay
Gerätstatusanzeige
Bewegungssensor
Glasfront



5" TOUCHDISPLAY – EINFACH ZU BEDIENEN

Das Touchdisplay macht den Rondomat Duo intuitiv bedienbar und ermöglicht einen schnellen Überblick über alle Parameter.

EINE STEUERUNGSPLATTFORM – EINHEITLICH BEI ALLEN BWT ENTHÄRTERN



1.000 fach bewährt
bei der BWT Perla
Modellreihe



PERFEKTE ERGONOMIE

DIE STEUERUNG IST MIT EINEM
HOCHWERTIGEN KIPPSCHARNIER
AM GERÄT BEFESTIGT

- ✓ Ergonomisches Einstellen des Blickwinkels zur optimalen Bedienbarkeit
- ✓ Perfekte Ablesbarkeit des Displays durch einstellbaren Neigungswinkel
- ✓ Einfache Zugänglichkeit der Verbindungsanschlüsse (Kippmöglichkeit)

SICHERHEITS-PAKET

SERIENMÄSSIG AN BORD

Der Rondomat Duo überzeugt mit vielen durchdachten Features.



Betrieb
alles bestens



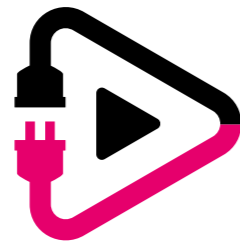
Meldung
z.B. Vorwarnmeldung
Regeneriermittel nachfüllen



Warnung
z.B. Salzleermeldung

RONDONMAT DUO GOES DIGITAL

» BESTENS VERBUNDEN «
» BESTENS KOMMUNIZIEREN «



PLUG & PLAY -
EINFACH LOSLEGEN

Dank der innovativen Assistenzsysteme wird die Inbetriebnahme des neuen Rondomat Duo zum Kinderspiel. Das Menü erklärt Schritt für Schritt, was zu tun ist.



Hier geht es zum Installationsvideo

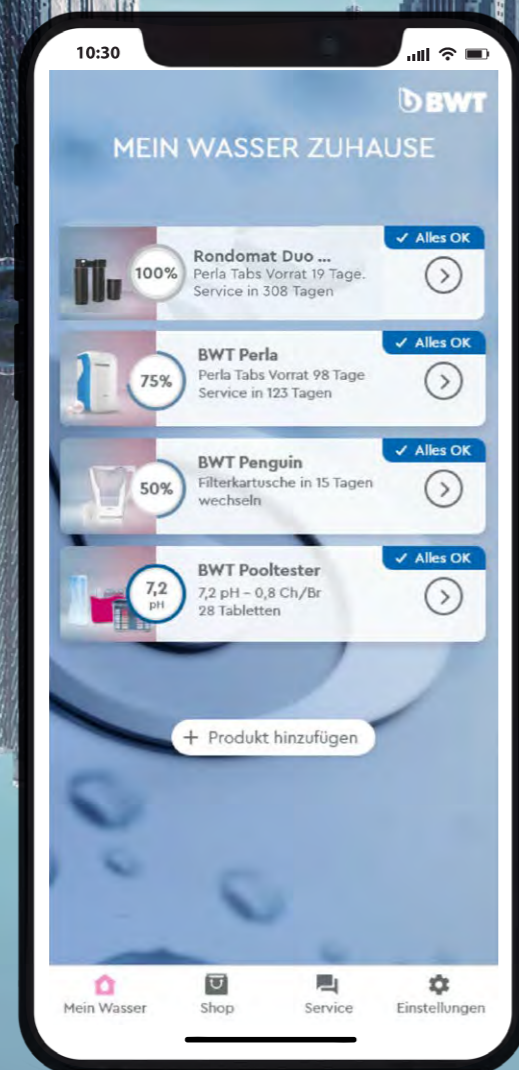
FUNKTIONALITÄT

- ✓ **AUTOCHECK**
Systemüberprüfung der Kernkomponenten
- ✓ **FERNÜBERWACHUNG**
Pro Portal und Best Water Home App
- ✓ **MELDUNG**
bei Regeneriermittelstand unter 20 %
- ✓ **WARNUNG**
bei Regeneriermittelstand 0 %
- ✓ **AQA WATCH AKTIVIERBAR**
bei Überschreitung dauerhaft kleiner Durchflüsse, < 60 l/h für einen Zeitraum von > 10 Minuten anstehend
- ✓ **AQA SAFE FUNKTION**
bei Spannungsausfall (Hebeanlage/Regeneration)
- ✓ **AQA VOLUME**
maximale Wassermenge, die ununterbrochen entnommen werden kann (aktivierbar + einstellbar)
- ✓ **AQA MAX. FLOW**
Warnmeldung, wenn eingestellter Volumenstrom ohne Unterbrechung > 10 Minuten fließt

BWT BEST WATER HOME APP

IHR PERSÖNLICHER WASSERBERATER

- Mein Wasser
- Produkt-Registrierung
- Gerätzustand
- Erinnerungsservice
- BWT Shop
- Servicepartner
- Einstellungen



ERINNERUNGSSERVICE

Die App zeigt zuverlässig den Regeneriermittelstand und die Fälligkeit einer Wartung.



WARNUNG

Die Best Water Home App zeigt zuverlässig den Gerätzustand.



STATUSANZEIGE

Die App zeigt zuverlässig Wasserverbräuche, Geräteeinstellungen und den aktuellen Gerätestatus.

Gerätedokumentation in digitaler Form



DETAILS AUF EINEN BLICK

AUSWAHLTABELLE



GERÄTETYP	Rondomat Duo 2.2 ERHÖHTE KAPAZITÄT	Rondomat Duo 3.2 REDUZIERTES HARZVOLUMEN	Rondomat Duo 5.2 IDEALE ZWISCHENGRÖSSE	Rondomat Duo 6.2 BEST PERFORMER	Rondomat Duo 10.2 375 KG REGENERIER- MITTELBEHÄLTER
Betriebsweise	alternierend	alternierend	alternierend	alternierend	alternierend
Dauerdurchfluss bei Enthärtung von 20°dH auf 0°dH	2,0 m³/h	3,0 m³/h	5,0 m³/h	6,0 m³/h	10,0 m³/h
Dauerdurchfluss bei Enthärtung von 20°dH auf 8°dH	3,7 m³/h	5,5 m³/h	9,0 m³/h	11,0 m³/h	18,3 m³/h
Betriebsmittelbedarf, Wasser pro °dH/m³ in l	2	1,2	2	1,2	1,1
Betriebsmittelbedarf, Salz pro °dH/m³ in g	45	38	35	32	32
Spülwasserverbrauch pro 100%-Regeneration bei 4 bar, ca. in l	90	113	355	300	450
H/B/T inkl. Regeneriermittelbehälter	885/1132/535 mm	1405/1132/535 mm	1620/1812/610 mm	1620/1812/610 mm	1290/2022/610 mm
Höhe Sicherheitsüberlauf	400 mm	400 mm	400 mm	400 mm	550 mm
Regeneriermittelvorrat	100 kg	100 kg	200 kg	200 kg	375 kg
Präzisionsbesalzung	■	■	■	■	■
Regeneriermittelmangelanzeige	■	■	■	■	■
Regeneriermittelfüllstandanzeige	■	■	■	■	■
Dosiergerät Direktanschluss	■	■	■	■	■
5" Touchdisplay	■	■	■	■	■
AQA Watch Funktion aktivierbar	■	■	■	■	■
AQA Safe Funktion	■	■	■	■	■
AQA Volume	■	■	■	■	■
AQA Max. Flow	■	■	■	■	■
komplettes Anschlusszubehör	□	□	□	□	□
Art.Nr.	125564207	125564208	125564209	125564210	125564212

■ im Lieferumfang

□ optional erhältlich

– nicht erhältlich

RANDOMAT DUO

AUSSCHREIBUNGSTEXT

BEISPIELHAFT FÜR RANDOMAT DUO 3.2

Die Enthärtungsanlagen Rondomat Duo sind zur Teil- sowie Vollenthärtung von unter anderem Trink- und Prozess-, Kesselspeise-, Kühl- und Klimawasser geeignet. Sie vermindern Funktionsstörungen und Schäden durch Kalk in Wasserleitungen und angeschlossenen Systemteilen. Sowohl das Steuerventil als auch die verbindenden Leitungen und die Austauschbehälter sind mit leicht zu montierenden Dämmschalen komplett thermisch gedämmt. So werden eine Überwärmung der Wassertemperatur sowie gute Wachstumsbedingungen für schädliche Mikroorganismen verhindert. Der optimale Hygienestandard bleibt erhalten.

Rondomat Duo arbeitet als Duplex-Weichwasseranlage nach dem Ionenaustauscherprinzip im Pendelbetrieb. Der alternierende Betrieb minimiert Stagnationszeiten und Weichwasser steht jederzeit zur Verfügung.

Eine Regeneration wird volumetrisch (wassermengenabhängig) ausgelöst. Dadurch wird bei der Regeneration kein verbliebener Weichwasservorrat verworfen. Die Regeneration beginnt sofort, wenn die Kapazität erschöpft ist.

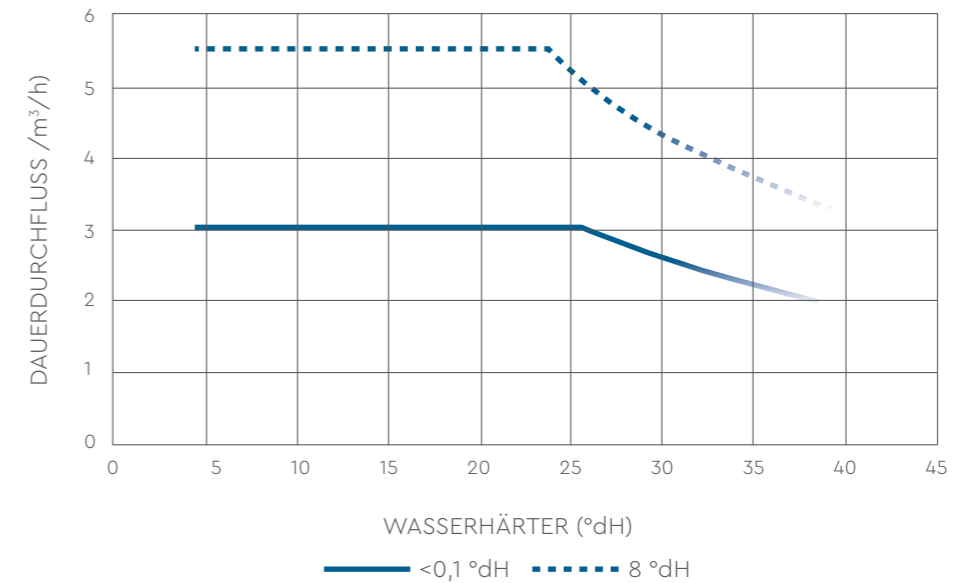
Die Enthärtung erfolgt durch den Austausch der Härtebildner Ca- und Mg-Ionen gegen Na-Ionen aus dem Regeneriermittel (Sole) auf dem Ionenaustauscher. Mittels einer hydraulischen Niveausteuern wird die Sole zugemessen. Ein Sensor erfasst automatisch das Solevolumen. Während der Regeneration wird über eine Vorrichtung an der Anlage das Austauschermaterial desinfiziert.

Ein Infrarot-Sensor überwacht den Füllstand, der bei niedrigem Salzvorrat (unter 20 %) einen Voralarm auslöst.

ANSCHLUSSNENNWEITE	32	DN
Nennkapazität nach DIN EN 14743	2 × 17 (2 × 93)	mol (m ³ × °dH)
Kapazität / kg Regeneriersalz nach DIN EN 14743	4,6	mol
Dauerdurchfluss bei Verschneidung von 20 °dH auf 8 °dH	5,5 bei 8°dH	m ³ /h
Nenndruck PN	10	
Betriebsdruck	2,5 – 8	bar
Nenndurchfluss nach DIN EN14743	1,0	bar
Füllmenge Ionenaustauschermaterial	2 × 32	l
Regeneriermittelvorrat	100	kg
Regeneriermittelverbrauch je Regeneration	3,7	kg
Spülwasserverbrauch bei 4 bar, ca.	113	l
Wassertemperatur min. / max.	5 / 25	°C
Umgebungstemperatur min. / max.	5 / 40	°C
Netzanschluss	100 – 240 / 50 – 60	V/Hz
Schutzart IP	44	
Anschlussleistung bei Regeneration, max.	40	W
Kanalanschluss min. DN	50	
Abmessungen BxTxH ohne Solebehälter	662 × 533 × 1398	mm

RANDOMAT DUO 3.2

PERMANENT HOHE LEISTUNG



DER HYGIENEBEHÄLTER FÜR REGENERIERMITTEL

ANZEIGE PERLA TABS VORRAT AUF DEM HANDY

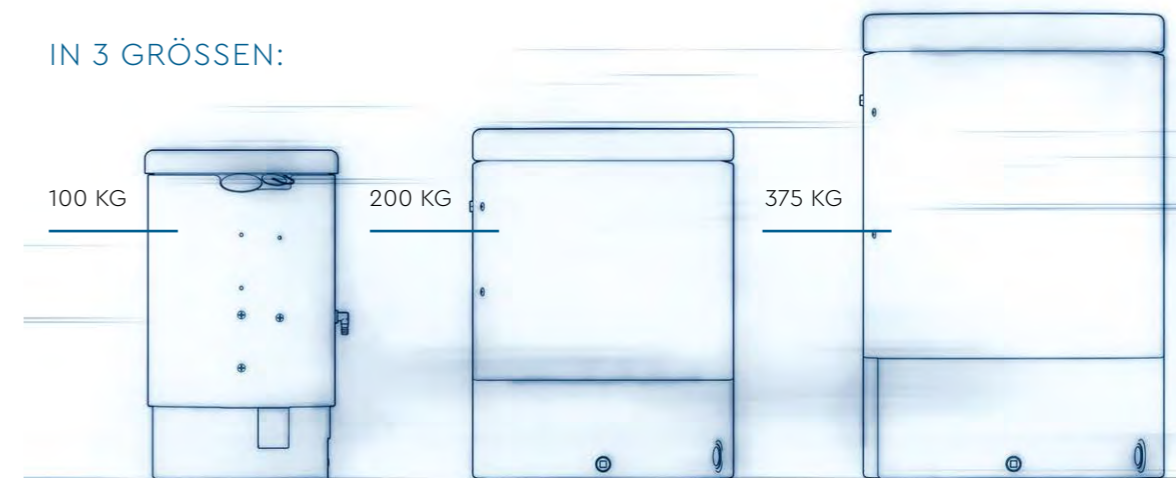


**Vorwarnmeldung
bei < 20 %**

Gerät: Display, BWT-Logo
Online: BWT Best Water
Home App, Pro Portal,
Meldung in die Cloud
Gebäudeleittechnik: API



IN 3 GRÖSSEN:





CHANGE THE WORLD

sip by sip

BWT AUSTRIA GmbH

Walter-Simmer-Straße 4, 5310 Mondsee
T: +43 6232 5011-0 | F: +43 6232 4058
M: office@bwt.at

FOLLOW US ON:



@bwt Dach



BWT Best Water Home

