

# Seidenweiches Perlwasser

ZUM GENIESSEN,  
SCHÜTZEN, SPAREN



AQA life S



AQA smart



AQA basic

Meist-  
verkaufte  
**Perl-  
wasser-  
anlage!**



# AQA life S

BWT Perlwasser rund um die Uhr

*Andere Dimension: bewährte Technik für kleinsten Platzbedarf*

AQA life S ist eine kompakte Duplex – Perlwasseranlage im Pendelbetrieb, ausgelegt für das Einfamilienhaus. Auch Kunden mit wenig Platz im Keller oder mit nur einem Hauswirtschaftsraum müssen jetzt nicht mehr auf die perfekte Weichwassertechnik verzichten. AQA life S bietet seidenweiches Wasser, rund um die Uhr, auf kleinstem Raum und die Präzisionsbesalzung spart Betriebskosten ein.

Herzstück des AQA life S ist das bewährte AQA perla Ventil. Die Regeneration erfolgt im Gleichstrom. Hierdurch können vergleichsweise höhere Kapazitäten bei geringerem Regeneriermittelbedarf erreicht und der Regenerierwasserbedarf minimiert werden. Die Steuerung erfolgt mit der leicht zu bedienenden elektronischen Steuerung Soft Control.

AQA life S sorgt für herrlich seidenweiches Perlwasser. Das fühlt man beim Baden und unter der Dusche. Es schützt den Säureschuttmantel der Haut auf natürliche Weise und man benötigt weniger Pflege- und Reinigungsmittel.



Für 1 – 2 Wohneinheiten



24 Stunden Perlwasser

## KLEINSTER PLATZBEDARF –

Weichwasseranlage für den kleinsten Platzbedarf: Kompakter Einbau auch bei wenig Platz (z.B. unter einem Tisch) möglich.



## KEIN SCHLEPPEN –

Nie wieder Salz schleppen dank der Option für den BWT Salzs-service mit gratis Haus-Zustellung.



## GROSSER KOMFORT –

Durch die Produktregistrierung erhalten Sie von Ihrem Trinkwasser-Profi unkomplizierten und effizienten Service.

## ALLES IM BLICK –

Mit der BWT Best Water Home App.



### Technische Daten AQA life S

Netzanschluss	V/Hz	230/50
Nenndruck/Betriebsdruck	PN/bar	10/2,5 – 8 bar
Wassertemperatur max.	°C	30
Umgebungstemperatur max.	°C	40
Anschlussnennweite	DN	32 (G 1 1/4")
Durchfluss nach EN 14743	m <sup>3</sup> /h	1,8
DVGW		ja
Salzverbrauch bei 20 °dH auf 8 °dH	kg/m <sup>3</sup>	0,48
Wasserverbrauch bei 20 °dH auf 8 °dH	l/m <sup>3</sup>	48,7
Wohneinheiten		1 – 2
Abmessungen (H x B x T)	mm	610 × 410 × 505

+ **Optionales Zubehör:** Sanitabs, Wandkonsole, AQA Stop



# AQA smart

## Die intelligente Art um Perlwasser zu genießen

AQA smart vereint mit seiner neuen Prozessführung Lebensqualität und Komfort mit Sparsamkeit und Effizienz. Richtiger Kalkschutz ist eine Notwendigkeit für die Hygiene in Trinkwasseranlagen.

Mehr noch aber tragen Weichwasseranlagen zum Wohlbefinden und zur Werterhaltung bei: Weiches Wasser sorgt für glänzendes Geschirr und kuschelweiche Wäsche. Die Lebensdauer der Sanitärinstallationen und Haushaltsgeräte wird deutlich verlängert, der Wartungsaufwand verringert und der Energieverbrauch reduziert. Dass es auch auf Armaturen, Duschtrennwänden und Fliesen keine Rückstände gibt, trägt zum Wohlbefinden der Familie und zur Werterhaltung Ihrer Immobilie zusätzlich bei.

Das Herzstück des AQA smart ist das bewährte AQA perla Ventil. Hierdurch können vergleichsweise höhere Kapazitäten bei geringerem Regeneriermittelbedarf erreicht und der Regenerierwasserbedarf deutlich minimiert werden. Die Steuerung von Betrieb und Regeneration erfolgt mit einer einfachen, logisch zu bedienenden, elektronischen Steuerung. Die intelligente Regeneration im AQA smart setzt bei der Regeneration neue Standards in der Effizienz: Präzisionsbesatzung und freie Wählbarkeit des Regenerationszeitpunktes gewährleisten geringsten Regeneriermittel- und Wasserverbrauch.



Für 1 – 4 Wohneinheiten



Intelligente Regeneration & frei wählbarer Regenerationszeitpunkt

### KLEINSTER PLATZBEDARF –

Weichwasseranlage für den kleinsten Platzbedarf: Kompakter Einbau auch bei wenig Platz (z.B. unter einem Tisch) möglich.



### KEIN SCHLEPPEN –

Nie wieder Salz schleppen dank der Option für das BWT Salzs-service mit gratis Haus-Zustellung.

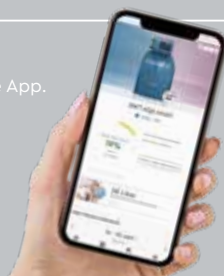


### GROSSER KOMFORT –

Durch die Produktregistrierung erhalten Sie von Ihrem Trinkwasser-Profi unkomplizierten und effizienten Service.

### ALLES IM BLICK –

Mit der BWT Best Water Home App.



### Technische Daten AQA smart

Netzanschluss	V/Hz	230/50
Nenndruck/Betriebsdruck	PN/bar	10/2,5 – 8
Wassertemperatur max.	°C	30
Umgebungstemperatur max.	°C	40
Anschlussnennweite	DN	32 (G 1 1/4")
Durchfluss nach EN 14743	m <sup>3</sup> /h	1,7
DVGW		ja
Salzverbrauch bei 20 °dH auf 8 °dH	kg/m <sup>3</sup>	0,45 – 0,53
Wasserverbrauch bei 20 °dH auf 8 °dH	l/m <sup>3</sup>	33,5 – 36,1
Wohneinheiten		1 – 2/3/4
Abmessungen (H x B x T)	mm	630 x 390 x 580

+ **Optionales Zubehör:** Sanitabs, Wandkonsole, AQA Stop



# AQA basic

Das Einstiegsmodell in die Weichwassertechnologie

AQA basic ist das Einstiegsmodell in die Weichwassertechnologie. Richtiger Kalkschutz ist eine Notwendigkeit für die Hygiene in Trinkwasseranlagen.

Mehr noch aber tragen Weichwasseranlagen zum Wohlbefinden und zur Werterhaltung bei. Die Lebensdauer der Sanitärinstallationen und Haushaltsgeräte wird deutlich verlängert, der Wartungsaufwand verringert und der Energieverbrauch reduziert.



Für 1 – 2 Wohneinheiten

**KLEINSTER PLATZBEDARF –**  
Weichwasseranlage für den kleinsten Platzbedarf: Kompakter Einbau auch bei wenig Platz (z.B. unter einem Tisch) möglich.



**KEIN SCHLEPPEN –**

Nie wieder Salz schleppen dank der Option für das BWT Salzs-service mit gratis Haus-Zustellung.

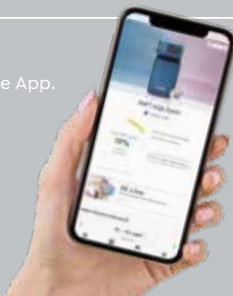


**GROSSER KOMFORT –**

Durch die Produktregistrierung erhalten Sie von Ihrem Trinkwasser-Profi unkomplizierten und effizienten Service.

**ALLES IM BLICK –**

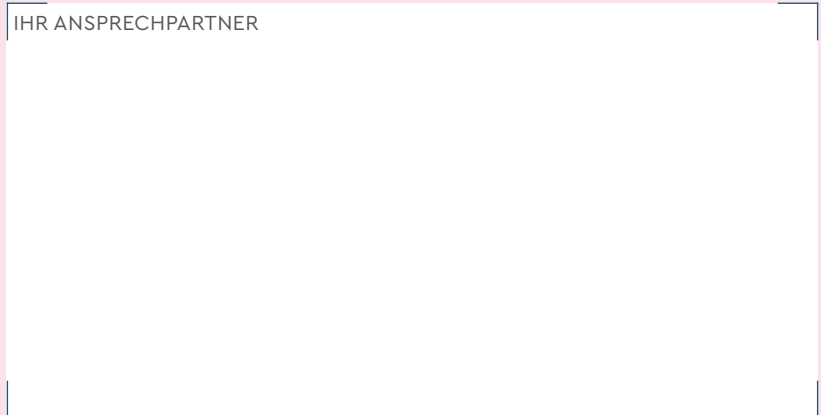
Mit der BWT Best Water Home App.



Technische Daten AQA basic		
Netzanschluss	V/Hz	230/50
Nennndruck/Betriebsdruck	PN/bar	10/2,5 – 8 bar
Wassertemperatur max.	°C	30
Umgebungstemperatur max.	°C	40
Anschlussnennweite	DN	32 (G 1 1/4")
Durchfluss nach EN 14743	m <sup>3</sup> /h	1,6
DVGW		ja
Salzverbrauch bei 20 °dH auf 8 °dH	kg/m <sup>3</sup>	0,48
Wasserverbrauch bei 20 °dH auf 8 °dH	l/m <sup>3</sup>	48,7
Wohneinheiten		1 – 2
Abmessungen (H x B x T)	mm	530 x 290 x 495

+ **Optionales Zubehör:** Sanitabs, Wandkonsole, AQA Stop

IHR ANSPRECHPARTNER



App  
downloader!

