

Aktuelle Fassung vom:
ersetzt alle bisherigen Fassungen

Mai 2019



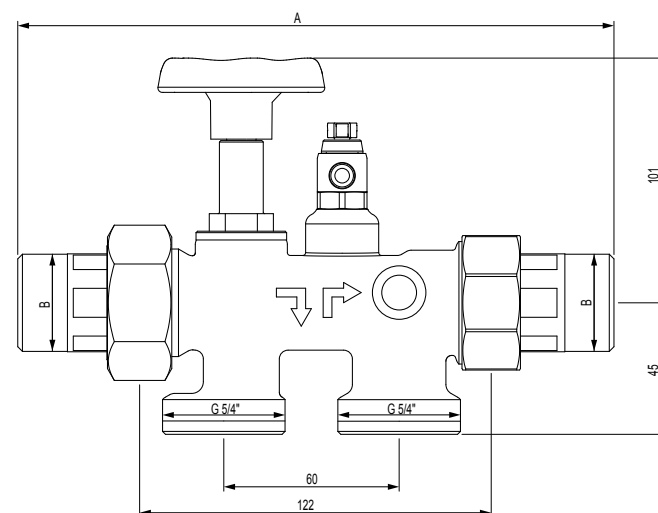
Multiblock X

Der Multiblock X ist eine Anschluss- und Absperrarmatur aus Messing mit integriertem Bypass.

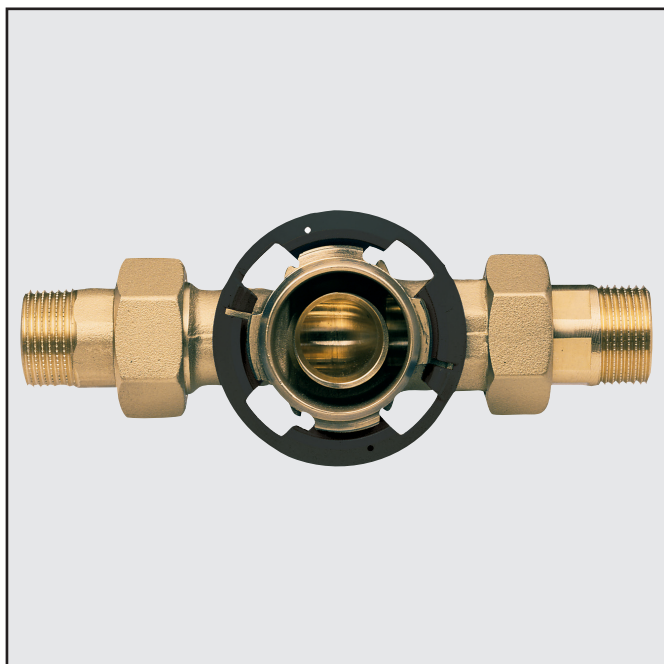
Mit dem Multiblock X können Wasseraufbereitungs-Anlagen zeit- und kostensparend mit Panzerschläuchen oder Wellrohrschläuchen angeschlossen werden. Er ist wartungsfrei und ersetzt die Installation einer Umgehungsleitung.

Mit dem Multiblock X kann die Wasserzufuhr zur Wasseraufbereitungsanlage unterbrochen werden. Die Wasserversorgung wird durch den integrierten Bypass aufrecht erhalten.

Zusätzlich ist eine Isolierung aus EPP für den Multiblock X erhältlich, um Kondenswasserbildung zu vermeiden.



Multiblock X	Typ	1"	1¼"
Anschlussnennweite	DN	25	32
Nennndruck PN	bar	10	10
Nennndruchfluss bei $\Delta p=0,2$ bar	m³/h	1,45	2,4
Wassertemperatur max.	°C	30	30
Umgebungstemperatur max.	°C	40	40
A - Anschlussbreite mit Verschraubung	mm	204	218
B - Gewinde Verschraubung		R 1"	R ¾"
Bestellnummer		30999	31000
Bestellnummer Isolierung		30946	30944



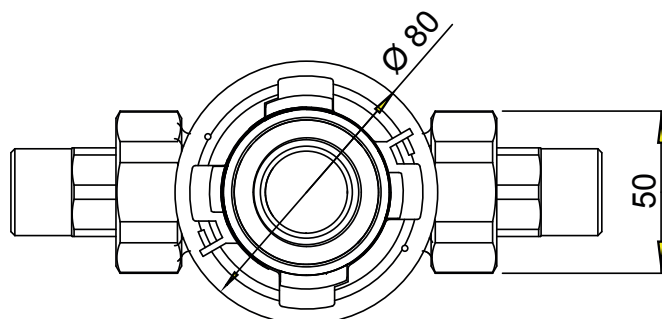
Die metallischen Werkstoffe des Produktes sind in der „Liste der trinkwasserhygienisch geeigneten metallenen Werkstoffe“ des Umweltbundesamtes aufgeführt.

Die Zusammensetzung der verwendeten metallischen Werkstoffe kann durch Werkszeugnisse oder Abnahmeprüfzeugnisse nach DIN EN 10204 nachgewiesen werden.

Anschluss-Modul

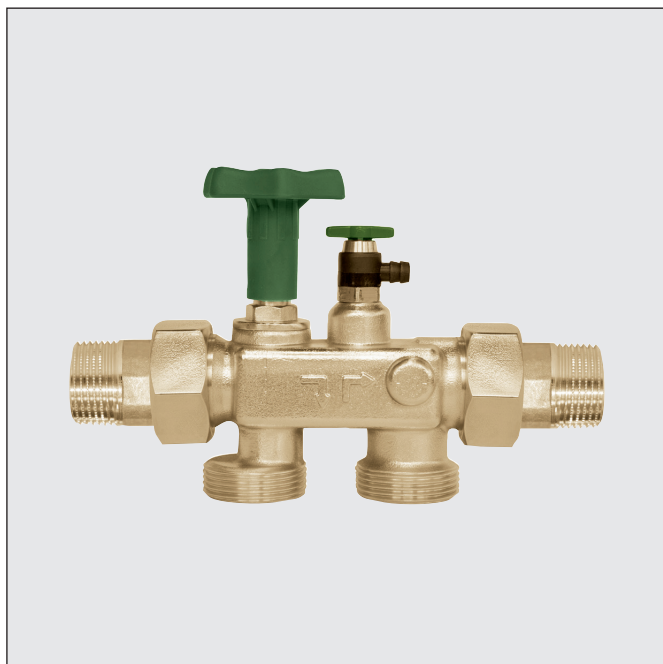
Das Anschluss-Modul dient zum Schnellanschluss von Wasseraufbereitungsgeräten wie Filter, Enthärtungsanlagen, Dosiergeräte und physikalische Wasseraufbereitungsanlagen.

Das Anschluss-Modul kann waagrecht oder senkrecht eingebaut werden.



Anschluss-Modul	Typ	¾"	1"	1¼"
Nenndruck PN	bar	16	16	16
Einbaulänge ohne / mit Verschraubung	mm	122 / 205	122 / 205	122 / 218
Bestellnummer		30012	30014	30020

Connection blocks – Multiblock X



Multiblock X

The Multiblock X is a brass connection and shut-off valve with integrated bypass.

With the Multiblock X, water treatment plants can be connected with armoured hoses or corrugated pipe hoses to save time and money. It is maintenance-free and replaces the installation of a bypass line.

With the Multiblock X, the water supply to the water treatment plant can be interrupted. The water supply is maintained by the integrated bypass.

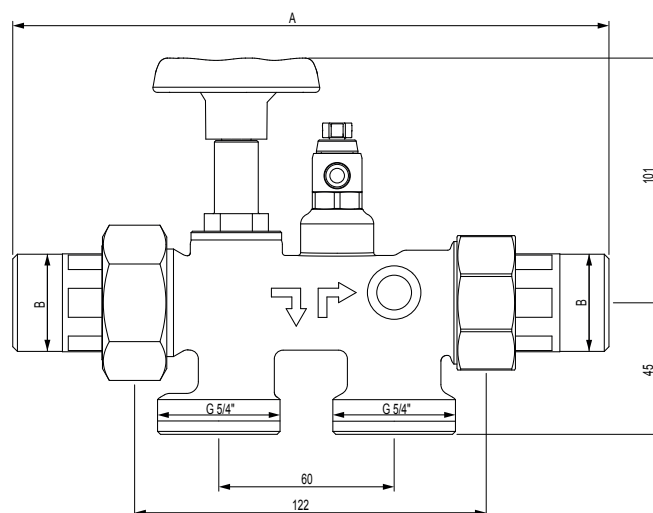
In addition, EPP insulation is available for Multiblock X to prevent condensation.

Up-to-date version as of
Replaces all older versions

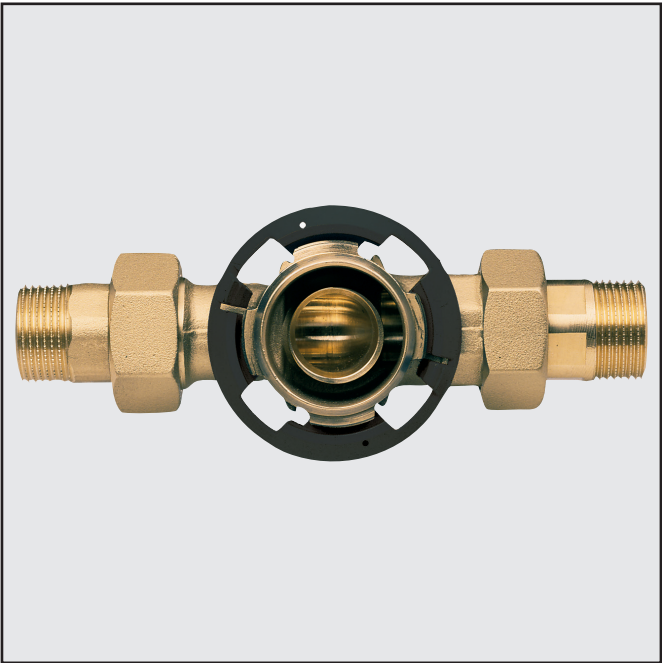
May 2019

The metal materials used in the product are listed in the „List of hygienic suitable metal materials of the Federal Environment Agency“

The composition of all used metal materials can be proved by inspection certificates or acceptance test certificates according to DIN EN 10204.

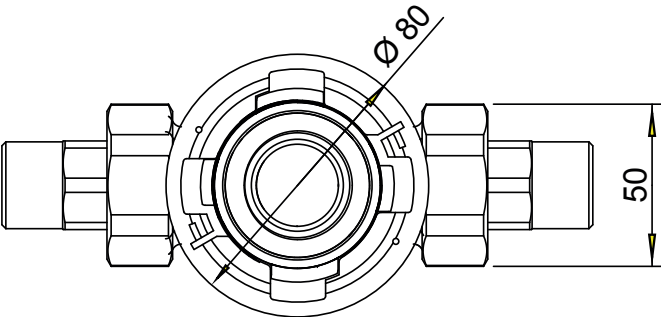


Multiblock X	Type	1"	1¼"
Nominal connection width	DN	25	32
Nominal pressure	bar	10	10
Nominal flow at $\Delta p=0,2$ bar	m³/h	1,45	2,4
Water temperature	°C	30	30
ambient temperature	°C	40	40
Installation lenght with thread	mm	204	218
Thread		R 1"	R ¾"
Order No.		30999	31000
Order No. Insulation		30946	30944



Connection module

Required to install the Multiblock module.
Allows you to connect water treatment devices such as filters, water softeners, metering devices and physical water treatment units quickly.
The connection module can be installed horizontally or vertically.



Connection module	Type	¾"	1"	1¼"
Nominal pressure	bar	16	16	16
Lenght without/with screw joints	mm	122 / 205	122 / 205	122 / 218
Order No.		30012	30014	30020