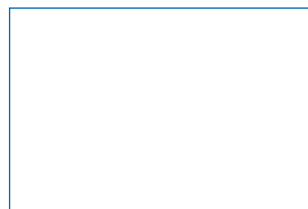


BWT Bestmax Premium

használati utasítás



6.8.2 Mosatás / Szellőztetés a mosatócsapon keresztül

A BWT javasolja egy mosatócsap beépítését a szűrőgyertya vízvezető részéhez. Amennyiben ezt a mosatócsapot telepíti a szűrőrendszer vízvezetőjénél, úgy a szűrő egyszerűen ezen a csapon keresztül mosható és szellőztethető. Ügyeljen a mosatócsap használati útmutatójában foglaltakra.

6.8.3 Mosatás / Szellőztetés a vízvezető tömlőn keresztül

Amennyiben a mosatás/szellőztetés a fentiekben leírt lehetőségekkel nem lehetséges, a szűrőrendszer a vízvezető tömlőn keresztül is szellőztethető.

Az eljárás menete:

1. Zárja le az elzárószelepet.
2. Válassza le a vízvezető tömlőt a fogyasztóról, pl. a kávéfőzőről.
3. Vezesse be a tömlő végét egy a szerelvény alá helyezett 10 literes tartóedénybe.
4. Nyissa fel az elzárószelepet.
5. A szűrőrendszert addig mosassa/szellőztesse, míg buborékoktól mentes, tisztára szűrt víz nem távozik a rendszerből. (A mosatáshoz használandó vízmennyiségről a 6.8 fejezet ajánlásából tájékozódhat).
6. Zárja le az elzárószelepet.
7. Szerelje vissza a a vízvezető tömlőt a fogyasztóra.
8. Nyissa fel az elzárószelepet.
9. Ellenőrizze, hogy a szűrőrendszer és a csatlakozások nem eresztenek-e.

6.9 Szűrőgyertya cseréje

I VIGYÁZAT!

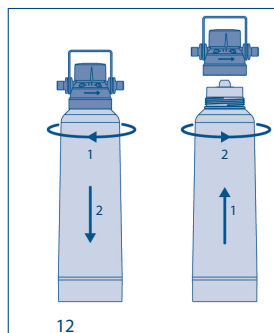
Zárja le a gyárilag beszerelt elzárószelepet a szűrőgyertya cseréjének megkezdése előtt!

i FELHÍVÁS!

- ▶ A szűrőgyertyát az elhasználódás mértékének függvényében legkésőbb 6 hónappal az üzembe helyezés megkezdése után cserélni kell.
- ▶ A szűrőgyertyát 4 hetes, vagy azt meghaladó üzemi szünet után is cserélni kell.

Az eljárás menete:

1. Zárja le az elzárószelepet.
2. Forgassa ki a szűrőgyertyát a szűrőfejből az óramutató járásával megegyező irányba való tekeréssel (lásd a 12. ábrát). A szűrőfej a szűrőgyertya kiszérése érdekében egyszerűsítése érdekében 90°-ban elfordítható a szűrőtartóban.
3. Ellenőrizze, hogy a tisztítatlan víz karbonátkeménye megváltozott-e és szükség esetén módosítsa ennek megfelelően a csereintervallumokat és a bypass-beállítást (lásd a 10. fejezetet).
4. Szerelje fel a 6.8 fejezetben leírtaknak megfelelően a szűrőgyertyát (lásd a 12. ábrát).
5. Mossa át a szűrőgyertyát és szellőztesse azt a 6.8 fejezetben leírtaknak megfelelően.
6. Ártalmatlanítsa a kiszert szűrőgyertyát. Ennek során ügyeljen a helyi hulladékkezelési előírások betartására.



12

7 Karbantartás és a készülék ápolása

Minden műszaki berendezés rendszeres karbantartást és ápolást igényel a működés problémamentességének fenntartásához.

I VIGYÁZAT!

Az ivóvíz élelmiszer	A szűrőrendszerek használata során a higiéniai körülmények magától értetődő. A szűrőrendszert külsőleg rendszeresen tisztítsa egy nedves törlőkendő használatával. A szűrőgyertya cseréje során ügyeljen a tisztaságra. Ne használjon maró hatású vegyszereket és agresszív tisztítószereket.
Szivárgás ellenőrzése	naponta
A nyomótömlők ellenőrzése	Rendszeresen ellenőrizze, hogy a tömlők ne törjenek meg és ne csípődjenek be. A megtört tömlőket azonnal cserélje.
Üzemi szünet	Két napot meghaladó üzemi szünet után mossa át a szűrőgyertyát legalább 4-5 liter vízzel..
A szűrőgyertya cseréje	Legfeljebb 6 hónap elteltével (a fennmaradó kapacitási értékek függvényében), illetve 4 hetes, vagy azt meghaladó használati szünet után.
A szűrőfej cseréje	5 év elteltével, legfeljebb azonban 10 év után.
A nyomótömlők cseréje	5 év elteltével
<ul style="list-style-type: none"> ▶ A szűrő cseréintervallumainak figyelmen kívül hagyása a csatlakoztatott fogyasztóberendezés károsodását eredményezheti. ▶ ff A szűrőfej, vagy a tömlők cseréjének elmulasztása anyagi károkat okozhat. 	

8 Hibaelhárítás

Hiba	A hiba oka	A hiba elhárítása
Nem lehetséges a víz szűrése	A víz bevezetési helye, vagy egy másik elzárószелеp el van zárva.	Ellenőrizze az elzárószелеpeket és szükség esetén nyissa fel azokat.
	A szűrő nincs teljesen beforgatva a szűrőfejbe	Forgassa ki a szűrőt ½ fordulattal, majd forgassa azt vissza ütközésig (lásd a 6.9 fejezetben leírtakat).
Csekély mennyiségű víz halad át	Helytelenül szerelték fel a szűrőfejet	Ellenőrizze az átfolyás irányát, összehasonlítva azt az áramlás irányát jelző nyíllal. Szükség esetén fordítsa meg a berendezést (lásd a 6.5.2 fejezetben leírtakat).
	Túl alacsony a rendszer nyomása.	Ellenőrizze a rendszer nyomását (lásd a 6.2 fejezetben)
A szűrőfejben lévő Aquastop rendszer ereszt ki-szerelt szűrőgyertya esetén	Idegen szemcsék rakódtak le az Aquastop rendszerében.	Mossa át a rendszert beépített szűrővel (lásd a 6.8 fejezetben leírtakat).
Eresztés a csavarozási helyeken	Meghibásodott a tömítés.	Ellenőrizze a tömítéseket és szükség esetén cserélje azokat.
Légbuborékok	A szellőztetés nem volt teljes.	Ismételje meg a szellőztetés folyamatát (lásd a 6.8 fejezetben leírtakat).
Tejszerű/fehér víz	A szűrés eljárásától függően szén-savkötések képződnek, melyek kis, fehér buborékok formájában távoznak a rendszerből.	Kb. 5 perc elteltével a jelenség megszűnik.
A rendszerben lévő fűtélelemek, ill. a bojler túl gyorsan vízkövesednek.	Helytelen a bypass beállítása, túllépte a szűrő kapacitási értékeit, túl kicsi a szűrő.	Ellenőrizze a karbonátkeménységet, a bypass beállításait, valamint a szűrő kapacitását. Szükség esetén építsen be nagyobb szűrőt.

9 Cikkszámok

	cikkszám
Installációs-szet bestmax Premium S	FS22P01A00
Installációs-szet bestmax Premium V	FS23P01A00
Installációs-szet bestmax Premium M	FS24P01A00
Installációs-szet bestmax Premium XL	FS28P01A00
Installációs-szet bestmax Premium 2XL	FS30P01A00
Szűrőgyertya bestmax Premium S	FS22P00A00
Szűrőgyertya bestmax Premium V	FS23P00A00
Szűrőgyertya bestmax Premium M	FS24P00A00
Szűrőgyertya bestmax Premium XL	FS28P00A00
Szűrőgyertya bestmax Premium 2XL	FS30P00A00
szűrőfej	FS00P00A00

FONTOS!

- 1) A kisberendezés baktériumok elszaporodása elleni folyamatos védelmét ezüstözött szűrőanyaggal, és a vízkezelő betét rendszeres, legalább 6 havonta történő cseréjével biztosítani kell. Azokat az alkatrészeket, amelyek nem kerülnek lecserélésre, legalább 6 havonta javasoljuk fertőtleníteni.
- 2) Beüzemeléskor, illetve hosszabb (2-3 napos) üzemszünet után szigorúan be kell tartani a használati útmutatóban leírtakat. Beüzemelés után legalább 15 liter víz kifolytatása, 2-3 napos üzemszünetek után legalább 4 liter víz kifolytatása szükséges a kezelt víz fogyasztása előtt. Az átöblítés során nyert vizet ivóvízként, illetve ételkészítési céllal felhasználni nem szabad.
- 3) A kisberendezés kizárólag ivóvíz minőségű vízzel ellátott hálózatról működtethető. A kezelendő víz hőmérséklete nem haladhatja meg a 30 °C-ot.
- 4) A kezelt víz fogyasztását nem javasoljuk a csecsemők és 3 év alatti kisgyermek részére annak ezüsttartalma miatt.
- 5) A beüzemlést, a rendszeres fertőtlenítést, karbantartást a forgalmazónak szervizszolgáltatásként kell biztosítania a felhasználó részére.
- 6) A termék az elvégzett laboratóriumi vizsgálatok alapján alkalmas lehet az ivóvízben lévő szabad és kötött aktív klór, klórozási melléktermékek és szerves anyag tartalom, valamint a PH csökkentésére.
- 7) A termékek közintézményekben történő alkalmazását az alábbi kiegészítő alkalmazási feltételek betartása mellett javasoljuk:
 - az alkalmazást a helyileg illetékes népegészségügyi hatóságnak be kell jelenteni;
 - egészségügyi intézményben (pl. kórházak) a termék belső (a kifolyó csappal együtt) és külső fertőtlenítését havonta javasoljuk elvégezni;
 - az elvégzett szűrőcseréről, fertőtlenítésről és egyéb karbantartási műveletekről szerviznaplót kell vezetni;
 - a termék használati útmutatóját úgy kell elhelyezni, hogy az minden felhasználó számára elérhető legyen.
- 8) A termékek irodákban, egyéb munkahelyeken történő alkalmazását az alábbi kiegészítő alkalmazási feltételek betartása mellett javasoljuk:
 - az elvégzett szűrőcseréről, fertőtlenítésről és egyéb karbantartási műveletekről szerviznaplót kell vezetni, annak felügyeletére felelőst kell kinevezni;
 - a termék használati útmutatóját úgy kell elhelyezni, hogy az minden felhasználó számára elérhető legyen, illetve a termékeket használó kollégákat szóban is tájékoztatni kell az alkalmazás feltételeiről (elsősorban az üzemszünetek utáni teendőkről).