

ESSENTIAL ES ECHO

Kurzanleitung, FAQs, Fehlerbehebung bei ES ECHO_V2



[DE] Dokument zur Fehlerbehebung

Sorgfältig zu lesen und für eine spätere Konsultation aufzubewahren.

1. **ES Echo Technische Daten**

Abmessungen des Produkts	430 x 400 x 230 mm (17" * 16 * 9 Zoll)
Abmessungen des Kartons	513x485x300mm
Gewicht	7,8 kg
Reinigungsmodus	Voll, Boden, Wand
Abdeckung der Reinigung	6*12 m
Batterietypen	Lithium-Ionen-Polymer-Akku
Batteriekapazität	7.800 mAh
Filterkapazität	4 L
Ladezeit	4 Stunden (5 Stunden empfohlen für Erstbenutzer)
Länge des Kabels	/
Maximale Wassertiefe	4m / 13 ft
Minimale Wassertiefe	0.5m / 2 ft
Wasserdurchfluss	15m ³ /h
Saugleistung	80-200W
Motorleistung	111 W
Betriebstemperatur	5-35 °C
Lagertemperatur	-5 ~ 35 °C
Wassertemperatur	5 ~ 35°C
Filterdichte	180 µm (180 Mikron)
Laufzeit	Gesamtmodus: 2-3 Stunden Wand-Modus: 2-3 Stunden Bodenmodus: 2,5-3,5 Stunden <i>Alle Batterieangaben hängen von der Form des Beckens, der Oberflächenbeschaffenheit und vielen anderen Faktoren ab. Die tatsächlichen Ergebnisse können variieren. Die Batterie hat begrenzte</i>

	<i>Ladezyklen und muss möglicherweise irgendwann ausgetauscht werden.</i>
Eingang des Ladegeräts	100 ~ 240 V Wechselstrom 50/60 Hz
Ausgang des Ladegeräts	25,2 V Gleichstrom
Bluetooth/Wi-Fi	Ja
Temperatursensor	Nein
Wasserdicht	IP68
pH-Wert	7,0 ~ 7,8 Seiten/Min.
CI-Stufe	Max. 4 Seiten/Min.
Bewegungsgeschwindigkeit	0,2 m/s (11 Meter pro Minute)
Manuelle Reinigung	/
Hersteller	BWT.

2. Poolreiniger Kurzanleitung & FAQ

Wie bereite ich meinen Poolroboter vor?

Schritte zur Zubereitung	Bilder
<p>1. Laden Sie das Gerät vor der ersten Reinigung 5 Stunden lang auf.</p> <p>2. Stellen Sie sicher, dass der Akku vollständig aufgeladen ist, um ihn einzuschalten und auszuführen.</p> <p>Notizen:</p> <ul style="list-style-type: none">• Vergewissern Sie sich vor dem Aufladen, dass das Gerät ausgeschaltet ist.• Stellen Sie sicher, dass Sie jegliches Wasser vom Ladestift abwischen.	
<p>Um den Roboter einzuschalten, drücken Sie bitte die Ein-/Aus-Taste 2 Sekunden lang.</p> <p>Anmerkung:</p> <p>Sobald Sie das Gerät einschalten und die Wi-Fi-LED-Leuchte zu blinken beginnt, kann es mit der App gekoppelt werden.</p>	

Wie lade ich die BWT Robotics App herunter?

Holen Sie sich die aktuelle Version der App: Suchen Sie **im Apple App Store oder Google Play Store** nach BWT Robotics

Android v ()	iOS v ()
<p>1. Zum Google Play Store</p> <p>2. Suchen Sie im Play Store nach BWT Robotics und laden Sie die App herunter</p>	<p>1. Zum Apple App Store</p> <p>2. Suchen Sie im App Store nach BWT Robotics und laden Sie die App herunter</p>

Wie bekomme ich die neueste Firmware-Version?

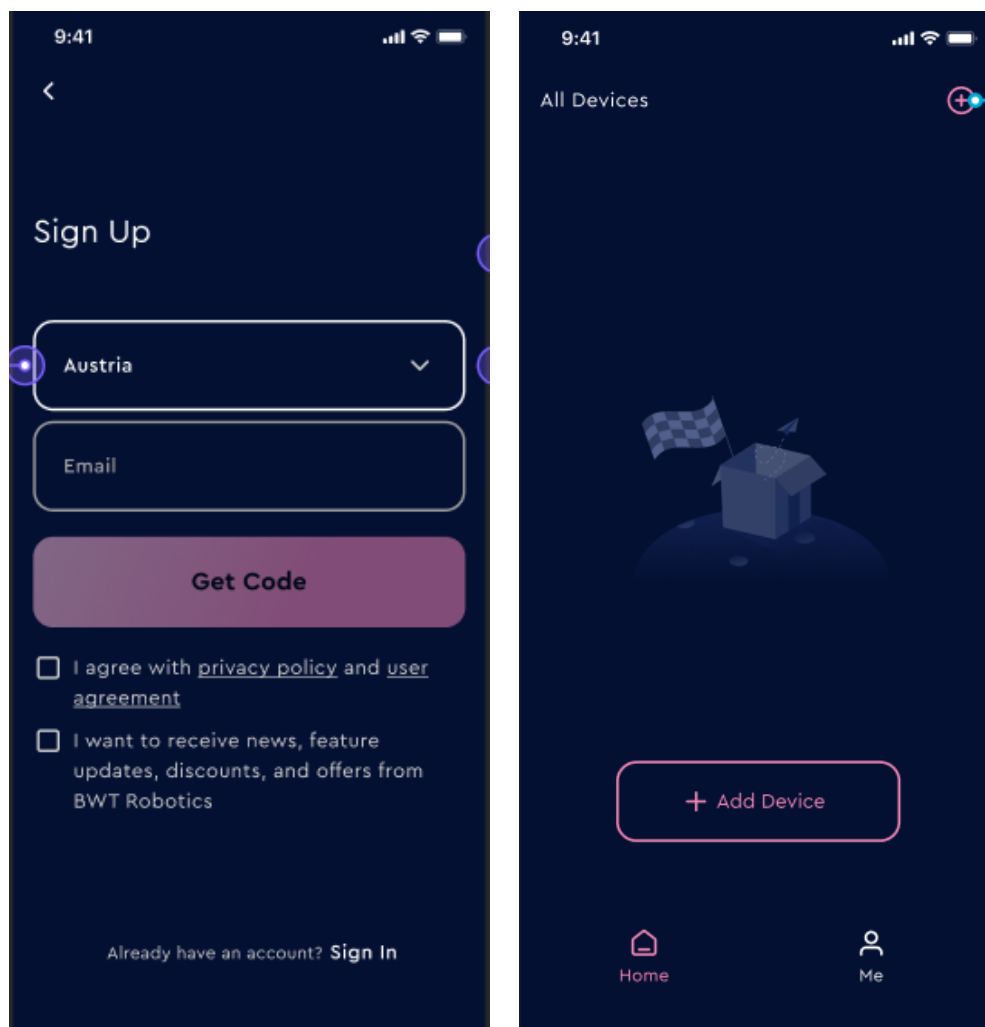
Neueste Firmware-Version ():

Firmware-Version in der App prüfen: Öffnen Sie die **BWT Robotics App > ES Echo > Menü-Icon > Geräteinformationen > Auf Firmware-Updates prüfen**

Wie melde ich mich in der BWT Robotics App an?

Schritte zur Anmeldung/Anmeldung:

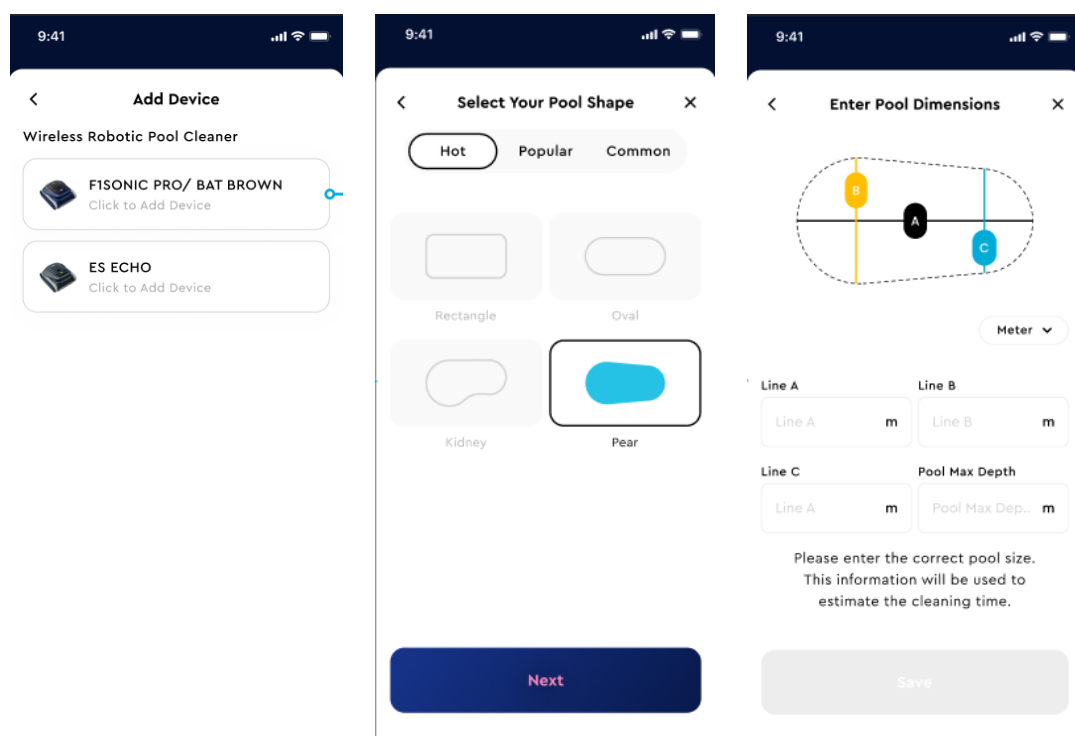
- i. Öffnen Sie die **BWT Robotics**.
- ii. Registrieren Sie sich mit Ihrer **E-Mail-Adresse** und geben Sie das **Passwort ein**.
- iii. Wenn Sie bereits ein Konto haben, **melden Sie sich** bei der App an.



Wie beende ich die Einrichtung in App & Gerät?

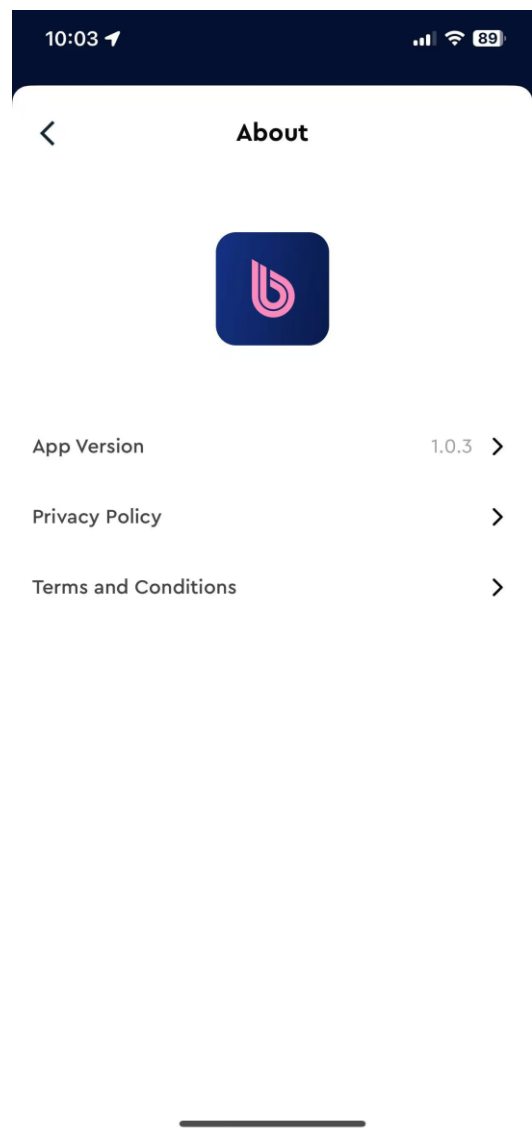
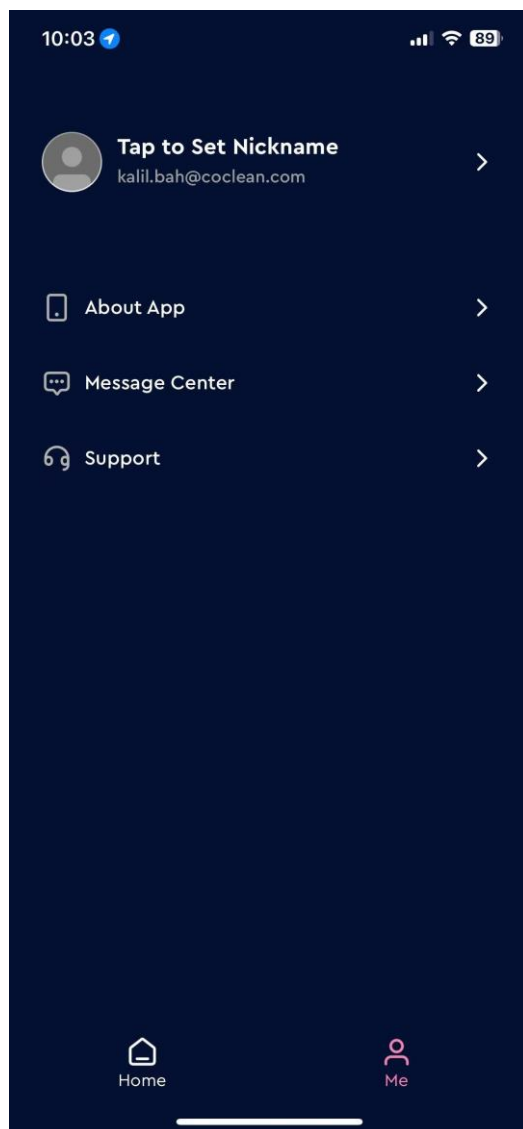
Fügen Sie das Gerät zur App hinzu:

- i. Klicken Sie auf **Gerät hinzufügen**.
- ii. Wählen Sie **ES Echo** aus der **Produktkategorie** aus.
- iii. Suchen Sie manuell nach Ihrem Roboter, um ihn zu **koppeln**.
- iv. Verbinden Sie sich mit dem **Wi-Fi-Netzwerk** zu Hause/im Pool.
- v. Geben Sie das WLAN-Passwort ein und drücken Sie die Eingabetaste (unterstützt derzeit 2,4-GHz-WLAN).
- vi. Geben Sie die **Form** und **Größe des Pools** korrekt ein.
- vii. Eine **Glückwunschseite** wird angezeigt, sobald der Roboter mit der App verbunden und betriebsbereit ist.



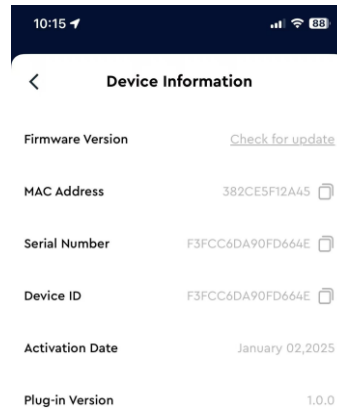
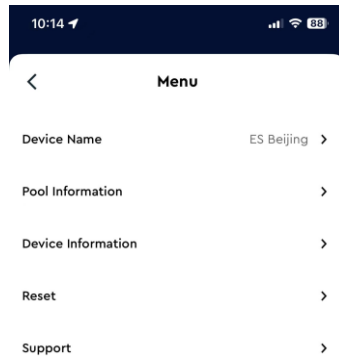
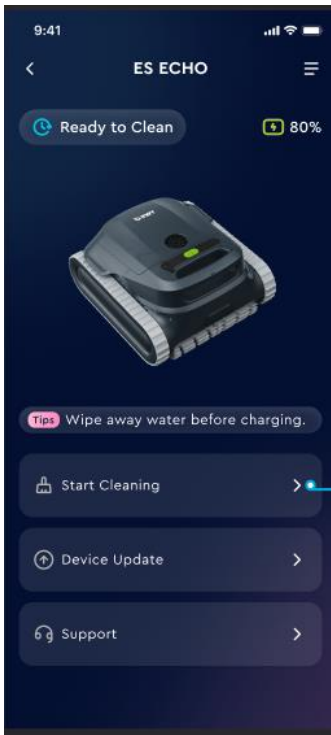
Besonderes: App & Firmware-Updates

- i. Stellen Sie sicher, dass die App die aktuellste Version ist.
 1. Öffnen Sie die **BWT Robotics** App.
 2. Gehen Sie zur Registerkarte "Ich".
 3. Wählen Sie **"Über die App"** aus und klicken Sie dann auf die **App-Version**, um nach Updates zu suchen.



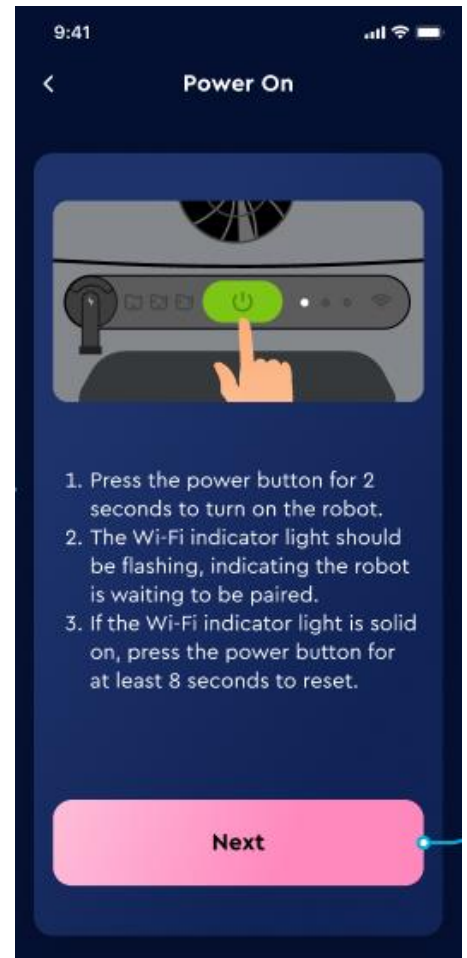
ii. **Stellen Sie sicher, dass die Firmware auf dem neuesten Stand ist.**

1. Klicken Sie auf das Menüsymbol (obere rechte Ecke).
2. Wählen Sie Geräteinformationen aus.
3. Überprüfen Sie die **Firmware-Version** auf Updates.



Wi-Fi-Reset:

Schalten Sie das Gerät ein. Halten Sie dann die **"Power"**- Taste mindestens 8 Sekunden lang gedrückt. Das Zurücksetzen erfolgt, wenn die WLAN-LED-Leuchte zu blinken beginnt.



Was finde ich in der App?

Reinigungsmodi:

- i. **Komplett:** Boden- und Wandreinigung.
- ii. **Boden:** Nur Bodenreinigung.
- iii. **Wand & Wasserlinie:** Nur Wand- und Wasserlinienreinigung.

Reinigungszeit:

Auto: Geschätzte Dauer des Geräts basierend auf den Eingaben von Poolinformationen.

30 Minuten: Das Gerät läuft 30 Minuten lang.

60 Minuten: Das Gerät läuft 60 Minuten lang.

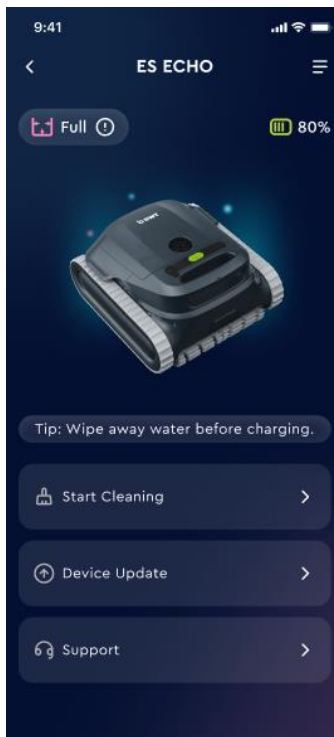
90 Minuten: Das Gerät läuft 90 Minuten lang.

120 Minuten: Das Gerät läuft 120 Minuten lang.

Max: Das Gerät wird ausgeführt, bis es einen niedrigen Stromverbrauch erreicht.

Status der Geräte:

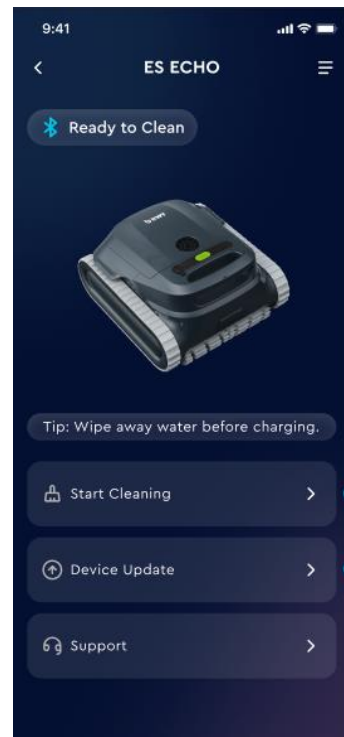
- i. **Bereit zur Reinigung:** Der Roboter ist jetzt mit dem WLAN verbunden und bereit zur Reinigung.
- ii. **Bluetooth Bereit zur Reinigung:** Der Roboter ist jetzt mit Bluetooth verbunden und bereit zur Reinigung.
- iii. **Reinigung im Vollmodus:** Der Roboter befindet sich im Gesamtreinigungsmodus.
- iv. **Bodenreinigung:** Der Roboter befindet sich im Bodenreinigungsmodus.
- v. **Wandreinigung:** Der Roboter befindet sich im Wandreinigungsmodus.
- vi. **Offline:** Der Roboter ist vom WLAN getrennt.



Verbunden mit Wifi



Nicht mit WLAN verbunden



Verbunden mit Bluetooth

Andere:

- i. **Wassertemperatur:** Zeigt die aktuelle Wassertemperatur an.
- ii. **Timer:** Zeigt die gesamte Reinigungszeit an.
- iii. **Akkulaufzeit:** Zeigt die aktuelle Akkulaufzeit (%) an
- iv. **Ladestatus:** Zeigt an, dass der Roboter aufgeladen wird.
- v. **Menüsymbol:** Ermöglicht es Ihnen, Einstellungen zu ändern und nach den erforderlichen Informationen zu suchen.

Wi-Fi-Verbindung und Zurücksetzen:

Was ist zu tun, wenn die Verbindungszeit überschritten wird:

- i. Schritt 1: Schalten Sie den Roboter ein.
- ii. Schritt 2: Führen Sie den Reset durch, indem Sie die **Ein-/Aus**-Taste mindestens 8 Sekunden lang gedrückt halten, bis die WLAN-Anzeige wieder zu blinken beginnt.
- iii. Schritt 3: Klicken Sie in der App erneut auf "Gerät hinzufügen", um den Kopplungsvorgang zu wiederholen. Bitte stellen Sie sicher, dass der Benutzer ein 2,4-GHz-Netzwerk und kein 5-GHz-Netzwerk verwendet.
- iv. Wenn das "Timeout"-Problem weiterhin besteht, klicken Sie auf Support, um ein Protokoll einzureichen und uns die Protokoll-ID mitzuteilen.

Wi-Fi-Reset:

Wenn der Roboter nicht richtig funktioniert oder Sie die WLAN-Konfiguration wechseln möchten, können Sie den Roboter auf die Werkseinstellungen zurücksetzen.

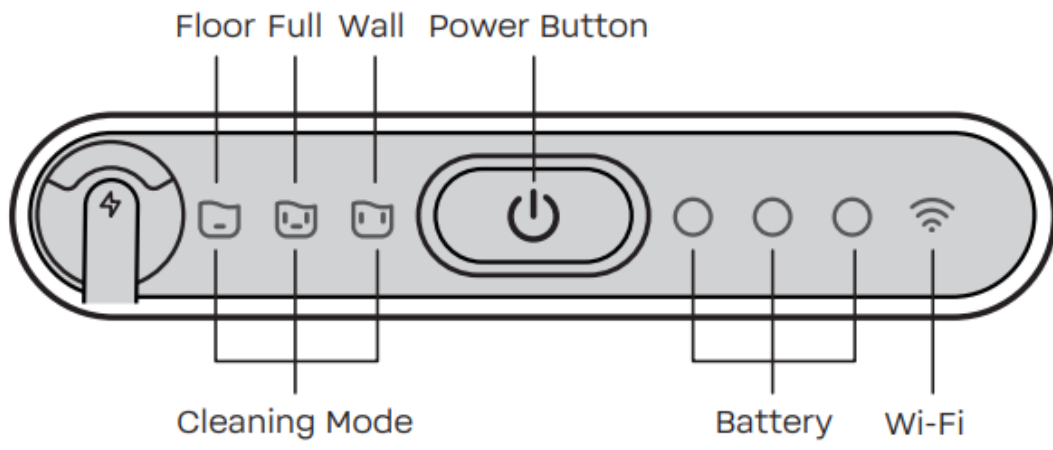
Schalten Sie zum Zurücksetzen das Gerät ein. Halten Sie dann die Ein-/Aus-Taste mindestens 8 Sekunden lang gedrückt. Das Zurücksetzen ist abgeschlossen, wenn die WLAN-Anzeige zu blinken beginnt.

Bluetooth-Verbindung:

- i. Bei der Ersteinrichtung und Kopplung mit der BWT Robotics App ist sowohl ein WLAN- als auch ein Bluetooth-Zugang erforderlich, um die Initialisierung abzuschließen.
- ii. Bitte schalten Sie Bluetooth ein und aktivieren Sie die Ortungsdienste, damit Ihr Telefon den Roboter erkennen kann.
- iii. Sobald der Roboter erfolgreich konfiguriert ist, können Sie Bluetooth verwenden, um mit der Reinigung zu beginnen, wenn Ihr Poolbereich eine schlechte WLAN-Abdeckung aufweist.
- iv. Bitte beachten Sie, dass für erweiterte Funktionen wie App-Updates, Firmware-Updates (OTA), das Bearbeiten von Pool-Informationen und das Überprüfen des Akkustands und des Ladestatus weiterhin eine WLAN-Verbindung erforderlich ist.

Indikatoren am Reinigungsroboter:




- **Funktionen des Bedienfelds:**



Batterie- und Ladezustandsanzeigen

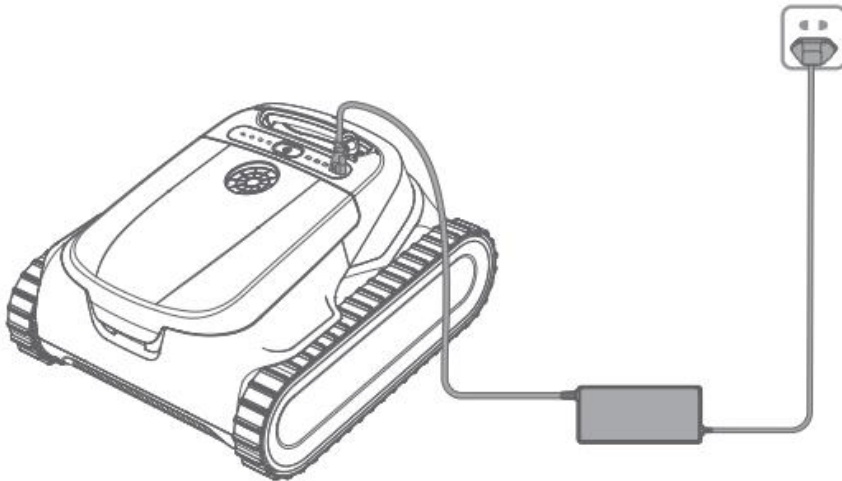
Battery	Status
● ● ●	67 ~ 100% Battery
● ● ○	34 ~ 66% Battery
● ○ ○	1 ~ 33% Battery
Flashing	Charging

Anzeigen für Reinigungsmodi

Icon	Meaning	
	Floor	Clean the pool floor
	Full	Clean the pool floor and walls
	Wall	Clean the pool walls and waterlines

Einschalten & Aufladen:

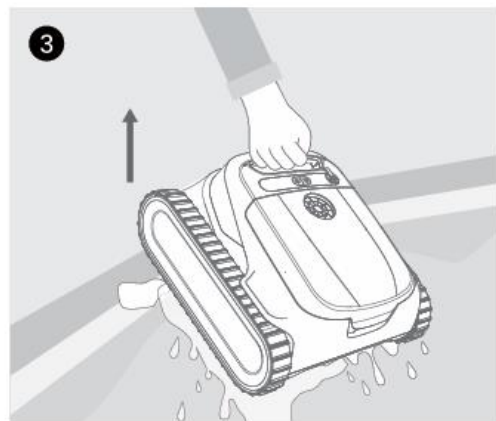
- Halten Sie die Ein-/Aus-Taste 2 Sekunden lang gedrückt, um den Roboter einzuschalten.
- Wischen Sie vor dem Aufladen bitte das Wasser von den Ladekontakten ab.
- Öffnen Sie die Gummiabdeckung des Roboters und stecken Sie den Stecker des Ladeadapters (A) in den Ladeanschluss (B).
- Laden Sie den Roboter vor der ersten Reinigung 5 Stunden lang vollständig auf.
- Bei längerem Nichtgebrauch wird empfohlen, den Roboter in einer kühlen und trockenen Umgebung über 0 °C zu lagern, um die Akkukapazität zu schonen. Es wird empfohlen, den Roboter mit einer vollen Ladung zu lagern und alle sechs Monate aufzuladen.



Was sind die allgemeinen Reinigungsarbeiten?

Schritt 1: Wählen Sie einen Modus und platzieren Sie den Roboter im Pool

1. Drücken Sie die Ein-/Aus-Taste 2 Sekunden lang, um den Roboter einzuschalten.
2. Drücken Sie kurz die Ein-/Aus-Taste, um den Reinigungsmodus zu wechseln und auszuwählen oder die App zu verwenden.
3. Sobald die Modusleuchte durchgehend leuchtet, stellen Sie den Roboter innerhalb einer Minute in den Pool, um den Vorgang zu starten.

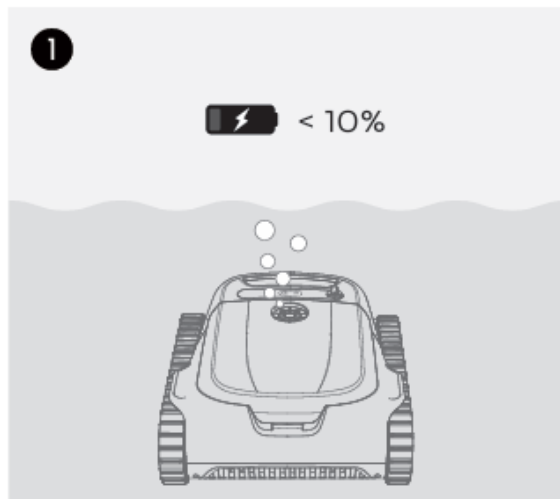


Schritt 2: Der Roboter beginnt mit der Reinigung und dem Ausführen von Algorithmen.

Sobald der Roboter unter Wasser ist, verliert er die Wi-Fi-Verbindung.

Schritt 3: Automatisches Einparken

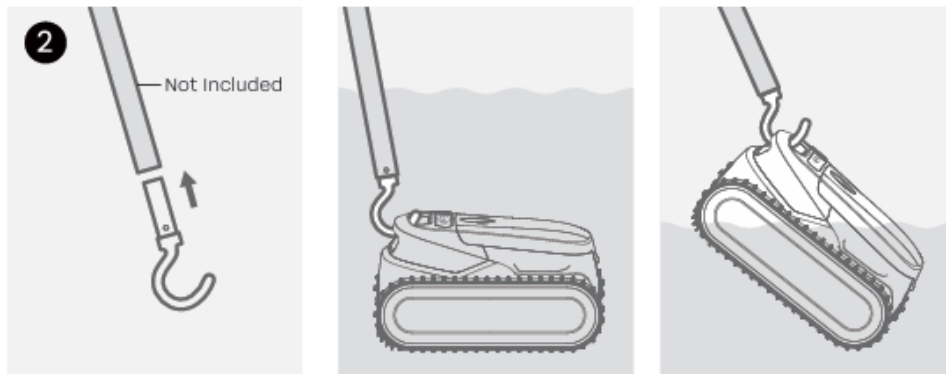
Der Roboter fährt zur nächsten Kante und parkt dort, wenn er den Reinigungszyklus abgeschlossen hat oder wenn der Akkustand unter 10 % fällt.



The robot will autopark **(move to the pool edge)** once it completes the cleaning or when the battery level < 10%.

Schritt 4: Holen Sie den Roboter zurück

Benutze den Bergehaken, um den Roboter herauszunehmen. Halten Sie den Roboter senkrecht, um das Wasser abzulassen.



To remove the robot from the pool, attach a standard pole **(not included)** to the retrieval hook and use it to lift the robot out of the water.

Schritt: Schalten Sie den Roboter aus und reinigen Sie die Filter

1. Schalten Sie den Roboter aus und halten Sie den Netzschalter 2 Sekunden lang gedrückt, bis alle Lichter erlöschen.
2. Öffnen Sie den Filterdeckel und nehmen Sie den Filterkorb aus dem Roboter.
3. Entfernen Sie den Filterkorb und entsorgen Sie alle Ablagerungen. Spülen Sie den Filterkorb mit einem Schlauch gründlich mit sauberem Wasser aus. Es wird empfohlen, es nach jedem Reinigungszyklus zu reinigen.
4. Setzen Sie den Filterkorb wieder in den Roboter ein und schließen Sie die Abdeckung für die nächste Reinigung ordnungsgemäß. Stellen Sie den Roboter an einen trockenen Ort und lassen Sie ihn gut trocknen. Setzen Sie den Roboter nicht direktem Sonnenlicht aus.

Verliert der Roboter die Verbindung, sobald er unter Wasser ist?

Ja, der Roboter verliert die Verbindung, sobald er unter Wasser geht.

Warum?

Der ES Echo verliert die Verbindung, sobald er unter Wasser taucht, da Wasser die Funksignale stört und eine effektive Kommunikation verhindert. Für eine Echtzeitverbindung sollten Sie das Modell Zima Pro in Betracht ziehen, das über eine schwimmende Batterieplattform verfügt, die eine Echtzeitverbindung und manuelle Steuerung ermöglicht, auch wenn sich der Roboter unter Wasser befindet.

Wie kann ich die Filter reinigen?

Schritt 1: Öffnen Sie die Filterabdeckung

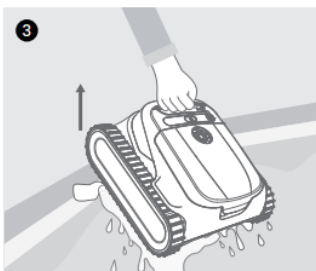
Öffnen Sie die Filterabdeckung und entfernen Sie den Filterkorb aus dem Roboter.

Schritt 2: Leeren Sie alle Ablagerungen und reinigen Sie die Filter

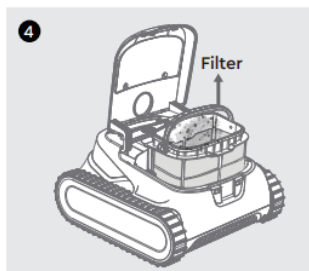
Leeren Sie alle Rückstände aus dem Filterkorb. Spülen Sie es dann mit einem Schlauch mit klarem Wasser ab. Wenn er zu schmutzig ist, reinigen Sie den Filter mit Seifenwasser und einer Bürste mit weichen Borsten.

Schritt 3: Setzen Sie die Filter wieder ein

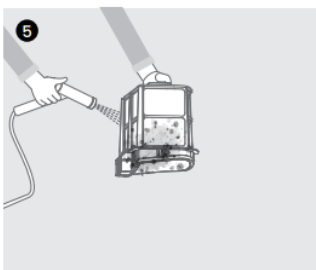
Setzen Sie den Filter in das Gerät ein und schließen Sie die Abdeckung für die nächste Reinigungsordnungsgemäß. Stellen Sie das Gerät an einen trockenen Ort und lassen Sie es gut trocknen. (**Trocknen Sie den Reiniger nicht unter direkter Sonneneinstrahlung. **)



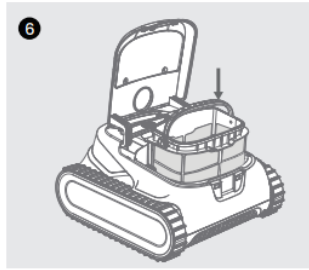
Hold the robot vertically to drain the water out.



Open the filter cover and remove the filter from the robot.



Empty all debris from the filter. Then rinse the filter using a hose with clean water. When it's too dirty, clean the filter with soapy water and a soft bristle brush.



Install the filter in the robot and close the cover properly for your next cleaning. Put the robot in a dry place and let it dry properly. Do not put the robot under direct sunlight.

Häufig gestellte Fragen zum Austausch

F: Wie oft muss ich meine Filterkörbe austauschen?

Wir empfehlen, die Filter in Ihrem ES Echo Poolroboter alle 1 bis 2 Jahre auszutauschen, je nach Nutzung und Poolbedingungen. Wenn Sie jedoch feststellen, dass die Filter übermäßig verschmutzt oder abgenutzt sind, müssen Sie sie möglicherweise häufiger austauschen. Es ist wichtig, Ihre Filter zu warten, um eine optimale Reinigungsleistung zu gewährleisten und die Lebensdauer Ihres Roboters zu verlängern.

F: Wie oft muss ich meine Batterie austauschen?

Die Lebensdauer des Akkus kann in Abhängigkeit von mehreren Faktoren variieren, z. B. von der Nutzungshäufigkeit, den Betriebsbedingungen und der Wartung. Der Akku sollte jedoch ausgetauscht werden, wenn er Anzeichen von Verschleiß aufweist, wie z. B. verminderte Laufzeit, verminderte Saugleistung oder physische Schäden.

Um eine optimale Akkulaufzeit des Produkts bei längerer Lagerung zu gewährleisten, wird empfohlen, mindestens einen Ladezyklus pro Monat durchzuführen und den Ladezustand des Akkus zwischen 30 % und 50 % zu halten. Bitte lassen Sie das Gerät nicht länger als einen Monat ohne Akkulaufzeit bleiben.

F: Wie kann ich die Batterie oder defekte Motoren austauschen? ... (Nur wenn sich Benutzer an CS wenden)

Wenden Sie sich an den Kundensupport, um Hilfe beim Austausch zu erhalten.

Batteriewechsel (während der Garantiezeit)	Austausch des Motors (während der Garantiezeit)
<p>**Benutzer müssen das Gerät an ein lokales Lager zurücksenden**</p> <ol style="list-style-type: none">1. Stellen Sie sicher, dass der Akku eine verringerte Laufzeit oder Saugleistung aufweist oder physische Schäden aufweist.2. Wenn das gesamte Gerät ausgetauscht werden muss, weisen Sie den Benutzer an, es nicht zu zerlegen. Raten Sie ihnen stattdessen, das gesamte Gerät zum Austausch an das Servicecenter zu senden.	<p>**Benutzer müssen das Gerät an eine örtliche Wäscherei senden**</p> <ol style="list-style-type: none">1. Vergewissern Sie sich zunächst, ob Benutzer während der Garantiezeit Probleme mit den Motoren haben, wie z. B. verminderte Leistung, Überhitzung, seltsame Geräusche oder elektrische Probleme.2. Der Benutzer ist verpflichtet, das gesamte Gerät zum Austausch einzusenden.

3. Fehlerbehebung

Probleme	Mögliche Gründe	Praktikable Lösungen
Das Gerät kann nicht eingeschaltet werden.	<ol style="list-style-type: none"> 1. Schwache Batterie. 2. Die Batterietemperatur ist zu hoch oder zu niedrig. 3. Der Roboter ist defekt. 	<ol style="list-style-type: none"> 1. Laden Sie den Roboter auf. 2. Verwenden Sie den Roboter nur im Bereich von 0~40°C. 3. Wenden Sie sich an den BWT Kundensupport.
Aufladen nicht möglich.	<ol style="list-style-type: none"> 1. Die Steckdose funktioniert nicht richtig oder hat ausgelöst. 2. Schlechter Kontakt. 3. Die Batterietemperatur ist zu hoch oder zu niedrig. 4. Sie haben ein anderes Ladegerät verwendet. 5. Der Adapter oder der Roboter ist defekt. 	<ol style="list-style-type: none"> 1. Stellen Sie sicher, dass der Stecker in eine funktionierende Steckdose eingesteckt ist. 2. Reinigen Sie die Ladkontakte sowohl am Roboter als auch am Ladekabel. Wischen Sie vor dem Aufladen das Wasser ab. 3. Laden Sie den Roboter nur im Bereich von 5~40°C auf. 4. Vergewissern Sie sich, dass Sie das Originalladegerät verwenden. 5. Wenden Sie sich an den BWT Kundensupport.
Es kann keine Verbindung zum WLAN hergestellt werden.	<ol style="list-style-type: none"> 1. Schwache oder instabile WLAN-Signale. 2. Falsches WLAN-Passwort eingegeben. 3. Keine Verwendung von 2,4-GHz-WLAN. 4. Der Roboter ist bereits mit einem Netzwerk verbunden. 	<ol style="list-style-type: none"> 1. Stellen Sie sicher, dass das Wi-Fi-Netzwerk stabil ist und über ein starkes Signal verfügt. 2. Geben Sie das richtige WLAN-Passwort ein. 3. Vergewissern Sie sich, dass der Roboter so konfiguriert ist, dass er das 2,4-GHz-Band für den Internetzugang verwendet. 4. Zurücksetzen: Schalten Sie den Roboter ein und halten Sie die Ein-/Aus-Taste 8 Sekunden lang gedrückt, bis die Wi-Fi-Anzeige wieder zu blinken beginnt.
Der Roboter versinkt nicht das Wasser.	<ol style="list-style-type: none"> 1. Der Schmutzkorb ist voll oder verstopft. 	<ol style="list-style-type: none"> 1. Stellen Sie sicher, dass der Schmutzkorb sauber ist. 2. Tauchen Sie den Roboter vollständig ins Wasser, bis keine Luftblasen mehr austreten. Lassen Sie es dann los, damit es nach unten sinken kann.

<p>Der Roboter ist offline.</p>	<ol style="list-style-type: none"> 1. Der Roboter kann ausgeschaltet sein. 2. Möglicherweise ist der Akku leer. 2. Der Roboter befindet sich unter Wasser. 	<ol style="list-style-type: none"> 1. Stellen Sie sicher, dass Sie den Roboter einschalten. 2. Stellen Sie sicher, dass der Akku über genügend Strom verfügt. 3.
<p>Der Roboter bewegt sich nicht und hört nach einiger Zeit auf zu arbeiten.</p>	<ol style="list-style-type: none"> 1. Schwache Batterie. 2. Der Roboter steckt fest. 3. Blockiertes Laufrad. 4. Hindernis, das die Radbewegung behindert 	<ol style="list-style-type: none"> 1. Überprüfen Sie, ob der Roboter über genügend Leistung verfügt, um die Aktion auszuführen. 2. Verwenden Sie einen Haken, um den Roboter von der Stelle zu bewegen, an der er stecken geblieben ist. 3. Prüfen Sie, ob das Laufrad verstopft ist. 4. Vergewissern Sie sich, dass sich der Riemen und die Räder frei bewegen können. Beseitigen Sie alle Hindernisse, die die Bewegung der Räder behindern könnten.
<p>Der Roboter bewegt sich im Kreis.</p>	<ol style="list-style-type: none"> 1. Der Schmutzkorb ist voll oder verstopft. 2. Blockiertes Laufrad. 	<ol style="list-style-type: none"> 1. Leeren Sie den Schmutzbehälter und reinigen Sie den Filter ordnungsgemäß. 2. Prüfen Sie, ob das Laufrad verstopft ist.
<p>Der Roboter bewegt sich, reinigt das Becken aber nicht.</p>	<ol style="list-style-type: none"> 1. Der Schmutzkorb ist voll oder verstopft. 	<ol style="list-style-type: none"> 1. Leeren Sie den Schmutzbehälter und reinigen Sie den Filter ordnungsgemäß.
<p>Der Roboter bleibt stecken.</p>	<ol style="list-style-type: none"> 1. Der Roboter ist im Abfluss stecken geblieben, weil gerade andere Poolgeräte in Betrieb sind. 	<ol style="list-style-type: none"> 1. Schalten Sie die Poolausrüstung aus, während der Roboter läuft. 2. Verwenden Sie einen Haken, um den Roboter aus seiner aktuellen Position zu bewegen.
<p>Der Roboter dreht sich um.</p>	<ol style="list-style-type: none"> 1. Der Filterkorb ist voll. 	<ol style="list-style-type: none"> 1. Stellen Sie sicher, dass Sie alle Rückstände aus dem Korb entleeren.
<p>Der Roboter erreicht nicht alle Bereiche des Beckens.</p>	<ol style="list-style-type: none"> 1. Unregelmäßige Poolform 2. Die Pumpe oder das Filtersystem läuft. 	<ol style="list-style-type: none"> 1. Verlängern Sie die Reinigungszeit, um eine bessere Abdeckung zu gewährleisten. 2. Schalten Sie die Pumpe und das Filtersystem aus.

<p>Der Roboter klettert nicht an der Wand hoch.</p>	<ol style="list-style-type: none"> 1. Der Schmutzkorb ist voll oder verstopft. 2. Es haben sich Algen gebildet. Die Wandoberfläche ist zu rutschig. 	<ol style="list-style-type: none"> 1. Leeren Sie den Schmutzbehälter und reinigen Sie den Filter ordnungsgemäß. 2. Bürsten Sie die Algen von der Wand.
<p>Der Roboter schließt die in der App angegebene Laufzeit nicht vollständig ab.</p>	<ol style="list-style-type: none"> 1. Schwache Batterie. 2. Der Roboter wird durch Gegenstände oder Hindernisse blockiert. 	<ol style="list-style-type: none"> 1. Stellen Sie sicher, dass der Akku des Roboters über genügend Leistung verfügt, um die angegebene Reinigungszeit abzuschließen. Bei Bedarf aufladen. 2. Suchen Sie nach Objekten oder Hindernissen, die den Weg des Roboters blockieren könnten. Entfernen Sie alle Hindernisse, um eine reibungslose Bewegung zu ermöglichen.