

ESSENTIAL ES ECHO

Guida rapida, domande frequenti, risoluzione dei problemi
ES ECHO_V2



[IT] Documento per la risoluzione dei problemi

Da leggere attentamente e da conservare per una successiva consultazione.

1. **ES Echo Specifiche**

Dimensione del prodotto	430x400x230mm (17" * 16 * 9 pollici)
Dimensione del cartone	513x485x300mm
Peso dell'articolo	7,8 kg
Modalità di pulizia	Pieno, Pavimento, Parete
Copertura di pulizia	6*12 m
Tipi di batteria	Batteria ai polimeri di ioni di litio
Capacità della batteria	7.800 mAh
Capacità del filtro	4 L
Tempo di ricarica	4 ore (5 ore consigliate per i nuovi utenti)
Lunghezza del cavo	/
Profondità massima dell'acqua	4m / 13 ft
Profondità minima dell'acqua	0,5 m / 2 piedi
Portata d'acqua	15m ³ /h
Potenza di aspirazione	80-200W
Potenza del motore	111 W
Temperatura	5-35 °C
Temperatura di stoccaggio	-5 ~ 35 °C
Temperatura dell'acqua	5 ~ 35°C
Densità del filtro	180 µm (180 micron)
Runtime	Modalità generale: 2-3 ore Modalità parete: 2-3 ore Modalità pavimento: 2,5-3,5 ore <i>Tutte le richieste di rimborso della batteria dipendono dalla forma della piscina, dalle condizioni della superficie e da molti altri fattori; I risultati effettivi possono variare. La batteria ha cicli di ricarica limitati e</i>

	<i>potrebbe essere necessario sostituirla.</i>
Ingresso caricabatterie	100 ~ 240 V CA 50/60 Hz
Uscita caricabatterie	25,2 V CC
Bluetooth/Wi-Fi	Sì
Sensore di temperatura	No
Impermeabile	Visualizzazione IPS68
Livello di pH	7,0 ~ 7,8 PPM
Livello Cl	Massimo 4 PPM
Velocità di movimento	0,2 m/s (11 metri al minuto)
Pulizia manuale	/
Fabbricante	BWT.

2. Pulitore per piscine Guida rapida&FAQ

Come preparare il mio robot pulitore per piscine?

Fasi di preparazione	Immagini
<ol style="list-style-type: none">1. Caricare il dispositivo per 5 ore prima della prima sessione di pulizia.2. Assicurarsi che la batteria sia completamente carica per accendersi e funzionare. <p>Note:</p> <ul style="list-style-type: none">• Prima di caricare, assicurarsi che il dispositivo sia spento.• Assicurati di asciugare l'acqua dal pin di ricarica.	
<p>Per accendere il robot, premere il pulsante di accensione per 2 secondi.</p> <p>Nota:</p> <p>Una volta acceso il dispositivo e la spia LED Wi-Fi inizia a lampeggiare, è pronto per l'accoppiamento con l'app.</p>	

Come scaricare l'app BWT Robotics?

Scarica l'ultima versione dell'app: cerca **BWT Robotics** nell'App Store di Apple o nel Google Play Store

Android v ()	iOS v ()
<ol style="list-style-type: none">1. Vai al Google Play Store2. Cerca BWT Robotics nel Play Store e scarica l'app	<ol style="list-style-type: none">1. Vai all'App Store di Apple2. Cerca BWT Robotics nell'App Store e scarica l'app

Come ottenere l'ultima versione del firmware?

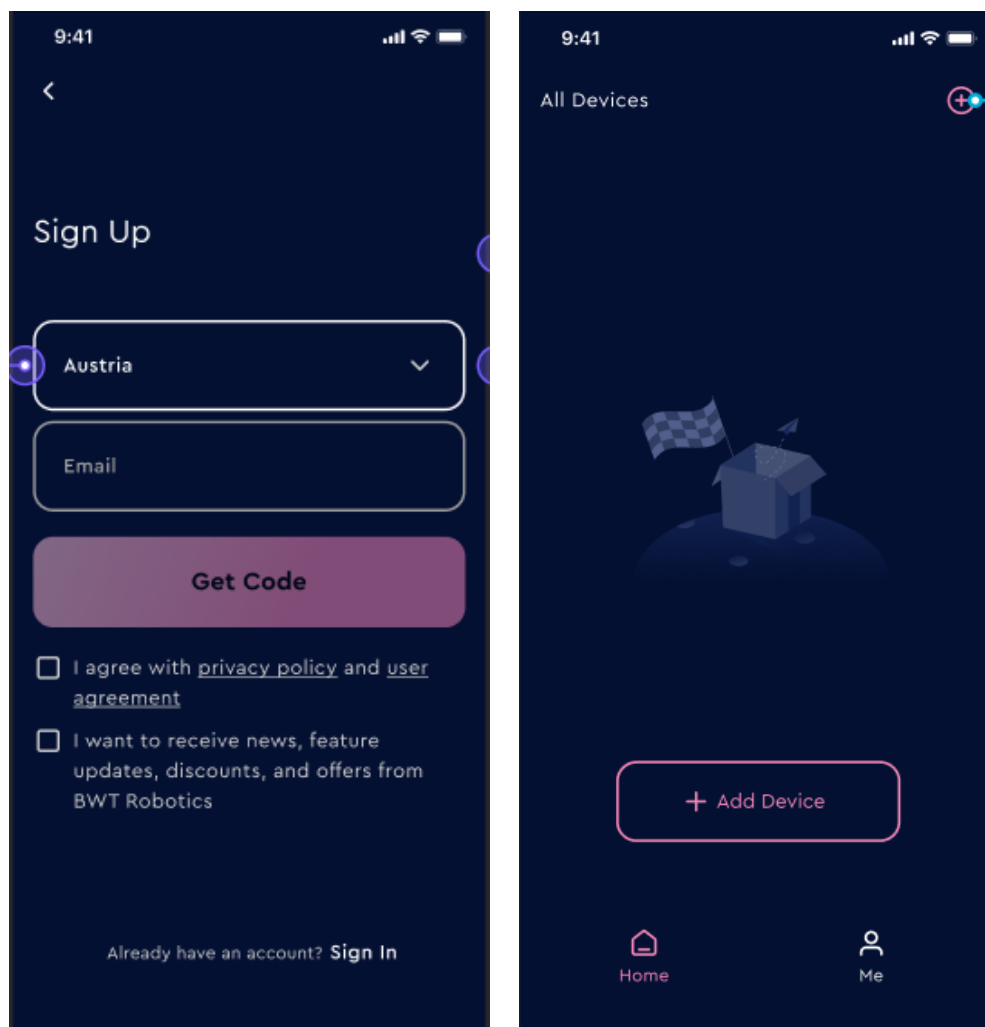
Ultima versione del firmware ():

Controlla la versione del firmware nell'app: apri l' **app BWT Robotics > ES Echo > l'icona del menu > Informazioni sul dispositivo > Verifica la disponibilità di aggiornamenti del firmware**

Come posso registrarmi/accedere all'app BWT Robotics?

Passaggi di registrazione/accesso:

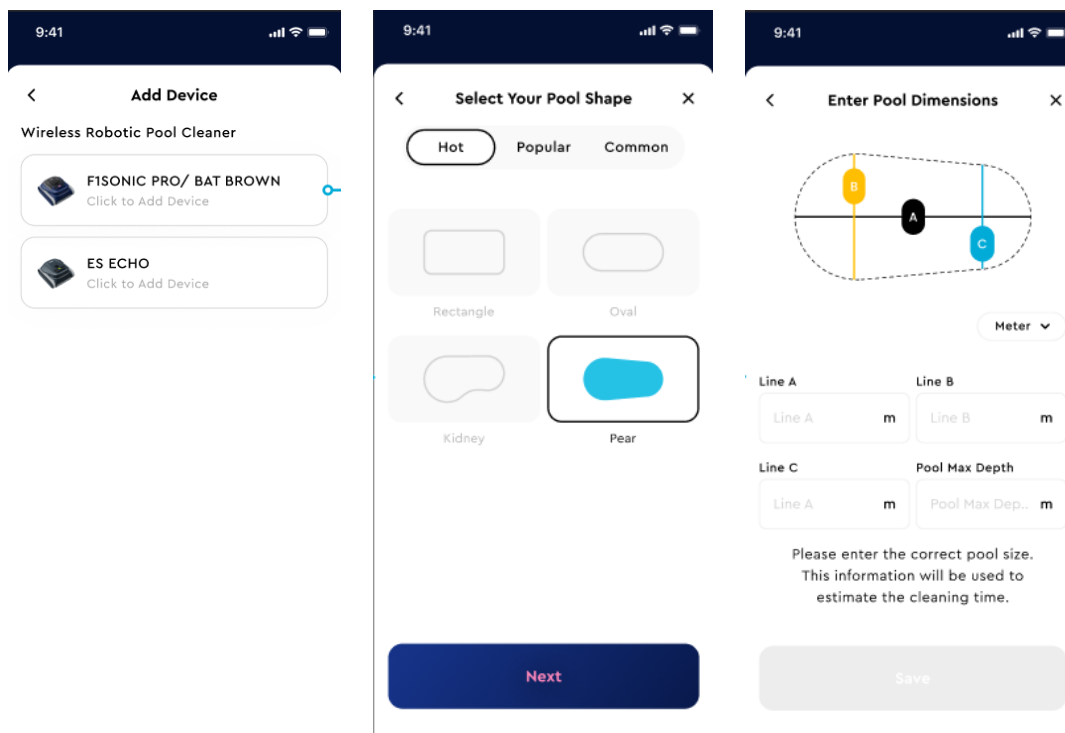
- i. Aprire BWT Robotics.
- ii. Registrati con la tua **email** e inserisci la **password**.
- iii. Se hai già un account, **accedi** all'app.



Come completare la configurazione in App e dispositivo?

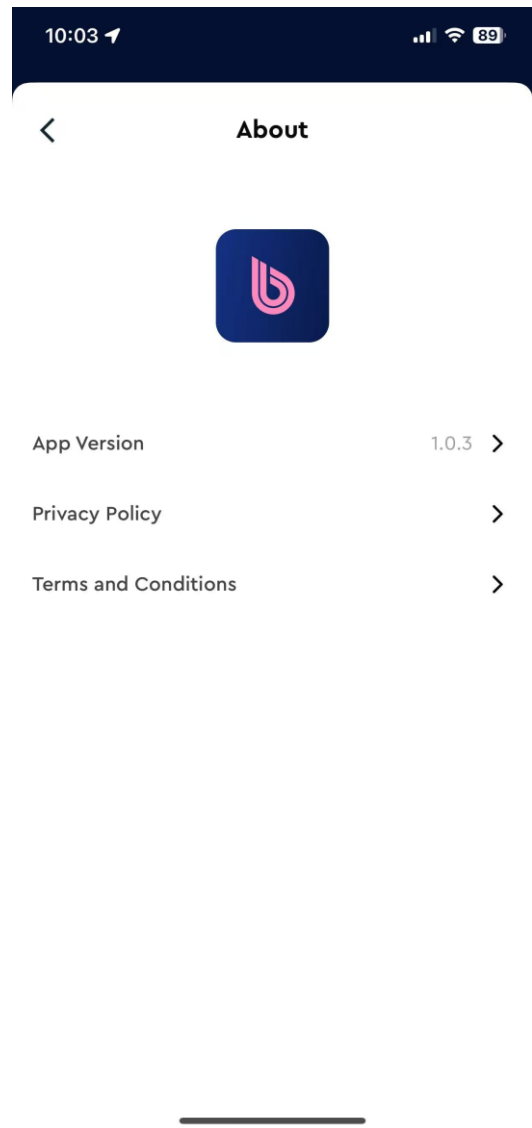
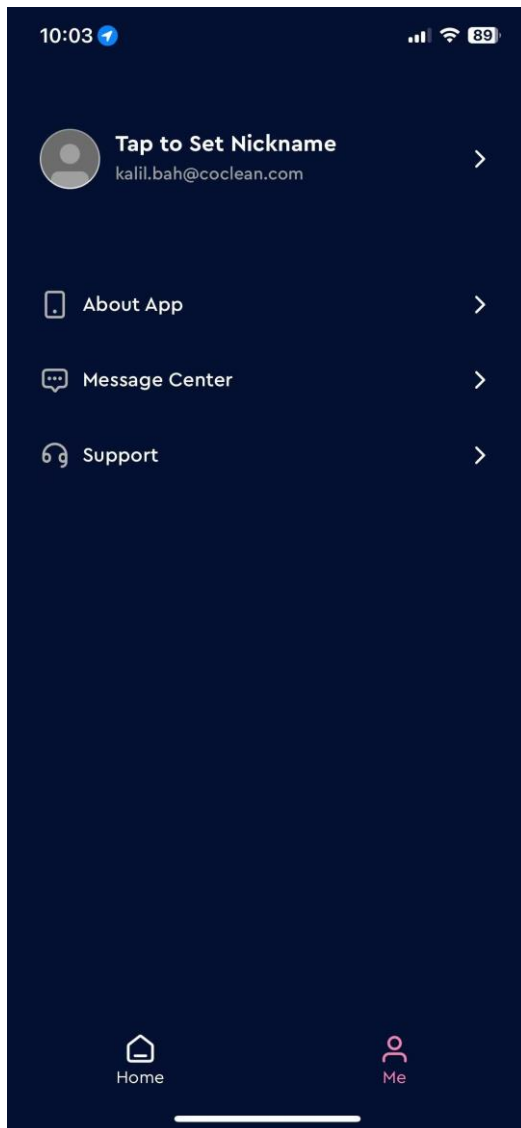
Aggiungi il dispositivo all'app:

- i. Fare clic su **Aggiungi dispositivo**.
- ii. Seleziona **ES Echo** dalla **categoria di prodotto**.
- iii. Cerca manualmente il tuo robot da accoppiare.
- iv. Connettiti alla rete Wi-Fi **di casa/piscina**.
- v. Immettere la password Wi-Fi e premere invio (attualmente supporta il Wi-Fi a 2.4 GHz).
- vi. Immettere correttamente la **forma** e le **dimensioni** della piscina .
- vii. Una **volta che il robot sarà connesso all'app e pronto per l'uso, apparirà** una pagina di congratulazioni.



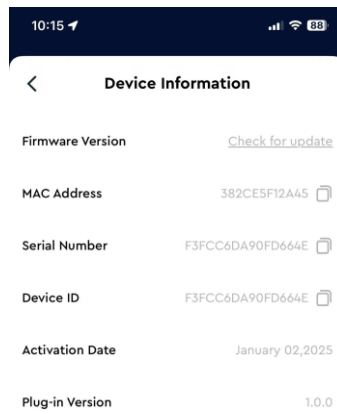
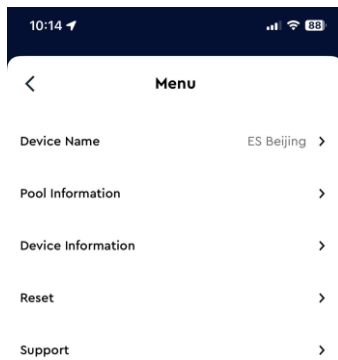
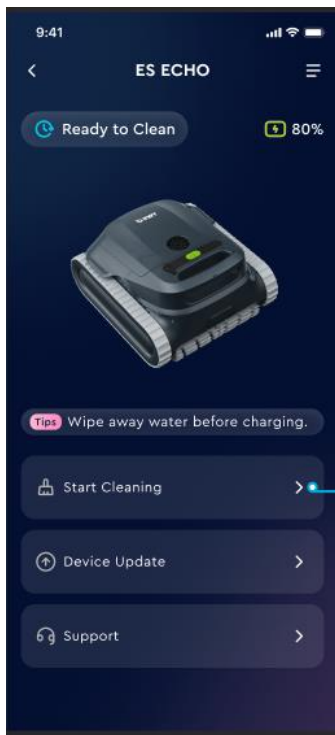
Note speciali: Aggiornamenti dell'app e del firmware

- i. **Assicurati che l'app sia la versione più aggiornata.**
 1. Apri l' app **BWT Robotics**.
 2. Vai alla scheda Io.
 3. Seleziona Informazioni sull '**app**, quindi fai clic su **Versione app** per verificare la disponibilità di aggiornamenti.



ii. **Assicurarsi che il firmware sia aggiornato.**

1. Fare clic sull'icona del menu (angolo in alto a destra).
2. Seleziona Informazioni dispositivo.
3. Controllare **la versione del firmware** per gli aggiornamenti.



Ripristino Wi-Fi:

Accendi il dispositivo. Quindi tenere premuto il **pulsante "power"** per almeno 8 secondi. Il ripristino viene eseguito quando la spia LED Wi-Fi inizia a lampeggiare.



Cosa posso trovare nell'App?

Modalità di pulizia:

- i. **Completo:** Pulizia di pavimenti e pareti.
- ii. **Pavimento:** Solo pulizia del pavimento.
- iii. **Pareti e linee di galleggiamento:** solo pulizia di pareti e linee di galleggiamento.

Tempo di pulizia:

Auto: durata stimata del dispositivo in base agli input delle informazioni sul pool.

30 minuti: il dispositivo funzionerà per 30 minuti.

60 minuti: il dispositivo funzionerà per 60 minuti.

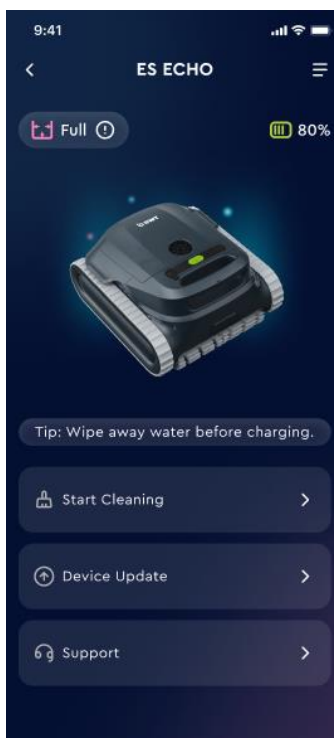
90 minuti: il dispositivo funzionerà per 90 minuti.

120 minuti: il dispositivo funzionerà per 120 minuti.

Max: Il dispositivo funzionerà fino a quando non raggiunge una potenza bassa.

Stati del dispositivo:

- i. **Pronto per la pulizia:** il robot è ora connesso al Wi-Fi e pronto per la pulizia.
- ii. **Bluetooth Pronto per la pulizia:** il robot è ora connesso al Bluetooth e pronto per la pulizia.
- iii. **Pulizia in modalità completa:** il robot è in modalità di pulizia generale.
- iv. **Pulizia del pavimento:** il robot è in modalità di pulizia del pavimento.
- v. **Pulizia delle pareti:** il robot è in modalità di pulizia delle pareti.
- vi. **Offline:** il robot è disconnesso dal Wi-Fi.



Connesso al Wifi



Non connesso al Wi-Fi



Connesso al Bluetooth

Altri:

- i. **Temperatura dell'acqua:** Indica la temperatura attuale dell'acqua.
- ii. **Timer:** Indica il tempo totale di pulizia.
- iii. **Durata della batteria:** indica la durata attuale della batteria (%)
- iv. **Stato di carica:** indica che il robot è in carica.
- v. **Icona del menu:** consente di modificare le preferenze e cercare le informazioni necessarie.

Connessione Wi-Fi e ripristino:

Cosa fare se la connessione scade:

- i. Passaggio 1: accendi il robot.
- ii. Passaggio 2: eseguire il ripristino tenendo premuto il pulsante **di accensione** per almeno 8 secondi fino a quando la spia WiFi non riprende a lampeggiare.
- iii. Passaggio 3: fai nuovamente clic su "Aggiungi dispositivo" nell'app per riprovare il processo di associazione. Assicurati che l'utente stia utilizzando una rete a 2,4 GHz, non a 5 GHz.
- iv. Se il problema del "timeout" persiste, fai clic su supporto per inviare un registro e comunicarci l'ID del registro.

Ripristino Wi-Fi:

Se il robot non funziona correttamente o si desidera cambiare la configurazione Wi-Fi, è possibile ripristinare il robot alle impostazioni di fabbrica.

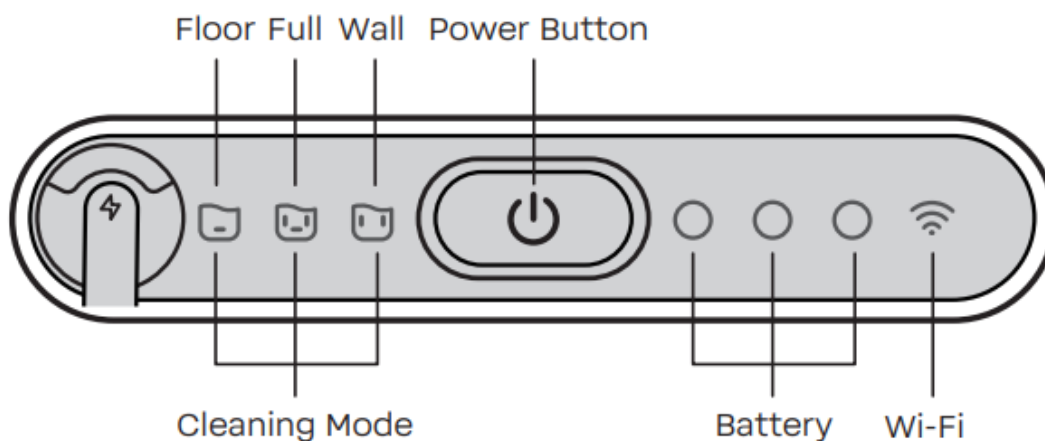
Per ripristinare, accendere il dispositivo. Quindi tieni premuto il pulsante di accensione per almeno 8 secondi. Il ripristino viene eseguito quando la spia Wi-Fi inizia a lampeggiare.

Connessione Bluetooth:

- i. Durante la configurazione iniziale e il processo di associazione con l'app BWT Robotics, per completare l'inizializzazione sono necessari sia l'accesso Wi-Fi che Bluetooth.
- ii. Attiva il Bluetooth e abilita i servizi di localizzazione in modo che il telefono possa rilevare il robot.
- iii. Una volta configurato correttamente il robot, puoi utilizzare il Bluetooth per iniziare a pulire se l'area della tua piscina ha una scarsa copertura Wi-Fi.
- iv. Tieni presente che per funzionalità avanzate come gli aggiornamenti delle app, gli aggiornamenti del firmware (OTA), la modifica delle informazioni sul pool e il controllo dei livelli della batteria e dello stato di carica, è ancora necessaria una connessione Wi-Fi.

Indicatori sul robot di pulizia:




- **Caratteristiche del pannello di controllo:**



• **Indicatori dello stato di carica e della batteria**

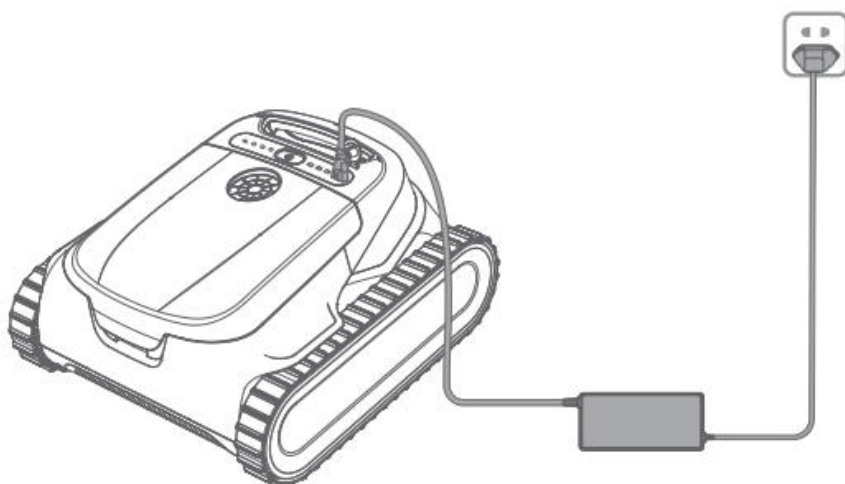
Battery	Status
● ● ●	67 ~ 100% Battery
● ● ○	34 ~ 66% Battery
● ○ ○	1 ~ 33% Battery
Flashing	Charging

• **Indicatori delle modalità di pulizia**

Icon	Meaning	
	Floor	Clean the pool floor
	Full	Clean the pool floor and walls
	Wall	Clean the pool walls and waterlines

Accensione e ricarica:

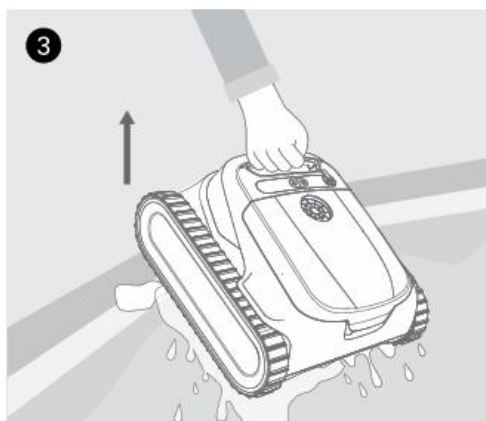
- a. Tenere premuto il pulsante di accensione per 2 secondi per accendere il robot.
- b. Prima di caricare, rimuovere l'acqua dai contatti di ricarica.
- c. Aprire il coperchio in gomma del robot, collegare la spina dell'adattatore di ricarica (A) alla porta di ricarica (B).
- d. Caricare completamente il robot per 5 ore prima del primo lavoro di pulizia.
- e. Se non viene utilizzato per un periodo prolungato, si consiglia di conservare il robot in un ambiente fresco e asciutto, a temperatura superiore a 0°C, per preservare la capacità della batteria. Si consiglia di riporre il robot con una carica completa e di ricaricarlo ogni sei mesi.



Quali sono le operazioni di pulizia generale?

Passaggio 1: selezionare una modalità e posizionare il robot in piscina

1. Premere il pulsante di accensione per 2 secondi per accendere il robot.
2. Premere brevemente il pulsante di accensione per cambiare e selezionare la modalità di pulizia o utilizzare l'app.
3. Una volta che la spia della modalità rimane accesa fissa, posizionare il robot nella piscina entro un minuto per avviare l'operazione.

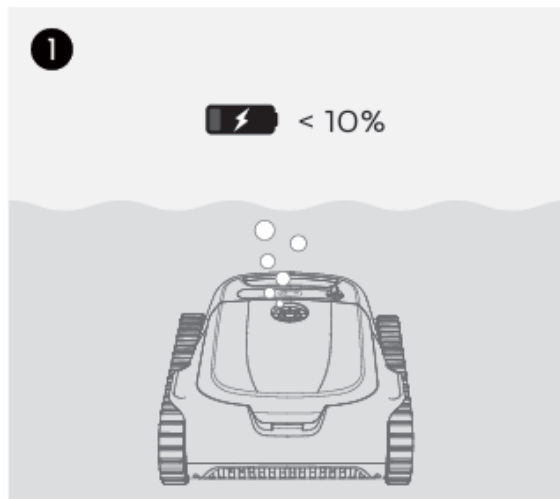


Passaggio 2: il robot inizierà a pulire ed eseguire gli algoritmi.

Una volta sott'acqua, il robot perderà la connessione Wi-Fi.

Passaggio 3: parcheggio automatico

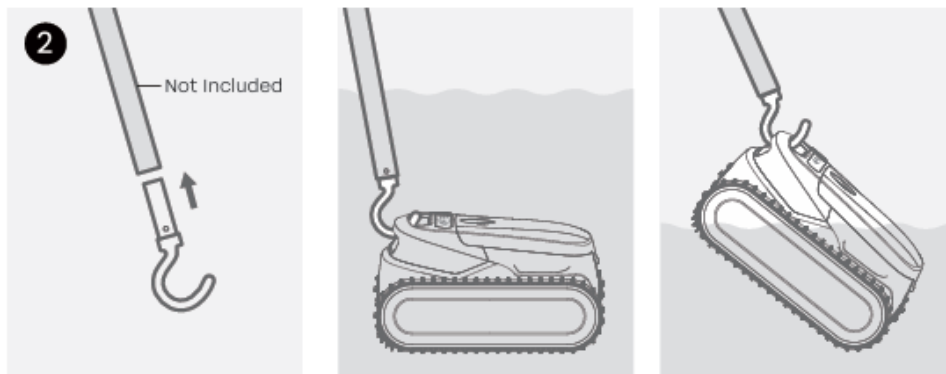
Il robot si sposterà e si fermerà sul bordo più vicino quando completa il ciclo di pulizia o quando il livello della batteria scende al di sotto del 10%.



The robot will autopark **(move to the pool edge)** once it completes the cleaning or when the battery level < 10%.

Passaggio 4: recupera il robot

Usa il gancio di recupero per estrarre il robot. Tenere il robot in verticale per scaricare l'acqua.



To remove the robot from the pool, attach a standard pole **(not included)** to the retrieval hook and use it to lift the robot out of the water.

Passaggio: Spegner il robot e pulire i filtri

1. Spegni il robot, tieni premuto il pulsante di accensione per 2 secondi finché tutte le luci non si spengono.
2. Aprire il coperchio del filtro e rimuovere il cestello del filtro dal robot.
3. Rimuovere il cestello del filtro ed eliminare eventuali detriti. Sciacquare accuratamente il cestello del filtro con acqua pulita utilizzando un tubo flessibile. Si consiglia di pulirlo dopo ogni ciclo di pulizia.
4. Reinstallare il cestello del filtro nel robot e chiudere correttamente il coperchio per la pulizia successiva. Metti il robot in un luogo asciutto e lascialo asciugare correttamente. Non esporre il robot alla luce diretta del sole.

Il robot perde la connessione una volta sott'acqua?

Sì, il robot perde la connessione una volta che va sott'acqua.

Perché?

L'ES Echo perde la connessione una volta che va sott'acqua perché l'acqua interferisce con i segnali wireless, impedendo una comunicazione efficace. Per la connessione in tempo reale, si prega di considerare il modello Zima Pro, che dispone di una piattaforma a batteria galleggiante che consente la connessione in tempo reale e il controllo manuale anche quando il robot è sott'acqua.

Come posso pulire i filtri?

Passaggio 1: aprire il coperchio del filtro

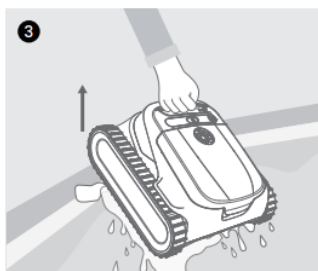
Aprire il coperchio del filtro e rimuovere il cestello del filtro dal robot.

Passaggio 2: svuotare tutti i detriti e pulire i filtri

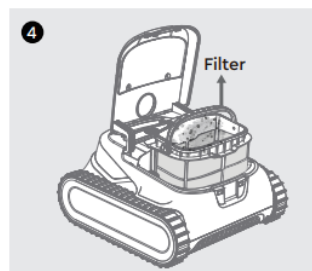
Svuotare tutti i detriti dal cestello del filtro. Quindi sciacquarlo con un tubo con acqua pulita. Quando è troppo sporco, pulisci il filtro con acqua saponata e una spazzola a setole morbide.

Passaggio 3: reinstallare i filtri

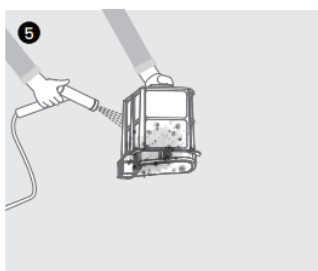
Installare il filtro nel dispositivo e chiudere correttamente il coperchio per la pulizia successiva. Riporre il dispositivo in un luogo asciutto e lasciarlo asciugare correttamente. (**Non asciugare l'aspirapolvere alla luce diretta del sole.**)



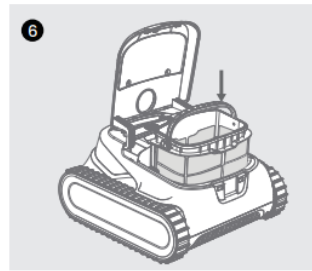
Hold the robot vertically to drain the water out.



Open the filter cover and remove the filter from the robot.



Empty all debris from the filter. Then rinse the filter using a hose with clean water. When it's too dirty, clean the filter with soapy water and a soft bristle brush.



Install the filter in the robot and close the cover properly for your next cleaning. Put the robot in a dry place and let it dry properly. Do not put the robot under direct sunlight.

Domande frequenti sulla sostituzione

D: Con quale frequenza devo sostituire i miei cestelli filtranti?

Si consiglia di sostituire i filtri del robot pulitore per piscine ES Echo ogni 1 o 2 anni, a seconda dell'utilizzo e delle condizioni della piscina. Tuttavia, se noti che i filtri sono eccessivamente sporchi o usurati, potrebbe essere necessario sostituirli più frequentemente. È importante mantenere i filtri per garantire prestazioni di pulizia ottimali e prolungare la durata del robot.

D: Con quale frequenza devo sostituire la batteria?

La durata della batteria può variare a seconda di diversi fattori, come la frequenza di utilizzo, le condizioni operative e la manutenzione. Tuttavia, la batteria deve essere sostituita quando inizia a mostrare segni di usura, come una riduzione dell'autonomia, una riduzione della potenza di aspirazione o danni fisici.

Per garantire una durata ottimale della batteria del prodotto durante la conservazione a lungo termine, si consiglia di eseguire almeno un ciclo di carica al mese, mantenendo il livello di carica della batteria tra il 30% e il 50%. Si prega di non lasciare che il dispositivo rimanga senza batteria per più di un mese.

D: Come devo sostituire la batteria o i motori difettosi? ... (Solo quando gli utenti contattano CS)

Contatta l'assistenza clienti per assistenza sulla sostituzione.

Sostituzione della batteria (durante il periodo di garanzia)	Sostituzione del motore (durante il periodo di garanzia)
<p>**Gli utenti devono rispedire l'unità a un magazzino locale**</p> <ol style="list-style-type: none">1. Verificare che la batteria abbia un'autonomia o una potenza di aspirazione ridotte o che abbia subito danni fisici.2. Se l'intero dispositivo deve essere sostituito, istruire l'utente a non smontarlo. Invece, consiglia loro di spedire l'intera unità al centro di assistenza per la sostituzione.	<p>**Gli utenti devono spedire l'unità a un negozio di abbigliamento locale**</p> <ol style="list-style-type: none">1. Innanzitutto, conferma se gli utenti riscontrano problemi con i motori, come prestazioni ridotte, surriscaldamento, rumore strano o problemi elettrici durante il periodo di garanzia.2. Gli utenti sono tenuti a inviare l'intera unità per la sostituzione.

3. Risoluzione dei problemi

Problematica	Possibili ragioni	Soluzioni praticabili
Impossibile accendere.	<ol style="list-style-type: none">1. Batteria scarica.2. La temperatura della batteria è troppo alta o troppo bassa.3. Il robot è difettoso.	<ol style="list-style-type: none">1. Carica il robot.2. Utilizzare il robot solo nell'intervallo 0~40°C.3. Contatta il team di assistenza clienti BWT.
Impossibile caricare.	<ol style="list-style-type: none">1. La presa di corrente non funziona correttamente o è scattata.2. Scarso contatto.3. La temperatura della batteria è troppo alta o troppo bassa.4. È stato utilizzato un caricabatterie diverso.5. L'adattatore o il robot sono difettosi.	<ol style="list-style-type: none">1. Assicurarsi che la spina sia inserita in una presa elettrica funzionante.2. Pulire i contatti di ricarica sia sul robot che sul cavo di ricarica. Asciugare l'acqua prima di caricare.3. Caricare il robot solo entro un intervallo di 5~40°C.4. Conferma di utilizzare il caricabatterie originale.5. Contatta il team di assistenza clienti BWT.
Impossibile connettersi al Wi-Fi.	<ol style="list-style-type: none">1. Segnali Wi-Fi deboli o instabili.2. Password Wi-Fi inserita errata.3. Non utilizzando il Wi-Fi a 2,4 GHz.4. Il robot è già connesso a una rete.	<ol style="list-style-type: none">1. Assicurati che la rete Wi-Fi sia stabile e abbia un segnale forte.2. Inserisci la password Wi-Fi corretta.3. Verificare che il robot sia configurato per utilizzare la banda a 2.4 GHz per l'accesso a Internet.4. Per ripristinare: accendi il robot e tieni premuto il pulsante di accensione per 8 secondi finché l'indicatore Wi-Fi non riprende a lampeggiare.
Il robot non sta affondando l'acqua.	<ol style="list-style-type: none">1. Il cestino dei detriti è pieno o intasato.	<ol style="list-style-type: none">1. Assicurati che il cestino dei detriti sia pulito.2. Immergere completamente il robot nell'acqua fino a quando non escono bolle d'aria. Quindi rilasciarlo per consentirne l'affondamento.

<p>Il robot è offline.</p>	<ol style="list-style-type: none"> 1. Il robot potrebbe essere spento. 2. La batteria potrebbe essere scarica. 2. Il robot è sott'acqua. 	<ol style="list-style-type: none"> 1. Assicuratevi di accendere il robot. 2. Assicuratevi che la batteria abbia una carica sufficiente. 3.
<p>Il robot non si muove e smette di funzionare dopo un po' di tempo.</p>	<ol style="list-style-type: none"> 1. Batteria scarica. 2. Il robot è bloccato. 3. Girante bloccata. 4. Ostacolo che impedisce il movimento della ruota 	<ol style="list-style-type: none"> 1. Verificare che il robot abbia potenza sufficiente per eseguire l'azione. 2. Usa un gancio per aiutare a spostare il robot dal punto in cui si è bloccato. 3. Verificare la presenza di eventuali ostruzioni nella girante. 4. Verificare che la cinghia e le ruote possano muoversi liberamente. Eliminare tutti gli ostacoli che potrebbero ostacolare il movimento delle ruote.
<p>Il robot si muove in cerchio.</p>	<ol style="list-style-type: none"> 1. Il cestino dei detriti è pieno o intasato. 2. Girante bloccata. 	<ol style="list-style-type: none"> 1. Svuotare il cestello dei detriti e pulire correttamente il filtro. 2. Verificare la presenza di eventuali ostruzioni nella girante.
<p>Il robot si muove ma non pulisce la piscina.</p>	<ol style="list-style-type: none"> 1. Il cestino dei detriti è pieno o intasato. 	<ol style="list-style-type: none"> 1. Svuotare il cestello dei detriti e pulire correttamente il filtro.
<p>Il robot rimane bloccato.</p>	<ol style="list-style-type: none"> 1. Il robot è rimasto bloccato sullo scarico perché altre attrezzature per piscine sono attualmente in funzione. 	<ol style="list-style-type: none"> 1. Spegnerne l'attrezzatura della piscina mentre il robot è in funzione. 2. Utilizzare un gancio per aiutare a spostare il robot dalla posizione attuale.
<p>Il robot si capovolge.</p>	<ol style="list-style-type: none"> 1. Il cestello del filtro è pieno. 	<ol style="list-style-type: none"> 1. Assicuratevi di svuotare tutti i detriti dal cestello.
<p>Il robot non raggiunge tutte le aree della piscina.</p>	<ol style="list-style-type: none"> 1. Forma irregolare della piscina 2. La pompa o il sistema di filtraggio è in funzione. 	<ol style="list-style-type: none"> 1. Aumentare il tempo di pulizia per garantire una migliore copertura. 2. Spegnerne la pompa e il sistema di filtraggio.
<p>Il robot non si arrampica sul muro.</p>	<ol style="list-style-type: none"> 1. Il cestino dei detriti è pieno o intasato. 2. Si sono accumulate alghe. La superficie della parete è troppo scivolosa. 	<ol style="list-style-type: none"> 1. Svuotare il cestello dei detriti e pulire correttamente il filtro. 2. Spazzola le alghe dal muro.

Il robot non completa l'intero runtime specificato nell'app.	<ol style="list-style-type: none">1. Batteria scarica.2. Il robot è bloccato da oggetti o ostacoli.	<ol style="list-style-type: none">1. Assicurarsi che la batteria del robot abbia una carica sufficiente per completare il tempo di pulizia specificato. Ricaricare se necessario.2. Verificare la presenza di oggetti o ostacoli che potrebbero bloccare il percorso del robot. Rimuovere eventuali impedimenti per consentire un movimento fluido.
---	--	--