

ESSENTIAL ES ECHO

Guide de démarrage rapide, FAQ, dépannage de l'ES ECHO_V2



[EN] Document de dépannage

A lire attentivement et à conserver pour une consultation ultérieure.

1. **ES Echo** Espécifications

Dimensions du produit	430x400x230mm (17" * 16 * 9 pouces)
Carton Dimension	513 x 485 x 300 mm
Poids de l'article	7,8 kg
Mode de nettoyage	Plein, Sol, Mur
Couverture de nettoyage	6*12 mois
Types de piles	Batterie lithium-ion polymère
Capacité de la batterie	7 800 mAh
Capacité de filtration	4 L
Temps de charge	4 heures (5 heures recommandées pour les nouveaux utilisateurs)
Longueur du cordon	/
Profondeur maximale de l'eau	4m / 13 Pieds
Profondeur minimale de l'eau	0,5 m / 2 pi
Débit d'eau	15m ³ /h
Puissance d'aspiration	80 à 200 W
Puissance du moteur	111 W
Température de fonctionnement	5 à 35 °C
Température de stockage	-5 ~ 35 °C
Température de l'eau	5 ~ 35°C
Densité du filtre	180 µm (180 microns)
Duree	Mode global : 2-3 heures Mode mural : 2-3 heures Mode sol : 2,5-3,5 heures <i>Toutes les allégations de batterie dépendent de la forme de la piscine, de l'état de la surface et de nombreux autres facteurs ; Les résultats réels peuvent</i>

	<i>varier. La batterie a des cycles de recharge limités et peut éventuellement devoir être remplacée.</i>
Entrée du chargeur	100 ~ 240 V CA 50/60 Hz
Sortie du chargeur	25,2 V CC
Bluetooth/Wi-Fi	Oui
Capteur de température	Non
Imperméable	Norme IPS68
Niveau de pH	7,0 ~ 7,8 ppm
Niveau Cl	Max 4 PPM
Vitesse de déplacement	0,2 m/s (11 mètres par minute)
Nettoyage manuel	/
Fabricant	BWT.

2. Guide de démarrage rapide du nettoyeur de piscine & FAQ

Comment préparer mon robot nettoyeur de piscine ?

Étapes de préparation	Images
<ol style="list-style-type: none">1. Chargez l'appareil pendant 5 heures avant la première séance de nettoyage.2. Assurez-vous que la batterie est complètement chargée pour s'allumer et fonctionner. <p>Notes:</p> <ul style="list-style-type: none">• Avant de charger, assurez-vous que l'appareil est éteint.• Assurez-vous d'essuyer toute eau de la broche de charge.	
<p>Pour allumer le robot, veuillez appuyer sur le bouton d'alimentation pendant 2 secondes.</p> <p>Note:</p> <p>Une fois que vous allumez l'appareil et que le voyant LED Wi-Fi commence à clignoter, il est prêt à être couplé à l'application.</p>	

Comment télécharger l'application BWT Robotics ?

Obtenez la dernière version de l'application : recherchez **BWT Robotics** dans l'App Store d'Apple ou le Google Play Store

Android v ()	iOS v ()
<ol style="list-style-type: none">1. Aller sur le Google Play Store2. Recherchez BWT Robotics dans le Play Store et téléchargez l'application	<ol style="list-style-type: none">1. Aller à l'App Store d'Apple2. Recherchez BWT Robotics dans l'App Store et téléchargez l'application

Comment obtenir la dernière version du firmware ?

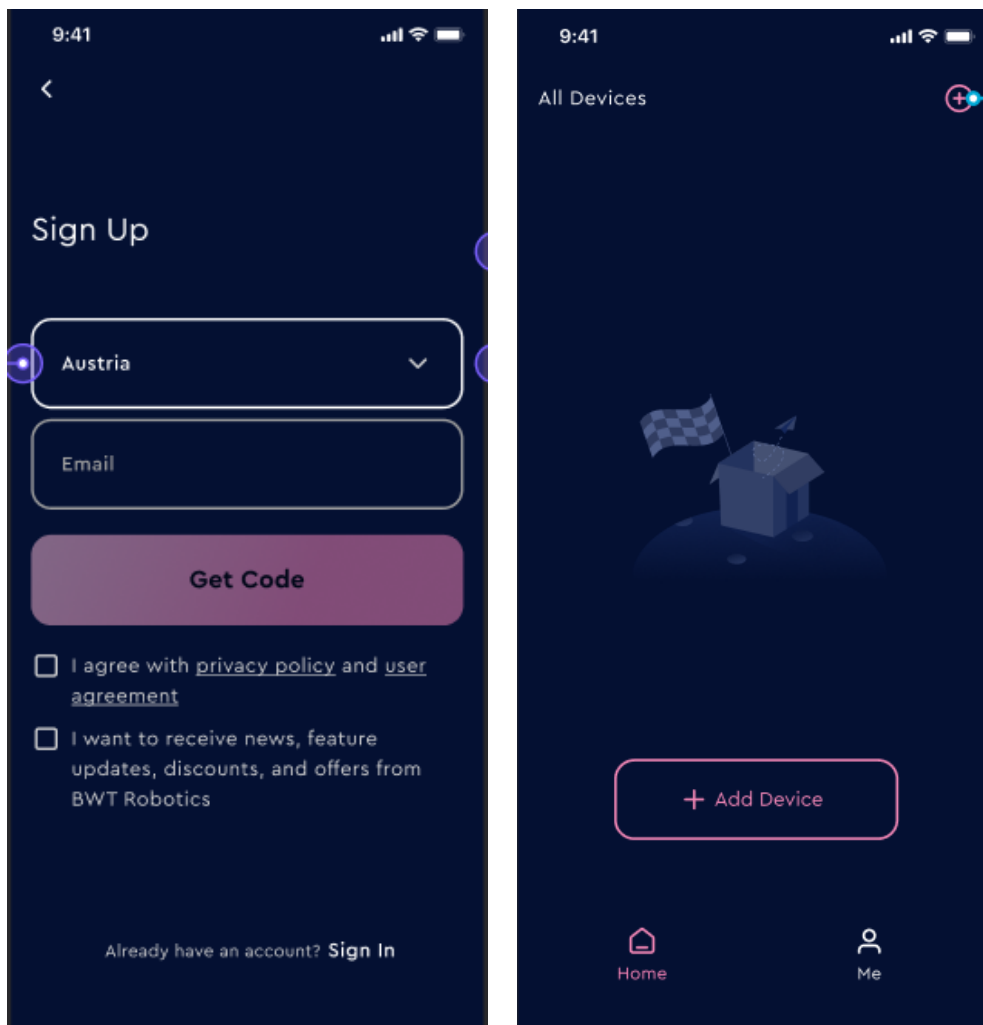
Dernière version du firmware () :

Vérifiez la version du micrologiciel dans l'application : Ouvrez l' **application BWT Robotics > l'icône de menu ES Echo > > Informations sur l'appareil > Vérifiez les mises à jour du micrologiciel**

Comment puis-je m'inscrire/me connecter à l'application BWT Robotics ?

Étapes d'inscription/de connexion :

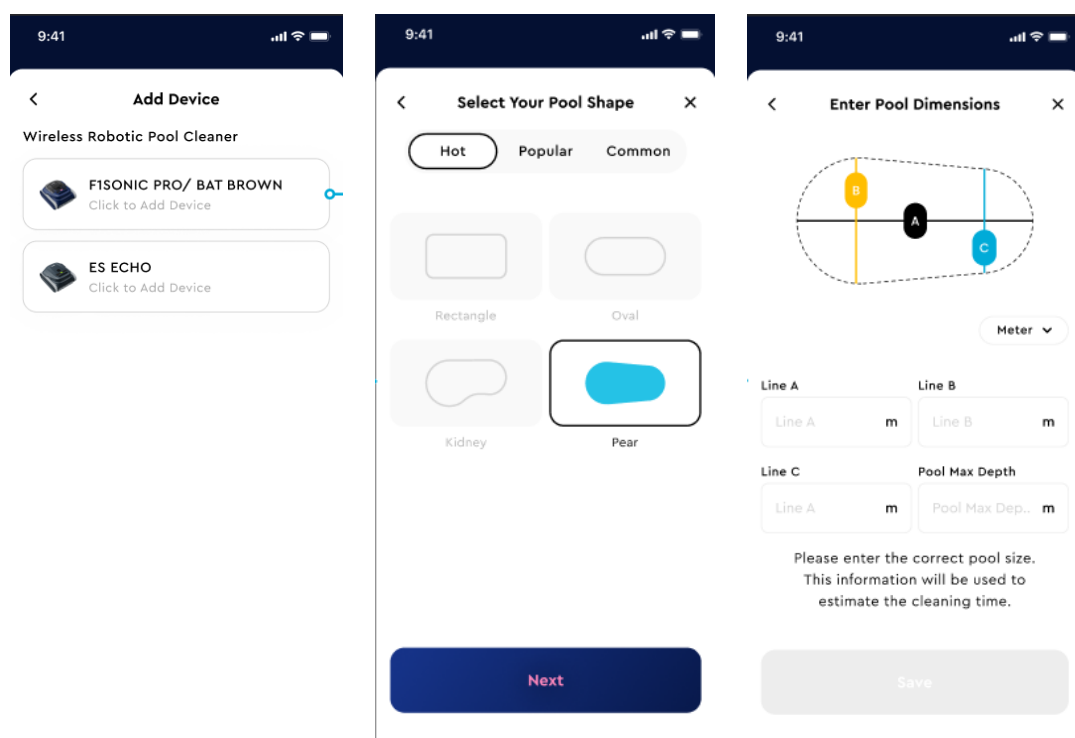
- i. Ouvrez **BWT Robotics**.
- ii. Inscrivez-vous avec votre **e-mail** et entrez le **mot de passe**.
- iii. Si vous avez déjà un compte, **connectez-vous** à l'application.



Comment terminer la configuration dans l'application et l'appareil ?

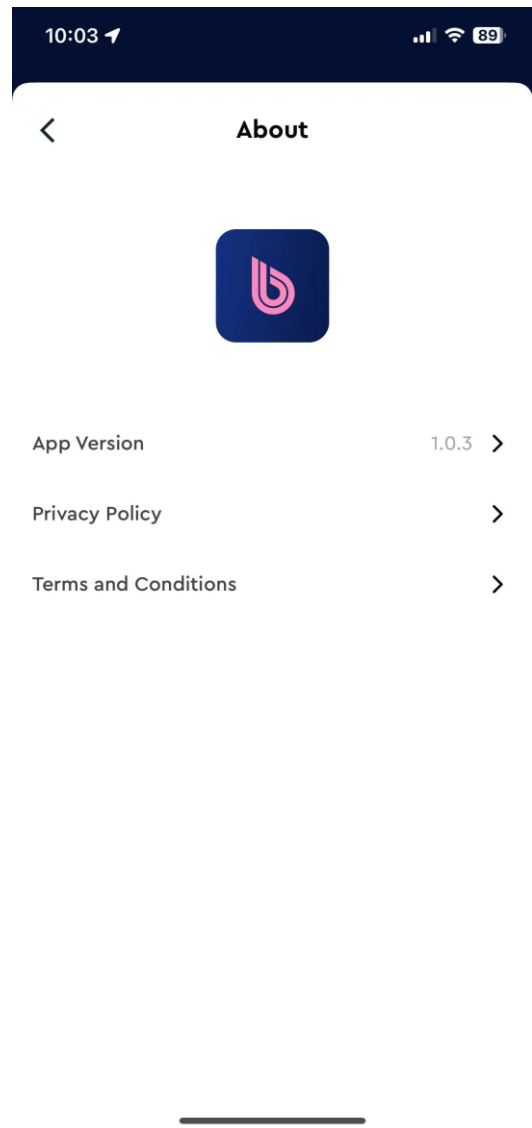
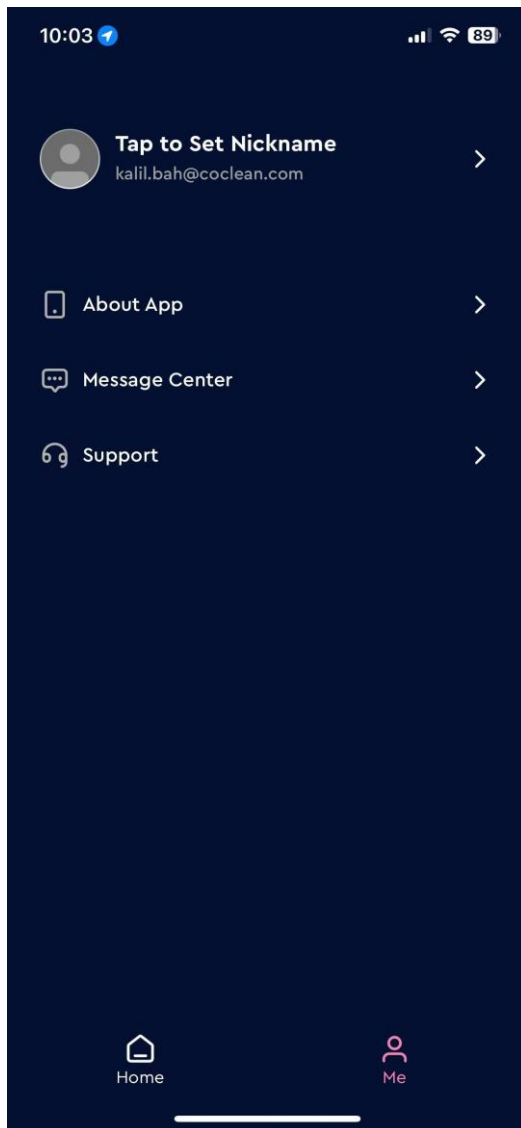
Ajoutez l'appareil à l'application :

- i. Cliquez sur **Ajouter un appareil**.
- ii. Sélectionnez **ES Echo** dans la **catégorie de produit**.
- iii. Recherchez manuellement votre robot à **appairer**.
- iv. Connectez-vous au réseau Wi-Fi **de la maison/de la piscine**.
- v. Entrez le mot de passe **Wi-Fi** et appuyez sur Entrée (prend actuellement en charge le Wi-Fi 2,4 GHz).
- vi. Entrez correctement la **forme** et la **taille** de la piscine .
- vii. Une **page de félicitations** apparaîtra une fois que le robot sera connecté à l'application et prêt à fonctionner.



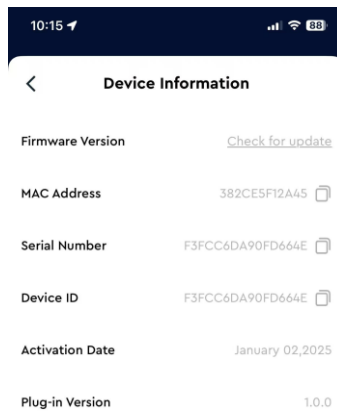
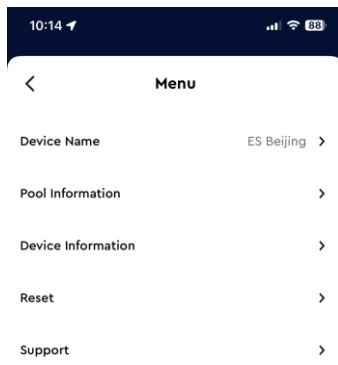
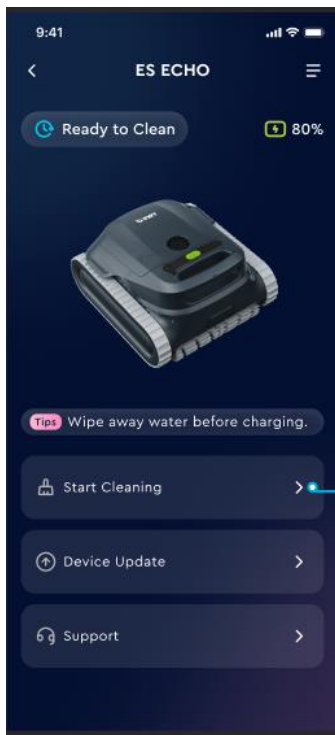
Notes spéciales : Mises à jour de l'application et du micrologiciel

- i. **Assurez-vous que l'application est la version la plus récente.**
 1. Ouvrez l' **application BWT Robotics**.
 2. Allez dans l'onglet **Moi**.
 3. Sélectionnez **À propos de l'application**, puis cliquez sur la version de l' **application** pour rechercher des mises à jour.



ii. **Assurez-vous que le micrologiciel est à jour.**

1. Cliquez sur l'icône de menu (coin supérieur droit).
2. Sélectionnez Informations sur l'appareil.
3. Vérifiez la **version du micrologiciel** pour les mises à jour.



Réinitialisation Wi-Fi :

Allumez l'appareil. Appuyez ensuite sur le bouton « **power** » et **maintenez-le enfoncé** pendant au moins 8 secondes. La réinitialisation est effectuée lorsque le voyant LED Wi-Fi commence à clignoter.



Que puis-je trouver dans l'application ?

Modes de nettoyage :

- i. **Complet** : Nettoyage des sols et des murs.
- ii. **Sol** : Nettoyage des sols uniquement.
- iii. **Mur et ligne de flottaison** : Nettoyage des murs et de la ligne de flottaison uniquement.

Temps de nettoyage :

Auto : durée estimée de l'appareil en fonction des informations de pool saisies.

30 min : L'appareil fonctionnera pendant 30 minutes.

60 minutes : l'appareil fonctionnera pendant 60 minutes.

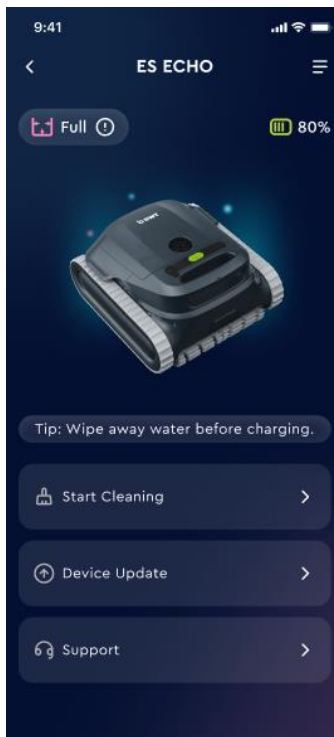
90min : L'appareil fonctionnera pendant 90 minutes.

120min : L'appareil fonctionnera pendant 120 minutes.

Max : L'appareil fonctionnera jusqu'à ce qu'il atteigne une faible puissance.

États de l'appareil :

- i. **Prêt à nettoyer** : Le robot est maintenant connecté au Wi-Fi et prêt à nettoyer.
- ii. **Bluetooth Prêt à nettoyer** : Le robot est maintenant connecté à Bluetooth et prêt à nettoyer.
- iii. **Nettoyage en mode complet** : Le robot est en mode de nettoyage global.
- iv. **Nettoyage des sols** : Le robot est en mode nettoyage des sols.
- v. **Nettoyage des murs** : Le robot est en mode nettoyage des murs.
- vi. **Hors ligne** : Le robot est déconnecté du Wi-Fi.



Connecté au Wifi



Non connecté au wifi



Connecté au Bluetooth

Autrui:

- i. **Température de l'eau** : Indique la température actuelle de l'eau.
- ii. **Minuterie** : Indique le temps total de nettoyage.
- iii. **Autonomie de la batterie** : Indique l'autonomie actuelle de la batterie (%)
- iv. **État de charge** : Indique que le robot est en charge.
- v. **Icône de menu** : Vous permet de modifier les préférences et de rechercher les informations nécessaires.

Connexion Wi-Fi et réinitialisation :

Que faire si le délai de connexion expire :

- i. Étape 1 : Allumez le robot.
- ii. Étape 2 : Effectuez la réinitialisation en appuyant sur le bouton d'alimentation et en le maintenant enfoncé pendant au moins 8 secondes jusqu'à ce que le voyant WiFi recommence à clignoter.
- iii. Étape 3 : Cliquez à nouveau sur « Ajouter un appareil » dans l'application pour réessayer le processus d'appairage. Assurez-vous que l'utilisateur utilise un réseau 2,4 GHz et non 5 GHz.
- iv. Si le problème de « délai d'attente » persiste, cliquez sur support pour envoyer un journal et nous informer de l'ID du journal.

Réinitialisation Wi-Fi :

Si le robot ne fonctionne pas correctement ou si vous souhaitez changer de configuration Wi-Fi, vous pouvez restaurer les paramètres d'usine du robot.

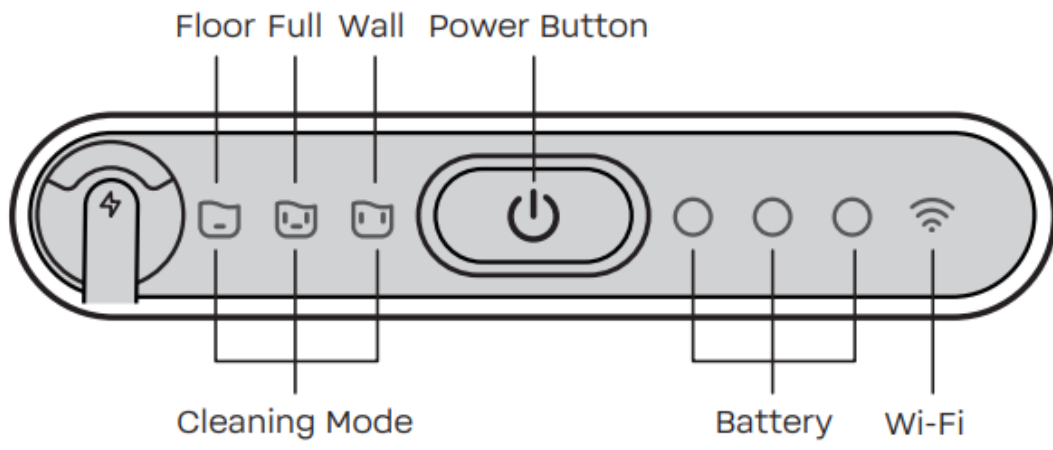
Pour réinitialiser, allumez l'appareil. Appuyez ensuite sur le bouton d'alimentation et maintenez-le enfoncé pendant au moins 8 secondes. La réinitialisation est effectuée lorsque le voyant Wi-Fi commence à clignoter.

Connexion Bluetooth :

- i. Au cours du processus de configuration initiale et d'appairage avec l'application BWT Robotics, un accès Wi-Fi et Bluetooth est nécessaire pour terminer l'initialisation.
- ii. Veuillez activer le Bluetooth et activer les services de localisation afin que votre téléphone puisse détecter le robot.
- iii. Une fois le robot configuré avec succès, vous pouvez utiliser Bluetooth pour commencer à nettoyer si votre piscine dispose d'une mauvaise couverture Wi-Fi.
- iv. Veuillez noter que pour les fonctionnalités avancées telles que les mises à jour d'applications, les mises à jour du micrologiciel (OTA), la modification des informations du pool et la vérification des niveaux de batterie et de l'état de charge, une connexion Wi-Fi est toujours nécessaire.

Indicateurs sur le robot de nettoyage :




- **Caractéristiques du panneau de configuration :**



Indicateurs d'état de la batterie et de la charge

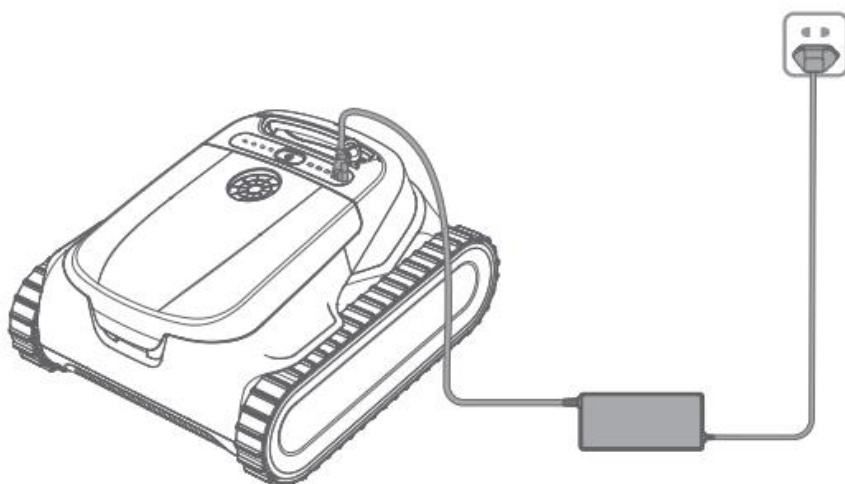
Battery	Status
● ● ●	67 ~ 100% Battery
● ● ○	34 ~ 66% Battery
● ○ ○	1 ~ 33% Battery
Flashing	Charging

Indicateurs des modes de nettoyage

Icon	Meaning	
	Floor	Clean the pool floor
	Full	Clean the pool floor and walls
	Wall	Clean the pool walls and waterlines

Mise sous tension et charge :

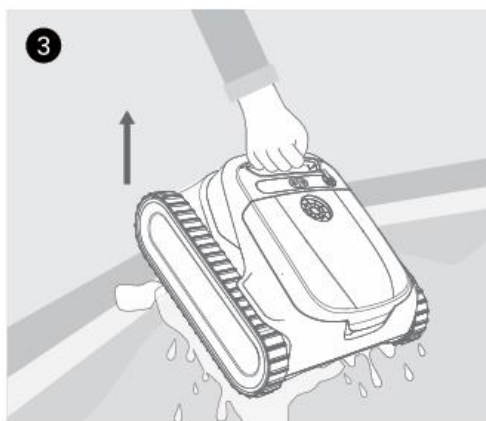
- a. Appuyez sur le bouton d'alimentation et maintenez-le enfoncé pendant 2 secondes pour allumer le robot.
- b. Avant de charger, veuillez essuyer l'eau des contacts de charge.
- c. Ouvrez le couvercle en caoutchouc du robot, branchez la fiche de l'adaptateur de charge (A) dans le port de charge (B).
- d. Chargez complètement le robot pendant 5 heures avant le premier nettoyage.
- e. S'il n'est pas utilisé pendant une période prolongée, il est recommandé de stocker le robot dans un environnement frais et sec, au-dessus de 0°C, afin de préserver la capacité de la batterie. Il est recommandé de stocker le robot avec une charge complète et de le recharger tous les six mois.



Quelles sont les opérations générales de nettoyage ?

Étape 1 : Sélectionnez un mode et placez le robot dans la piscine

1. Appuyez sur le bouton d'alimentation pendant 2 secondes pour allumer le robot.
2. Appuyez brièvement sur le bouton d'alimentation pour basculer et sélectionner le mode de nettoyage ou utiliser l'application.
3. Une fois que le voyant de mode reste allumé, placez le robot dans la piscine dans la minute qui suit pour démarrer l'opération.

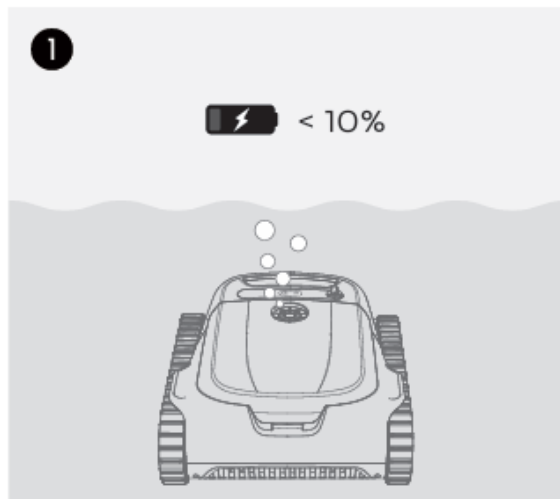


Étape 2 : Le robot commencera à nettoyer et à exécuter des algorithmes.

Une fois sous l'eau, le robot perdra la connexion Wi-Fi.

Étape 3 : Stationnement automatique

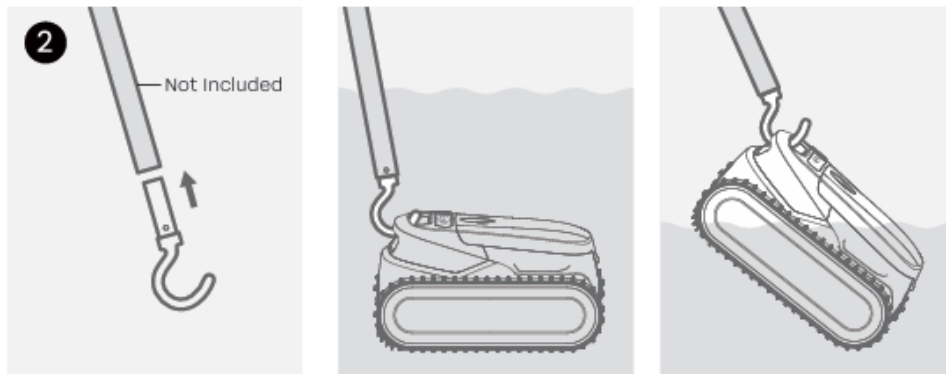
Le robot se déplacera et se garera sur le bord le plus proche lorsqu'il aura terminé le cycle de nettoyage ou lorsque le niveau de la batterie descendra en dessous de 10 %.



The robot will autopark **(move to the pool edge)** once it completes the cleaning or when the battery level < 10%.

Étape 4 : Récupérer le robot

Utilisez le crochet de récupération pour sortir le robot. Tenez le robot verticalement pour évacuer l'eau.



To remove the robot from the pool, attach a standard pole **(not included)** to the retrieval hook and use it to lift the robot out of the water.

Étape : Éteignez le robot et nettoyez les filtres

1. Éteignez le robot, appuyez sur le bouton d'alimentation et maintenez-le enfoncé pendant 2 secondes jusqu'à ce que toutes les lumières s'éteignent.
2. Ouvrez le couvercle du filtre et retirez le panier-filtre du robot.
3. Retirez le panier-filtre et jetez tous les débris. Rincez abondamment le panier-filtre à l'eau claire à l'aide d'un tuyau. Il est recommandé de le nettoyer après chaque cycle de nettoyage.
4. Réinstallez le panier-filtre dans le robot et fermez correctement le couvercle pour votre prochain nettoyage. Mettez le robot dans un endroit sec et laissez-le sécher correctement. Ne placez pas le robot sous la lumière directe du soleil.

Le robot perd-il la connexion une fois sous l'eau ?

Oui, le robot perd la connexion une fois qu'il est sous l'eau.

Pourquoi?

L'ES Echo perd la connexion une fois qu'il est sous l'eau car l'eau interfère avec les signaux sans fil, empêchant une communication efficace. Pour une connexion en temps réel, veuillez envisager le modèle Zima Pro, qui dispose d'une plate-forme de batterie flottante qui permet une connexion en temps réel et un contrôle manuel même lorsque le robot est sous l'eau.

Comment puis-je nettoyer les filtres ?

Étape 1 : Ouvrez le couvercle du filtre

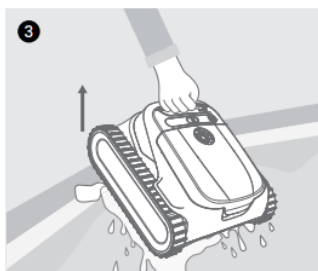
Ouvrez le couvercle du filtre et retirez le panier-filtre du robot.

Étape 2 : Videz tous les débris et nettoyez les filtres

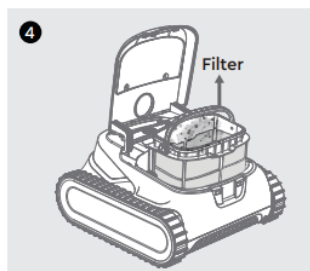
Videz tous les débris du panier-filtre. Rincez-le ensuite à l'aide d'un tuyau d'arrosage à l'eau claire. Lorsqu'il est trop sale, nettoyez le filtre avec de l'eau savonneuse et une brosse à poils doux.

Étape 3 : Réinstallez les filtres

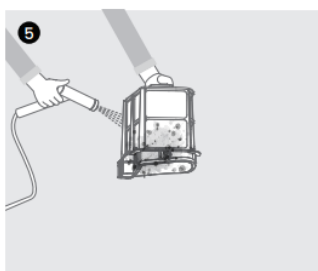
Installez le filtre dans l'appareil et fermez correctement le couvercle pour votre prochain nettoyage. Mettez l'appareil dans un endroit sec et laissez-le sécher correctement. (**Ne séchez pas l'aspirateur sous la lumière directe du soleil.**)



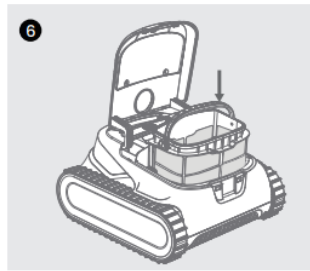
Hold the robot vertically to drain the water out.



Open the filter cover and remove the filter from the robot.



Empty all debris from the filter. Then rinse the filter using a hose with clean water. When it's too dirty, clean the filter with soapy water and a soft bristle brush.



Install the filter in the robot and close the cover properly for your next cleaning. Put the robot in a dry place and let it dry properly. Do not put the robot under direct sunlight.

FAQ sur le remplacement

Q : À quelle fréquence dois-je remplacer mes paniers-filtres ?

Nous vous recommandons de remplacer les filtres de votre robot nettoyeur de piscine ES Echo tous les 1 à 2 ans, en fonction de l'utilisation et des conditions de la piscine. Cependant, si vous remarquez que les filtres sont excessivement sales ou usés, vous devrez peut-être les remplacer plus fréquemment. Il est important d'entretenir vos filtres pour garantir des performances de nettoyage optimales et prolonger la durée de vie de votre robot.

Q : À quelle fréquence dois-je remplacer ma batterie ?

La durée de vie de la batterie peut varier en fonction de plusieurs facteurs, tels que la fréquence d'utilisation, les conditions de fonctionnement et l'entretien. Cependant, la batterie doit être remplacée lorsqu'elle commence à montrer des signes d'usure, tels qu'une diminution de l'autonomie, une puissance d'aspiration réduite ou des dommages physiques.

Pour assurer une durée de vie optimale de la batterie du produit pendant le stockage à long terme, il est recommandé d'effectuer un minimum d'un cycle de charge par mois, en maintenant le niveau de charge de la batterie entre 30 % et 50 %. Veuillez ne pas laisser l'appareil sans autonomie de batterie pendant plus d'un mois.

Q : Comment dois-je remplacer la batterie ou les moteurs défectueux ? ... (Uniquement lorsque les utilisateurs contactent le service client)

Contactez le service client pour obtenir de l'aide pour le remplacement.

Remplacement de la batterie (pendant la période de garantie)	Remplacement du moteur (pendant la période de garantie)
<p>**Les utilisateurs doivent renvoyer l'unité à un entrepôt local**</p> <ol style="list-style-type: none">1. Vérifiez que l'autonomie ou la puissance d'aspiration de la batterie est réduite ou qu'elle est endommagée.2. Si l'appareil doit être remplacé en entier, demandez à l'utilisateur de ne pas le démonter. Au lieu de cela, conseillez-leur d'expédier l'ensemble de l'unité au centre de service pour remplacement.	<p>**Les utilisateurs doivent expédier l'unité à une maison d'usure locale**</p> <ol style="list-style-type: none">1. Tout d'abord, vérifiez si les utilisateurs rencontrent des problèmes avec les moteurs, tels que des performances réduites, une surchauffe, un bruit étrange ou des problèmes électriques pendant la période de garantie.2. Les utilisateurs sont tenus d'envoyer l'unité entière pour remplacement.

3. Dépannage

Problèmes	Raisons possibles	Des solutions réalisables
Impossible de mettre sous tension.	<ol style="list-style-type: none">1. Batterie faible.2. La température de la batterie est trop élevée ou trop basse.3. Le robot est défectueux.	<ol style="list-style-type: none">1. Chargez le robot.2. N'utilisez le robot que dans la plage de 0 ~ 40 °C.3. Contactez l'équipe d'assistance à la clientèle de BWT.
Impossible de charger.	<ol style="list-style-type: none">1. La prise de courant fonctionne mal ou s'est déclenchée.2. Mauvais contact.3. La température de la batterie est trop élevée ou trop basse.4. Vous avez utilisé un autre chargeur.5. L'adaptateur ou le robot est défectueux.	<ol style="list-style-type: none">1. Assurez-vous que la fiche est insérée dans une prise électrique en état de marche.2. Nettoyez les contacts de charge à la fois sur le robot et sur le cordon de charge. Essayez l'eau avant de charger.3. Ne chargez le robot que dans la plage de 5 ~ 40 °C.4. Vérifiez que vous utilisez le chargeur d'origine.5. Contactez l'équipe d'assistance à la clientèle de BWT.
Impossible de se connecter au Wi-Fi.	<ol style="list-style-type: none">1. Signaux Wi-Fi faibles ou instables.2. Mot de passe Wi-Fi incorrect saisi.3. Ne pas utiliser le Wi-Fi 2,4 GHz.4. Le robot est déjà connecté à un réseau.	<ol style="list-style-type: none">1. Assurez-vous que le réseau Wi-Fi est stable et qu'il dispose d'un signal puissant.2. Entrez le mot de passe Wi-Fi correct.3. Vérifiez que le robot est configuré pour utiliser la bande 2,4 GHz pour l'accès à Internet.4. Pour réinitialiser : Allumez le robot et maintenez le bouton d'alimentation enfoncé pendant 8 secondes jusqu'à ce que le voyant Wi-Fi recommence à clignoter.
Le robot ne s'enfonce pas dans l'eau.	<ol style="list-style-type: none">1. Le panier à déchets est plein ou bouché.	<ol style="list-style-type: none">1. Assurez-vous que le panier à déchets est propre.2. Immergez complètement le robot dans l'eau jusqu'à ce qu'aucune bulle d'air n'en sorte. Relâchez-le ensuite pour lui permettre de couler.

Le robot est hors ligne.	<ol style="list-style-type: none"> 1. Le robot est peut-être éteint. 2. La batterie est peut-être hors tension. 2. Le robot est sous l'eau. 	<ol style="list-style-type: none"> 1. Assurez-vous d'allumer le robot. 2. Assurez-vous que la batterie est suffisamment chargée. 3.
Le robot ne bouge pas et cesse de fonctionner après un certain temps.	<ol style="list-style-type: none"> 1. Batterie faible. 2. Le robot est bloqué. 3. Roue bloquée. 4. Obstacle entravant le mouvement de la roue 	<ol style="list-style-type: none"> 1. Vérifiez que le robot a suffisamment de puissance pour effectuer l'action. 2. Utilisez un crochet pour aider à déplacer le robot de l'endroit où il s'est coincé. 3. Vérifiez qu'il n'y a pas d'obstructions dans la roue. 4. Vérifiez que la courroie et les roues peuvent bouger librement. Dégagez tous les obstacles qui pourraient entraver le mouvement des roues.
Le robot se déplace en cercle.	<ol style="list-style-type: none"> 1. Le panier à déchets est plein ou bouché. 2. Roue bloquée. 	<ol style="list-style-type: none"> 1. Videz le panier à déchets et nettoyez correctement le filtre. 2. Vérifiez qu'il n'y a pas d'obstructions dans la roue.
Le robot se déplace mais ne nettoie pas la piscine.	<ol style="list-style-type: none"> 1. Le panier à déchets est plein ou bouché. 	<ol style="list-style-type: none"> 1. Videz le panier à déchets et nettoyez correctement le filtre.
Le robot se coince.	<ol style="list-style-type: none"> 1. Le robot s'est coincé sur le drain car d'autres équipements de piscine sont actuellement en fonctionnement. 	<ol style="list-style-type: none"> 1. Éteignez l'équipement de la piscine pendant que le robot est en marche. 2. Utilisez un crochet pour aider à déplacer le robot de sa position actuelle.
Le robot se retourne.	<ol style="list-style-type: none"> 1. Le panier-filtre est plein. 	<ol style="list-style-type: none"> 1. Assurez-vous de vider tous les déchets du panier.
Le robot n'atteint pas toutes les zones de la piscine.	<ol style="list-style-type: none"> 1. Forme irrégulière de la piscine 2. La pompe ou le système de filtration fonctionne. 	<ol style="list-style-type: none"> 1. Augmentez le temps de nettoyage pour assurer une meilleure couverture. 2. Éteignez la pompe et le système de filtration.
Le robot ne grimpe pas sur le mur.	<ol style="list-style-type: none"> 1. Le panier à déchets est plein ou bouché. 2. Il y a des algues accumulées. La surface du mur est trop glissante. 	<ol style="list-style-type: none"> 1. Videz le panier à déchets et nettoyez correctement le filtre. 2. Brossez les algues du mur.

Le robot ne termine pas la durée d'exécution complète spécifiée dans l'application.	<ol style="list-style-type: none">1. Batterie faible.2. Le robot est bloqué par des objets ou des obstacles.	<ol style="list-style-type: none">1. Assurez-vous que la batterie du robot est suffisamment puissante pour effectuer le temps de nettoyage spécifié. Rechargez si nécessaire.2. Vérifiez s'il y a des objets ou des obstacles qui pourraient bloquer le chemin du robot. Retirez tous les obstacles pour permettre un mouvement fluide.
--	---	--